

I.P.P.K.C

Asociación Internacional de Profesionales de Puertos y Costas

Actuamos en una verdadera comunidad de profesionales para

Integrar, compartir y gestionar el conocimiento

Para crear conciencia global en estos temas

Para contribuir al desarrollo sustentable

Y difundir las ideas, Investigar e Innovar

Con una visión integradora de Latinoamérica hacia el Mundo



Ingeniería
Portuaria



Planificación y
Gestión Portuaria



Relación
Puerto-Ciudad



Gestión Ambiental
y Costera



Comercio Internacional
Transporte y Logística

Integre nuestra comunidad asociándose on-line en www.aippyc.org

Av. del Libertador 4510 PB (1426) Buenos Aires, Argentina  socios@aippyc.org



Objetivos

Actualidad: En el mundo globalizado de hoy, el desarrollo tecnológico avanza más rápido muchas veces, que la evolución propia de las sociedades, y de su pensamiento. Las actuaciones que se realicen en el ámbito de los puertos y las costas, necesitan de un criterio adecuado para su tratamiento, que otorgue un equilibrio básico a la hora de tomar las decisiones de inversión, para que sea la sociedad participativa en su conjunto, la que reciba los mayores beneficios de los esfuerzos que hacen, en este sentido, los gobiernos de los países.

Integralidad: Los proyectos portuarios y costeros, deben ser integrales, tener en cuenta, todos los aspectos a desarrollar, sin olvidar ninguno. La importancia de los puertos como generadores de empleo y de riqueza en los países, debe equilibrarse, con la necesidad de espacios urbanos, las necesidades ambientales cada vez más rigurosas, y más exigidas por los ciudadanos. La importancia de la logística, de las cadenas de transporte multimodal hoy integradas totalmente a los puertos, y su capacidad de producir sinergias que generan nuevas actividades de mayor valor agregado, sin duda, también tiene efectos muy positivos a contemplar, con la concentración y ordenación de estas actividades, en las distintas regiones y ciudades del mundo.

Presencia: Para poder lograr este equilibrio entre desarrollo tecnológico y necesidades ambientales y sociales crecientes, en el campo de los puertos y las costas, es que se ha conformado un grupo de profesionales de distintos países del mundo, para contribuir al pensamiento de estos temas tan importantes, concientizar a gobiernos y empresas, de las necesidades de profesionalizar las actuaciones y los desarrollos en este campo, y finalmente, mejorar los conocimientos en el área, compartiendo los mismos, a nivel mundial, con presencia y generación de seminarios, congresos y cursos de la especialidad.

Profesionalidad: Somos todos profesionales, de distintas áreas que deben tenerse en cuenta, en los proyectos integrales de puertos y costas. Abogados, economistas, ingenieros, transitarios, agentes de carga, navieros, técnicos portuarios, ambientalistas, oceanógrafos, sociólogos, y todas aquellas personas que quieran compartir nuestros objetivos, en pro de una mejora global de la calidad de vida, manteniendo los principios de la ética, con nuestra modesta contribución en el campo de los Puertos y Costas.

Ya los invitamos a participar y sumarse a nuestra iniciativa. Ya contamos con miembros de 14 países. Próximamente iremos incorporando todos los servicios para nuestros asociados. Escribanos a socios@aippyc.org

Con esta propuesta, los esperamos a sumarse a nuestra asociación y trabajar junto a nosotros.

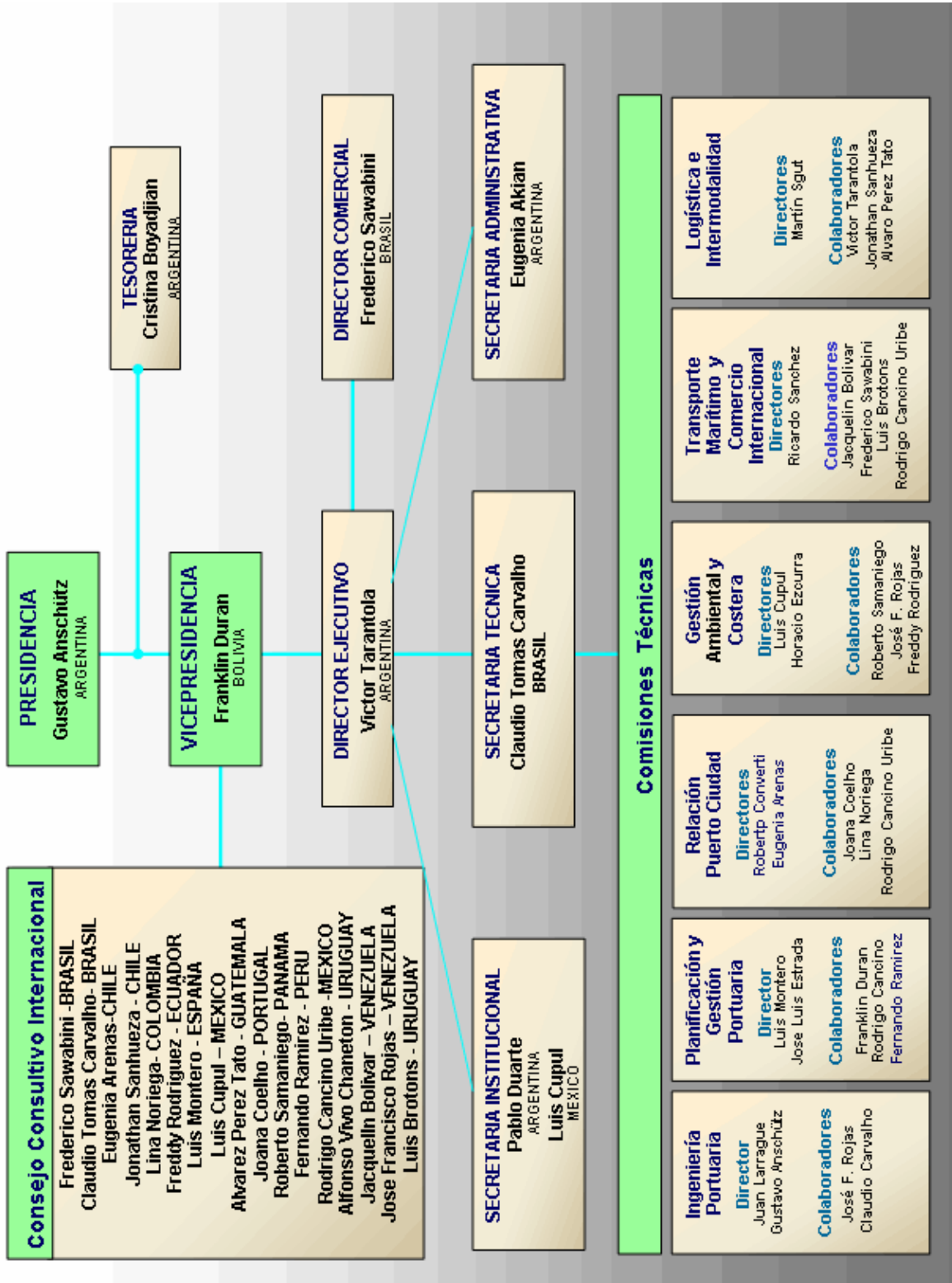
Ing. Gustavo Anshütz

Presidente

Cap. Franklin Duran

Vicepresidente

Quiénes Somos Organigrama:





Sedes



SEDE ARGENTINA

Av. del Libertador 4510 PB
1426-Buenos Aires - Argentina. Tel: 5411-47790369
Contacto: Gustavo Anschutz
✉ sede.argentina@aippyc.org



SEDE BRASIL

Rio de Janeiro
Rua Jardim Botânico 518 - 3erd. Floor Jardim Botânico
Cep 22461-000 - Brasil
Contacto: Frederico Sawabini
✉ sawabini.frederico@bra.aippyc.org

Itaigara - Salvador - Bahia
Contacto: Ing. Claudio Carvalho
Rua Érico Veríssimo, 340/603 cep: 41.850-080 Brasil
✉ carvalho.cladio@bra.aippyc.org



SEDE BOLIVIA

Av. Arequipa 8221 Shopping Sur de la Florida Nivel 2 Of. 10
La Paz - Bolivia. Tel: 5912-2128899
Contacto: Cap. Franklin Duran
✉ duran.franklin@bol.aippyc.org



SEDE CHILE

Octava Region, ciudad Talcahuano, Conjunto Salinas,
Calle A, Pasaje 4 casa 823 F - CHILE
Contacto: Ing. Jonathan Sanhueza
✉ sanhueza.jonathan@chi.aippyc.org



SEDE COLOMBIA

Contacto: Dra. Lina Noriega Herazo
Calle 47 B N° 10-43
Barranquilla - Colombia
✉ noriega.lina@col.aippyc.org



SEDE ECUADOR

Cdla. Del Periodista Mz B6 Villa 18
Contacto: Ec. Freddy Rodríguez
✉ rodriguez.freddy@ecu.aippyc.org



SEDE ESPAÑA

Dr. August Pi Sunyer, 7, 5º 2da.
08034 Barcelona, España
Contacto: Dr. Ing. Luis Montero
✉ montero.luis@eur.aippyc.org



SEDE MÉXICO

Platanales N° 139 Colonia Nueva Santa María,
Delegación Azcapotzalco México DF, México
Contacto: Rodrigo Cancino
✉ cancino.rodrigo@mex.aippyc.org



SEDE PORTUGAL

Estrada de Algodeia, 23 - 3º Esq.
2900-209 Setúbal - Portugal
Contacto: Joana Coelho
✉ coelho.joana@eur.aippyc.org



SEDE PANAMÁ

Avenida La Pulida, Calle Primera Pueblo Nuevo,
Hato Pintado, Casa G-11, Panamá, Panamá.
Contacto: Roberto Samaniego
✉ samaniego.roberto@pan.aippyc.org



SEDE PERÚ

Calle las Brisas SA4-D, Ciudad Nueva, ILO, PERU
Telefono: 0051-53-950-1262
Contacto: Fernando Ramirez
✉ ramirez.fernando@per.aippyc.org



Asociación Internacional de
Profesionales de Puertos y Costas



SEDE VENEZUELA

Av. Francisco de Miranda Edif. Caro, Piso 2; Ofic.23
Chacao 1060 Caracas - Venezuela. 58212-2640260
Contactos: Jacqueline Bolivar - José Francisco Rojas
✉ bolivar.jacqueline@ven.aippyc.org ; rojas.jose.f@ven.aippyc.org



SEDE URUGUAY

Representante: Alfonso Vivo Chaneton

Colonia 993 5to. Piso . CP.11200 Montevideo,. Uruguay Telefono
05982-0901.50.46. Movil: 005989-4421863

✉ uruguay@aippyc.org

Delegación Colonia : Centro Politécnico del Cono Sur

Río de la Plata s/n y Circunvalación Plaza de Toros. CP.70000, Tel.
(598 52) 21400 -21401, Colonia de Sacramento. Uruguay
Contacto: Luis Brotons

✉ brotons.luis@uru.aippyc.org

Comisiones Técnicas

Las comisiones técnicas son grupos de trabajo sobre los diferentes temas de investigación y contribución en el campo de los puertos y costas. Se han creado cinco comisiones:

- Ingeniería Portuaria
- Planificación y Gestión Portuaria
- Relación Puerto-Ciudad
- Gestión Ambiental y Costera
- Comercio Internacional, Transporte y Logística

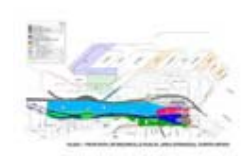
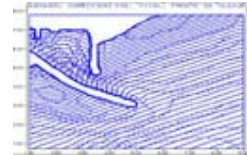
Las comisiones técnicas se componen de verdaderos equipos interdisciplinarios de trabajo, que desarrollan actividades de investigación, contribución y difusión del conocimiento en las distintas áreas asignadas. Estas tareas se realizan aportando artículos, informes, estudios y proyectos a la biblioteca digital del sitio web; generando noticias e información calificada acerca de eventos, seminarios, becas, congresos y licitaciones en cada País, y finalmente, generando una verdadera comunidad profesional entre los países miembros, con un intercambio permanente y on-line, mediante la base de datos de profesionales y empresas.

Organización

Las Comisiones Técnicas se organizan con un coordinador general de la AIPPYC, votado cada 4 años, y que tiene la responsabilidad de coordinar las actividades de todas las comisiones de su especialidad, para cada país miembro.

En cada País miembro, se integran Comisiones Técnicas de trabajo que están también integradas por un Director o Coordinador de Comisión y sus integrantes y socios honorarios que apoyan las actividades de cada País.

Por cada comisión técnica, para cada País y en la Organización Global, hay socios honorarios que son figuras de renombre internacional en la actividad. Estos socios honorarios apoyan y promocionan a la A.I.P.P.Y.C, y aportan sus conocimientos directamente a la comisión de la cual han sido nombrados.



Ingeniería Portuaria

La ingeniería portuaria, segmento de gran importancia, integrante de la Ingeniería Civil, incluye varias especialidades, de conocimiento a veces muy restringido, no muy divulgado en general.

La particularidad de las obras portuarias es que deben resistir a acciones dinámicas y aleatorias, como son las acciones del oleaje, las corrientes y las diferencias de nivel provocadas por mareas y crecidas de ríos; al viento y a los esfuerzos de atraque en los puertos.

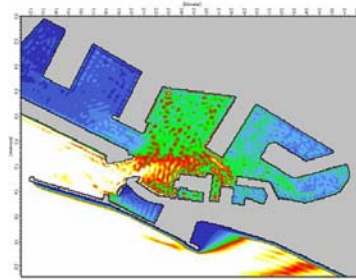
Esta particularidad requiere una constante investigación en el campo del análisis de riesgo para el dimensionamiento, de las estructuras vinculado con las mejoras en la estimación de las cargas actuantes.

Dicho esto; la A.I.P.P.Y.C – Asociación Internacional de Profesionales en Puertos y Costas; mantendrá para su comunidad un compromiso público para la divulgación y promoción del conocimiento; en el ámbito de la ingeniería Portuaria. Tendremos como meta poner a disposición de sus asociados, trabajos y artículos técnicos, noticias e informaciones sobre nuevos desarrollos y obras, oportunidades profesionales y requerimiento de profesionales para empresas prestadoras de servicio en el sector.

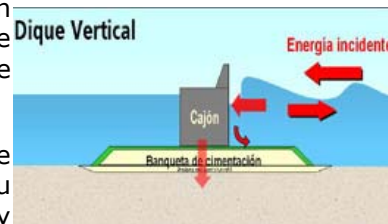
Promoviendo así el intercambio de experiencias, consultas técnicas y seminarios de la especialidad.

Dentro de los temas abordados estarán:

- Dimensionamiento Portuario y de Terminales
- Fundaciones - Cimentaciones
- Hormigón de uso marítimo.
- Investigación geomecánica
- Estudios Topohidrográficos (Batimetría y Topografía)
- Dragados
- Voladuras subacuáticas
- Pavimentos portuarios
- Maquinaria para la construcción y de Estiba
- Defensas • Obras de Abrigo - diques verticales y en talud
- Obras de atraque – muelles y pantalanes
- Estructuras Off-shore
- Señalización Marítima



Estudio de Agitación Interior



Dique Vertical

COMISIÓN TÉCNICA DE Comercio Internacional, Transporte y Logística

Integrantes Comisión Directiva (2004-2008)

Directores Comisión

Ing. Juan Larrague
(Argentina)

Ing. Claudio Carvalho
(Brasil)

Colaboradores

Ing. Jose Francisco Rojas
(Venezuela)

Ing. Gustavo Anschutz
(Argentina)

Ing. Jonathan Sanhueza
(Chile)

Planificación y Gestión Portuaria

Los modelos de gestión portuaria han seguido siempre la evolución del mercado y del transporte. En la era industrial, con los esquemas rígidos de producción y de comercialización prevalecía un mercado en oferta ("push") y por ende altos stocks. Predominaban en el transporte y en la logística las infraestructuras tangibles, y en ese esquema, los Puertos "Gate", o sea, lugares de transferencia de cargas mar-tierra, con administraciones muchas de ellas del Estado, que lo hacían todo, desde las operaciones hasta el mantenimiento y gerenciamiento, modelos de gestión denominados "Tool Port".

En la actualidad, con el advenimiento de la Globalización, la denominada era del conocimiento o de la información, existe un gran predominio de las nuevas tecnologías informáticas y de las comunicaciones que revolucionó la logística y el transporte. Los mercados se posicionan en demanda (pull), y esto orienta la producción al cliente, generando fuertes cambios en el transporte. Por ello, los puertos evolucionan para ser verdaderos nodos integrados a las cadenas lógicas.

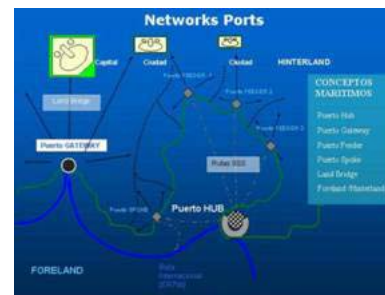
Se pasa de los Puertos Gate al modelo de Puertos en Red o Networks Port, en donde el modelo de gestión es básicamente administrar los espacios y concesionar la operación (Landlord), con plena participación de los privados en la operación y planificación de los puertos, y en algunos casos con presencia del Estado solo para apoyar con inversiones a la actividad privada y actuar institucionalmente para promocionar al puerto, creando una verdadera Comunidad Portuaria. Existe entonces un paradigma en decadencia y un paradigma nuevo o emergente en cuanto a los Puertos y su Gestión.

Hoy en día, en los puertos de 4ta. y 5ta. generación Se habla de:

- Modelos de Negocio Portuarios
- Comunidad Portuaria
- Plataforma E- commerce
- Logística Colaborativa
- E-Logistics Networks
- Agentes de software
- Semantic Web
- Aprendizaje Colaborativo

En todo este dinamismo estará la AIPPYC aportando y compartiendo los nuevos conocimientos; generando cursos y seminarios de la especialidad y contribuyendo al desarrollo de los puertos de los distintos países.

Esperamos que se integren a esta verdadera comunidad de gestión del conocimiento portuario.



COMISIÓN TÉCNICA DE Planificación y Gestión Portuaria

Integrantes Comisión (2004-2008)

Director

Luis Montero
 (España)
 Ing. Gustavo Anschütz
 (Argentina)

Colaboradores

Ec. Joana Coelho
 (Portugal)
 Dra. Lina Noriega
 (Colombia)
 Lic. Rodrigo Cancino
 (México)

PUERTO - CIUDAD RELACIÓN DE CRECIMIENTO Y DESARROLLO

Abordar el estudio de la relación puerto - ciudad implica hacer una mirada al pasado: Cuando?, donde? y por qué?, se empiezan a replantear las relaciones de integración entre el puerto y la ciudad más allá de la mercancía, su movilización y su manejo.

A partir de la contenerización en los años 50's y los cambios que se introdujeron en el transporte marítimo, los puertos sufrieron procesos de relocalización hacia las afueras de la ciudad, donde mayores calados, espacios de almacenaje y accesos a vías de comunicación terrestre les hicieran más competitivos. Así los antiguos muelles, edificios portuarios y barrios colindantes que otrora fuesen el eje de crecimiento y desarrollo de la ciudad quedan relegados, degradándose y prostituyéndose¹.

En estos años la relación puerto - ciudad se ha convertido en un proceso a través del cual se crean accesos a la población, se valoran los frentes de agua como puntos de recalificación ambiental urbanos y se reidentifican símbolos históricos y culturales. Así hoy la evolución de la relación puerto-ciudad se decanta en identidad, valor y calidad de vida para el habitante de la ciudad.

AIPPYC en sus accionar busca conciliar al puerto con la ciudad, a través de la generación de diálogos permanentes entre los actores políticos, económicos y sociales, que recogen tres perspectivas de reflexión crítica²: el entorno, el escenario y el impacto.

Como resultado tangible de esta labor dentro de la comunidad AIPPYC y su entorno se obtendrán acercamientos a la vocación y proyección de la interface portuaria, así como los primeros planteamientos sobre la intervención de los actores públicos, privados y sociales en el proceso; en últimas la reconversión articulará la dinámica portuaria a la cotidianeidad de la ciudad.

En AIPPYC hacemos énfasis en el significado de tradiciones y valores culturales asociados al puerto, al mar, al río; como ejes de la restauración del gran patrimonio histórico portuario que poseen las ciudades portuarias en todo el mundo. Te invitamos a compartir y a contribuir en esta gran iniciativa.

¹ Vermeersch, Laurent. La Ville Américaine et ses paysages portuaires. Entre fonction et symbole. Editions L'Harmattan. France. 1998. p. 9 2 Viegas, Luis; Grande, Bruno; Branco, Miguel. "Contexto, Escenario e Impacto de las Operaciones de reconversión Urbana en frentes de Agua" En: Revista Mediterráneo No. 10/11, Jan -Dez, 1997, p. 149-168

Comisión Técnica Relación Puerto - Ciudad 2004-2008

Directores: Roberto Converti (Argentina)
Eugenia Arenas (Chile)

Colaboradores: Joana Coelho (Portugal)
Lina Noriega (Colombia)



Gestión Ambiental y Costera

Las zonas costeras alrededor del mundo se enfrentan a una situación que puede calificarse como alarmante. De acuerdo con la Comisión Oceanográfica Intergubernamental (COI) de la UNESCO, el 66% población mundial, esto es 3.6 billones de habitantes vive actualmente dentro de una franja costera de 60 km. Para el año 2030 la cifra aumentará al 75%, esto es 6.4 billones de personas. Este aumento dramático en la población costera repercutirá en todos sentidos en la costa: en urbanización, en incremento de la explotación de recursos naturales, en el agotamiento de recursos costeros y marinos, en deterioro o destrucción de ecosistemas, en descarga de residuos sólidos y no sólidos.

La gestión integrada de la zona costera tiene una gran importancia en la explotación sostenible de sus recursos, desde el punto de vista económico, social y ambiental. Los problemas a los que se enfrenta la costa pueden ser naturales como los huracanes y tormentas, el aumento en el nivel del mar, entre otros, o bien ser inducidos por la actividad humana como la contaminación de las aguas costeras, la cual puede originarse por aguas residuales o agrícolas que llegan a la costa vía ríos y arroyos, aportando grandes cantidades de nutrientes (nitratos, fosfatos) y organismos patógenos que afectan la salud humana y ambiental. Otra fuente de contaminación puede originarse de la actividades que el hombre desarrolla en la costas, como la construcción de infraestructura, puertos, marinas, etc., las cuales alteran la dinámica costera (corrientes, transporte litoral) y en consecuencia producen erosión y acreción en distintas zonas de la línea de costa.

Una de las preocupaciones para los profesionales del área, es la reducción de la contaminación de las aguas de las playas y las costas. Generalmente requiere la limpieza de los ríos que desembocan en los mares y océanos, y la minimización del vertido de sustancias nocivas procedentes de desechos humanos y desagües industriales.

Para gestionar las costas es necesario conocer los factores y procesos que moldean la costa. Entre otros factores los más destacados son las fuerzas marinas (olas y corrientes) que continuamente atacan la línea de costa. La importancia relativa de determinadas fuerzas marinas varía según el tipo de línea de costa. Las costas expuestas suelen tener procesos muy dinámicos como consecuencia del ataque directo de olas de gran altura y por tanto de mayor poder. Por el contrario, las líneas de costa resguardadas en bahías y estuarios suelen acusar menor ataque del oleaje y una mayor influencia de las corrientes de marea. La acción de estos procesos costeros, combinada con el tipo de roca de la costa y del transporte de sedimentos, da origen a distintas formas, relieves y estructuras a lo largo de la línea de costa.

Otro aspecto no menos importante en la gestión costera es la influencia de las descargas de ríos y arroyos, que además del agua transportada por las corrientes, estas acarrear grandes cantidades de sedimento que terminan por formar parte de las marismas y las playas de los ambientes costeros. Los problemas derivados de la gestión que se desarrolla en las cuencas hidrográficas terminan por impactar la zona costera, modificando los ecosistemas estuarinos, la erosión de las playas y la contaminación de las aguas costeras. Como consecuencia, la degradación ambiental repercute en una disminución de la calidad de los bienes y servicios que la zona costera ofrece.

Cualquier actividad o desarrollo mal planeado puede repercutir en grandes pérdidas no solo económicas sino también sociales y ambientales. El ambiente costero es muy sensible a cualquier cambio o modificación que experimenten los factores y procesos que lo moldean. En el planeta existen muchos ejemplos, algunas veces la respuesta ambiental es inmediata y en otros casos aparentemente lenta pero continua y consistente. El conocimiento básico de cómo responde el ambiente a nuestra intervención permitirá desarrollar una gestión sostenible de nuestros recursos costeros.

Olas



Erosión costera



COMISIÓN TÉCNICA DE GESTIÓN AMBIENTAL Y COSTERA

Integrantes Comisión (2004-2008)

Directores

Agustín Sanchez Arcilla España)
Luis Cupul (Mexico)

Colaboradores

Roberto Samaniego
José Francisco Rojas
Freddy Rodríguez

*La A.I.P.P.Y.C contribuirá
a difundir el
conocimiento en estas
áreas e impulsará un
tratamiento integral de
los proyectos portuarios-
costeros-ambientales.*

Comercio Internacional , Transporte Marítimo, Logística e Intermodalidad

Se habla hoy en el mundo de la Integración de la Gestión del Comercio Internacional, los Puertos, el Transporte Marítimo y el Terrestre, constituyendo una única cadena logística y con un único responsable global. Por ello, esta tendencia nos obliga a tratarlo en su conjunto, y de allí nombre de nuestra comisión técnica.

Estamos viviendo en una época de cambios continuos, de globalización con distancias cada vez menores entre los países, aproximación de los pueblos económica y culturalmente, leyes internacionales de protección al comercio y anti-terrorismo, entre otras cosas.

Actualmente para en el acabado de un producto final, pueden intervenir muchos países en sus diversas partes fases productivas, dependiendo solamente del coste de mano de obra; de producción, de ensamble, y de su logística de transporte y tiempo de entrega de la mercancía.

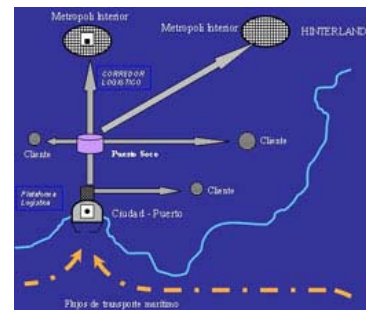
Estamos muy cerca del tiempo en que la mayor riqueza de un país será la calificación técnica de su mano de obra, ya que un bien podrá ser producido en cualquiera parte del mundo. Así se formarán las grandes potencias del futuro.

Hace falta entrenar profesionales con conocimiento mundial de Comercio y Logística, para estar preparados para esa nueva orden mundial y debemos desarrollar nuestras habilidades para ser cada vez más capaces en el mercado laboral.

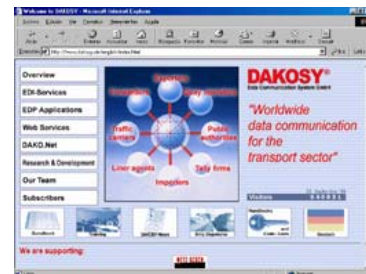
La **A.I.P.P.Y.C** representa una verdadera Comunidad Internacional de Profesionales experimentados en áreas específicas de Comercio Internacional, Transporte y Logística, Ingeniería Portuaria , Planificación y Gestión Portuaria, Gestión Ambiental y Costera y Relación Puerto-Ciudad, todos ellos muy conocidos y respetados en sus respectivos países y con gran experiencia internacional.

Nuestra propuesta es generar un espacio donde compartir el conocimiento con otros profesionales del mundo, para discutir problemas actuales, soluciones posibles y nuevas tendencias para los temas. Estos son solo algunos temas de Comercio Internacional, Transporte y Logística que compartiremos con ustedes:

- Incoterms
- Tipos de buques-Transporte Marítimo
- Transporte y tipos de contenedores. Transporte de cargas a granel y con embalaje
- Charter-Party, Bill of Ladings (Conocimiento de Embarque), Statement of Facts y los diversos contratos de navegación con la terminología respectiva.
- Principales preguntas y dudas de Comercio Exterior de distintos Países.
- Tendencias actuales en Transporte y Logística, Transporte Multimodal y Combinado.
- Sistema de Información Logísticos-Portuarios y del transporte Multimodal



Puertos en Red y Plataformas Logísticas



Las Info-estructuras. Portales .E-Logistic

COMISIÓN TÉCNICA DE Comercio Internacional, Transporte Marítimo , Logística e Intermodalidad

Integrantes Comisión (2004-2008)

Directores:

Logística e Intermodalidad
Alfredo Irisarri España)

Transporte Marítimo y Comercio Internacional
Ricardo Sanchez (Argentina)

Colaboradores

Dra. Jacqueline Bolivar (Venezuela)

Lic. Frederico Sawabini (Brasil)

Lic. Rodrigo Cancino Uribe (Mexico)

Ing. Jonathan Sanhueza (Chile)

Cap. Franklin Duran (Bolivia)

Invitamos a todos que participen de esa oportunidad y que la **A.I.P.P.Y.C** pueda tornarse el punto de encuentro de personas y profesionales que desean contribuir en el mundo para lograr una mejor calidad de vida.

Pertecener a A.I.P.P.Y.C. Beneficios

- ❑ Integrar una verdadera comunidad profesional de toda Latinoamérica y el mundo para la gestión del conocimiento en los temas de puertos y costas.
- ❑ Estar vinculado y conectado dentro de una red de contactos on-line, con profesiones en puertos y costas de Latinoamérica y el mundo.
- ❑ Participar, difundir y compartir el conocimiento en los temas específicos de Ingeniería Portuaria, Planificación y Gestión Portuaria, Relación Puerto-Ciudad; Gestión Ambiental y Costera y Comercio Internacional, Transporte y Logística, pudiendo participar en nuestras Comisiones Técnicas en estos importantes temas.
- ❑ Participar en todos los eventos, cursos, seminarios, congresos y foros de discusión que genere la AIPPYC, tanto en Argentina como en otros países miembros.
- ❑ Contar con la última información disponible en los temas ya mencionados, mediante la consulta on-line de informes, estudios y proyectos y artículos que nuestros socios honorarios, destacadísimos profesionales y expertos, publican on-line en nuestra Web-site.
- ❑ Recibir información on-line mediante un newsletter trimestral muy completo, con información privilegiada proveniente de actualidad de todos los países miembros.

CONTENIDOS BASICOS A LIBRE ACCESO SOCIOS- SERVICIOS ON-LINE

Los contenidos de la Web site son actualizados permanentemente y en forma on-line por los representantes de la AIPPYC en todos los países. Los mismos son clasificados por Comisión Técnica (ver arriba son 5 comisiones) :

- ❑ **BIBLIOTECA DIGITAL:** Informes, artículos, estudios, proyectos y presentaciones ordenadas por tema, fuente, autor y fecha de publicación, para leer desde la Web o ser bajadas a su PC.
- ❑ **LINKS:** Una selección de links de interés científico y de investigación, educativo o informativo, ordenados por temas o área de interés, y por país de origen.
- ❑ **BASE DE DATOS DE PROFESIONALES:** Un listado de los principales integrantes de las distintas sedes AIPPYC y de los Socios Honorarios, con un Currículo y datos de contacto.
- ❑ **TABLON DE ANUNCIOS:** un espacio para publicar en la Web sobre noticias de congresos, seminarios, cursos, work shops, pedidos de contactos, ofrecimiento laboral, licitaciones, y otros tipo de anuncios.
- ❑ **BASE DE DATOS DE SOCIOS CORPORATIVOS EMPRESAS-INTITUCIONES**
- ❑ Un listado de los socios corporativos activos de AIPPYC con datos de contacto (e-mail, Web site, teléfono, etc.), un file con un dossier de la institución-empresa y un espacio interactivo para comunicación vía e.mail, ordenado por País.
- ❑ **BASE DE DATOS DE SOCIOS INDIVIDUALES**
- ❑ Un listado de los socios individuales activos de AIPPYC con datos de contacto (e-mail, Web site, teléfono, etc.), un file con un Curriculum de la persona y un espacio interactivo para comunicación vía e.mail, ordenado por País.
- ❑ **NEWSLETTER (REVISTA DIGITAL) :** cada seis meses se publicará una revista digital en formato .pdf y se enviará a los socios. Primera Revista: Julio de 2005.



Servicios de Gestión del Conocimiento Socios Corporativos ABM

Productos de Gestión del Conocimiento KM (Knowledge Management) diseñado para Asociados, Universidades, Institutos Educativos, Organizaciones y Empresas

a) Áreas de Interes o de aplicación

- ⇒ Ingeniería Portuaria
- ⇒ Planificación y Gestión Portuaria
- ⇒ Relación Puerto Ciudad
- ⇒ Gestión Ambiental y Costera
- ⇒ Transporte Marítimo y Comercio Internacional
- ⇒ Logística e Intermodalidad

SOCIO CORPORATIVO ABM

Acceso a la sección de servicios de www.aippyc.org

a. Base de Datos de Profesionales o Empresas

Listado de profesionales y empresas del sector , con inclusión de currículum / dossier y datos de contacto , subdividido por País. Capacidad para cargar sus datos. Posibilidad de auspicios en la página web y difusión a toda nuestra red de contactos.

b. Biblioteca Digital

Más de 800 informes, estudios y proyectos de actualidad subdivididos por especialidades antes mencionadas en el punto a), y por autor, fuente y acceso directo para su descarga o visualización on-line. Capacidad para cargar informes mediante el sistema ABM¹.

c. Base de Links

Mas de 700 links sobre la especialidades del punto a). Capacidad para cargar informes mediante el sistema ABM.

d. Tablón de Anuncios

Espacio interactivo para colgar anuncios referidos a :

- ⇒ Becas-Pasantías
- ⇒ Cursos-Seminarios-Congresos-Work Shops
- ⇒ Ofrecimiento de contacto
- ⇒ Ofrecimiento Laboral
- ⇒ Otros

¹ Alta Baja, Modificación, se adjunta Manual de Procedimientos

e. Información On-line y Difusión a la Red de Contactos A.I.P.P.Y.C.

Envío de información por mail , seleccionada por los temas a,b,c,d nuevos que se han colgado en la web, con difusión a toda la red de contactos A.I.P.P.Y.C., más de 1000 al día de hoy, profesionales de nuestra comunidad en todo el mundo, 80% de ellos de Latinoamérica (Datos al 1/4/2005).

Recibirá newsletter digital en forma cuatrimestral y mucha información sobre los temas de la especialidad.

f. Mail Corporativo:

Cuenta forward con formato

apeliido.nombre@pais.aippyc.org (asociados individuales)

empresa.apellido@pais.aippyc.org

g. Formación Continua

Beneficios exclusivos para la formación continua en los temas de la especialidad. Los beneficios incluyen desde descuentos en eventos (cursos-seminarios-congresos y workshops) y en publicaciones de la asociación.

- ⇒ 50% de descuento en Eventos organizados por A.I.P.P.Y.C,
- ⇒ 10% de Descuento en Eventos promovidos por A.I.P.P.Y.C.
- ⇒ Invitación a participación en debates para crear conciencia e innovar en temas de actualidad

Costo Anual (Cuotas)

SOCIO CORPORATIVO ABM: Permite publicar en la web y ser difundido

Asociado Individual (1 cuenta)	: 100 US\$/año
Asociado Corporativo (5 cuentas)	: 500 U\$S /año (5 cuentas)

Servicios KM a medida

Intranet o asesoramiento a distancia

Para asociados alumnos y profesores de institutos de enseñanza, o para organizaciones o administraciones, o empresas del sector; para gestión del conocimiento, gestión de apuntes, presentaciones en forma digital, y asesoramiento on-line o a distancia, contando con nuestro equipo de profesionales internacional para conformar equipos de trabajo interdisciplinarios según la demanda específica.

Asesoramiento Técnico, Investigación y Desarrollo; Innovación

Apoyo técnico, elaboración de estudios, proyectos e informes de la especialidad, contando con un equipo interdisciplinario e internacional, compuesto por integrantes de nuestra organización y red de contactos global, y conformado a medida de cada requerimiento.

Cursos a medida

Armado de planes de capacitación de personal de empresas y organizaciones, a medida de sus requerimientos. Dictado "in company".

Costo: cotización para cada caso en particular.



Pertenecer a A.I.P.P.Y.C. Cuotas Sociales

COBRO DE CUOTAS SOCIETARIAS (acceso a www.aippyc.org)

- ⇒ **Período de Gracia ;; Hasta 1/7/2005 (invitados)**
- ⇒ **Primer llamado a Asociarse: 1/5/2005**

Socios Individuales

Servicios a Brindar

- 1- Un e.mail para el socio (voluntario) apellido.nombre@aippyc.org
2. Una cuenta con Acceso libre a todos los contenidos
- 3- Descuentos del 50% a seminarios o congresos organizados por AIPPYC
- 4- Descuentos del 10% a seminarios o congresos promovidos por AIPPYC
- 5- Recibe Newsletter (Revista Digital) AIPPYC (gratuita)
- 6- Derecho a participar de en comisiones técnicas y recibir información.

CUOTA ANUAL SOCIO (*)

1er. Año (2005): **50 U\$S abonando antes del 1/07/2005.**

Años siguientes: **75 U\$S**

() (No incluye costos de transferencias ni gastos bancarios)*

FORMA DE ASOCIARSE

Ingrese en Integre la AIPPYC y Asíciase On-Line

Socios Honorarios

Los mismos servicios del socio individual, no pagan cuota, son nombrados con la aprobación de la Asamblea.

Socios Corporativos

Empresas , Instituciones, Organizaciones; etc.

- 1- 5 e.mails para el socio (voluntario) empresa.apellido@aippyc.org
2. 5 cuentas para Acceso libre a todos los contenidos
- 3- Descuentos del 50% a seminarios o congresos organizados por AIPPYC
- 4- Descuentos del 10% a seminarios o congresos promovidos por AIPPYC
- 5- Recibe Newsletter (Revista Digital) AIPPYC (gratuita)
- 6- Derecho a participar en comisiones técnicas y recibir información.
- 7- Publicidad Gratuita en nuestro Newsletter (revista digital) en el 1 año
- 8- Banner gratuito en nuestra Web-site en la sección se auspiciantes por el 1er.año
- 9- Inclusión gratuita de vuestro dossier empresarial en nuestra sección de base de datos de empresas/organizaciones/instituciones con link de vuestra Web-site

CUOTA ANUAL CORPORATIVA: (*)

1er. Año: **300 U\$S** pagando antes del 1/07/2005

Años Siguintes: **350U\$S.**

() No incluye costos de transferencias ni gastos bancarios)*

FORMA DE ASOCIARSE

Ingrese en Integre la AIPPYC y Asíciase On-Line



Como Asociarse

- ⇒ **Ingrese a www.aippyc.org**
- ⇒ **Ir al menú Integre la AIPPYC"**
- ⇒ **Ir al menú "Asociarse"**

Formas de Pago

- ⇒ **Transferencia Bancaria o Deposito (Argentina)**

DATOS PARA TRANSFERENCIAS BANCARIAS O DEPOSITOS DENTRO DE ARGENTINA

**Asociación para la Integración de Profesionales de Puertos y Costas
(A.I.P.P.Y.C.)**

Personería Jurídica Aprobada Resolución Inspección General de Justicia N° 0000396

DATOS Cuenta Bancaria

Denominación Cuenta:

Asociación para la Integración de Profesionales de Puertos y Costas (A.I.P.P.Y.C.)

C.U.I.T. : 30-70916555-7

Banco Río de la Plata. SUCURSAL: 000 N ° de Cuenta: 24471/0

CBU : 0720000720000002447104

Para Transferencias Bancarias solo necesitará estos datos: CUIT y CBU

MUY IMPORTANTE

Para que su pago de la cuota sea acreditado en A.I.P.P.Y.C. debe enviar copia del depósito o transferencia realizada: Por fax al 005411-47790369 o al mail tesoreria@aippyc.org , consignado Nombre y Apellido y fecha de pago.



Como Asociarse

⇒ **Transferencia Bancaria desde Países fuera de Argentina**

TRANSFERENCIAS BANCARIAS DESDE EL EXTERIOR (TODOS LOS PAISES MENOS ARGENTINA) Para recibir fondos en dólares

FORMA DE TRANSFERENCIA OPCION 1

AMERICAN EXPRESS BANK LTD – New York - USA

A efectos de recibir fondos del exterior estas son las instrucciones:

Deberán solicitar que los dólares sean acreditados en la cuenta que Banco Río de la Plata mantiene en el American Express Bank Ltd – New York – USA N° 00122721 para el :

Beneficiario : **Asociación para la Integración de Profesionales en Puertos y Costas (A.I.P.P.Y.C.)**

- Cuenta N°....**000-24471/0.**

CONCEPTO..**Pago Cuota Social Año 2005**

ABA: American Express Ltd – New York – USA: 124071889
SWIFT: American Express Bank Ltd. – New York – USA: AEIBUS33

**IMPORTANTE : Se deberá solicitar que la transferencia sea hecha bajo aviso
formato**

Swift MT 103 a Banco Rio de la Plata

MUY IMPORTANTE

Para que su pago de la cuota sea acreditado en A.I.P.P.Y.C. debe enviar copia del depósito o transferencia realizada : Por fax al 005411-47790369 o al mail tesoreria@aippyc.org , consignado Nombre y Apellido y fecha de pago.

⇒ **Transferencia Bancaria desde Países fuera de Argentina (OPCION 2)**

FORMA DE TRANSFERENCIA BANCARIA OPCION 2

Standard Chartered, New York , USA

A efectos de recibir fondos del exterior estas son las instrucciones:

Deberán solicitar que los dólares sean acreditados en la cuenta que Banco Río de la Plata mantiene en el Standard Chartered, New York , USA – N° 3544034620001 para el

Beneficiario : **Asociación para la Integración de Profesionales en Puertos y Costas (A.I.P.P.Y.C.)**
- Cuenta N°**000-24471/0**.

CONCEPTO... **Pago Cuota Social Año 2005**

Cta # 3544034620001
Swift SCBLUS33XXX
ABA 026002561

IMPORTANTE: La Orden de Pago deberá ser avisada a Banco Río de la Plata mediante mensaje swift en formato MT103, Swift Banco Río de la Plata SA: BSCHARBA

MUY IMPORTANTE

Para que su pago de la cuota sea acreditado en A.I.P.P.Y.C. debe enviar copia del depósito o transferencia realizada por fax: Al 005411-47790369 o al mail tesoreria@aippyc.org , consignado Nombre y Apellido y fecha de pago.