



COSTOS REFERENCIALES DE TRANSPORTE TERRESTRE DE CARGA EN VENEZUELA

(Actualización a Octubre 2007)



COSTOS DE TRANSPORTE TERRESTRE DE CARGA

- **La Cámara de Transporte del Centro (Catracentro) presentó, en un evento realizado el 15 de Noviembre de 2007 en Valencia, las estructuras de costos referenciales de transporte terrestre de carga en Venezuela, con parámetros actualizados a Octubre de 2007**
- **Estos costos referenciales, desarrollados para un caso genérico y que pueden ser ajustados para reflejar las condiciones específicas de un transportista particular, permiten comprender y analizar los distintos elementos asociados a los costos de transporte y su evolución en el tiempo y pueden servir como apoyo para las discusiones de fletes entre generadores de carga y transportistas**



COSTOS DE TRANSPORTE TERRESTRE DE CARGA

- Las estructuras de costos fueron desarrolladas a partir de los distintos de elementos de costos (operaciones, mantenimiento, administración, financieros, etc) y se presentan en forma de una fórmula que combina un costo fijo (en Bs/día) y un costo variable (en Bs/Km)
- Se presentan fórmulas para flota pesada (gandolas con remolque - 25 ton), mediana (camiones 8000 (antes 750) - 9 ton) y liviana (camiones NPR (antes 350) – 3 ton) para vehículos nuevos y vehículos usados
- Igualmente se presenta la evolución de los costos desde Febrero 2004, con actualizaciones a Septiembre 2004, Febrero 2005, Mayo 2005, Febrero 2006, Mayo 2006, Febrero 2007 y Octubre 2007

COSTOS DE TRANSPORTE TERRESTRE DE CARGA (Octubre 2007)

	Unidades usadas		Unidades nuevas	
	Costo fijo (Bs/día)	Costo variable (Bs/Km)	Costo fijo (Bs/día)	Costo variable (Bs/Km)
GANDOLA + REMOLQUE	964,900	2,769	1,059,429	2,625
CAMION 8000	465,149	2,693	488,956	2,609
CAMION NPR	310,115	2,166	335,811	2,125

Fuente: Catracentro

EVOLUCION DE COSTOS DE TRANSPORTE TERRESTRE DE CARGA

(Valores para vehículos usados)

	Febrero 2004		Septiembre 2004		Febrero 2005		Mayo 2005	
	Costo fijo (Bs/día)	Costo variable (Bs/Km)	Costo fijo (Bs/día)	Costo variable (Bs/Km)	Costo fijo (Bs/día)	Costo variable (Bs/Km)	Costo fijo (Bs/día)	Costo variable (Bs/Km)
Gandola + Remolque	305,151	808	385,840	993	408,798	1,173	526,460	1,419
Camión 750	144,194	733	182,635	913	193,452	1,036	227,662	1,295
Camión 350	98,260	580	124,850	768	132,237	862	153,471	1,060

	Febrero 2006		Mayo 2006		Febrero 2007		Octubre 2007	
	Costo fijo (Bs/día)	Costo variable (Bs/Km)	Costo fijo (Bs/día)	Costo variable (Bs/Km)	Costo fijo (Bs/día)	Costo variable (Bs/Km)	Costo fijo (Bs/día)	Costo variable (Bs/Km)
Gandola + Remolque	584,285	1,611	647,055	1,814	777,762	2,154	964,900	2,769
Camión 8000	291,434	1,512	318,253	1,662	374,021	2,030	465,149	2,693
Camión NPR	195,897	1,245	212,302	1,522	249,759	1,630	310,115	2,166

Nota: desde Febrero 2007, para efectos de cálculo el camión 750 fue sustituido por el 8000, mientras que el 350 fue sustituido por el NPR

Fuente: Catracentro

EVOLUCION DE COSTOS DE TRANSPORTE TERRESTRE DE CARGA

- Para ilustrar el uso de la fórmula se utilizará una gandola con remolque (usados) que hacen un viaje Valencia-Barcelona (requiere dos días con un trayecto ida y vuelta de 953 Km)

	<u>Feb.2004</u>	<u>Sep.2004</u>	<u>Feb.2005</u>	<u>May.2005</u>	<u>Feb.2006</u>	<u>May.2006</u>	<u>Feb.2007</u>	<u>Oct.2007</u>
Bs/Km	1,448	1,803	2,031	2,524	2,837	3,172	3,786	4,794
Bs/Ton	55,213	68,720	77,419	96,209	108,154	120,914	144,331	182,747
\$/Km	0.91	1.13	1.06	1.17	1.32	1.48	1.76	2.23
\$/Ton	34.5	43.0	40.3	44.7	50.3	56.2	67.1	85.0
cts/Ton-Km	3.6	4.5	4.2	4.7	5.3	5.9	7.0	8.9

EVOLUCION DE COSTOS DE TRANSPORTE TERRESTRE DE CARGA

- Igualmente, se ilustra el uso de la fórmula para camiones 8000 (usados) que hacen un viaje Valencia-Barcelona (requiere dos días con un trayecto ida y vuelta de 953 Km)

	<u>Feb.2004</u>	<u>Sep.2004</u>	<u>Feb.2005</u>	<u>May.2005</u>	<u>Feb.2006</u>	<u>May.2006</u>	<u>Feb.2007</u>	<u>Oct.2007</u>
Bs/Km	1,036	1,296	1,442	1,773	2,124	2,330	2,815	3,669
Bs/Ton	109,660	137,262	152,690	187,718	224,867	246,710	298,070	388,506
\$/Km	0.65	0.81	0.75	0.82	0.99	1.08	1.31	1.71
\$/Ton	68.5	85.8	79.5	87.3	104.6	114.7	138.6	180.7
cts/Ton-Km	7.2	9.0	8.3	9.2	11.0	12.0	14.5	19.0

EVOLUCION DE COSTOS DE TRANSPORTE TERRESTRE DE CARGA

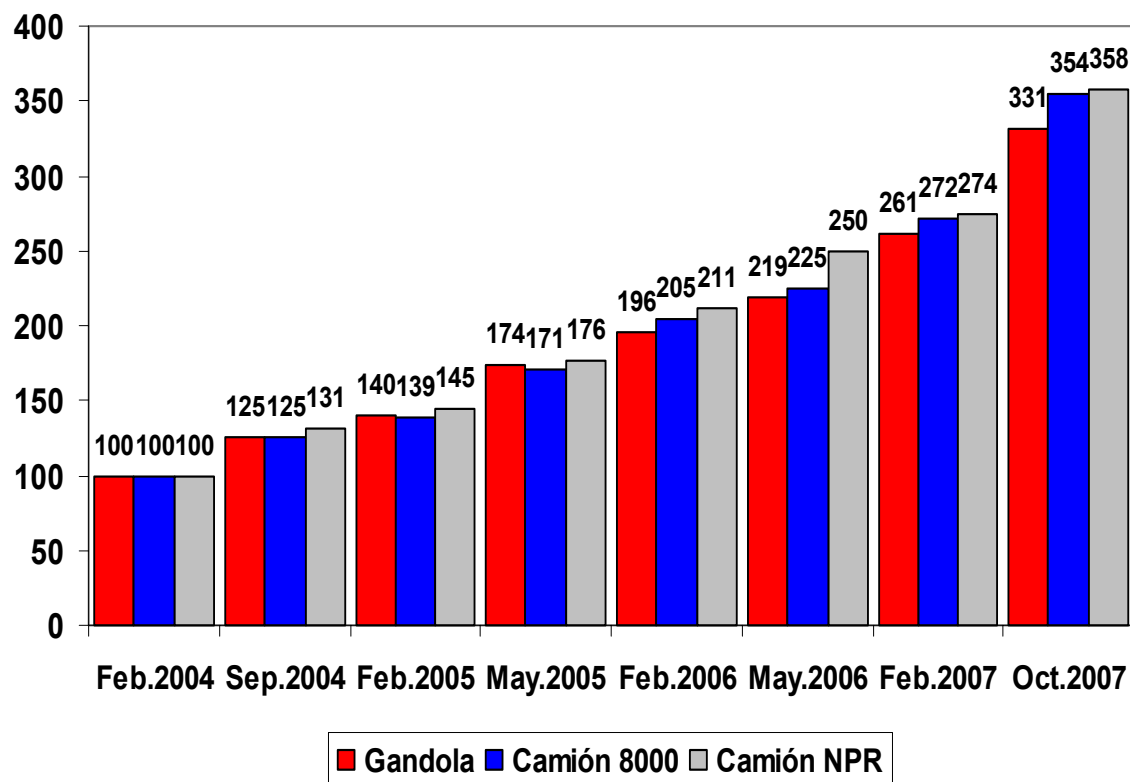
- Finalmente, se ilustra el uso de la fórmula para camiones NPR (usados) que hacen un viaje Valencia-Barcelona (requiere dos días con un trayecto ida y vuelta de 953 Km)

	<u>Feb.2004</u>	<u>Sep.2004</u>	<u>Feb.2005</u>	<u>May.2005</u>	<u>Feb.2006</u>	<u>May.2006</u>	<u>Feb.2007</u>	<u>Oct.2007</u>
Bs/Km	786	1,030	1,140	1,382	1,656	1,968	2,154	2,817
Bs/Ton	249,753	327,201	361,987	439,041	526,093	625,023	684,303	894,809
\$/Km	0.49	0.64	0.59	0.64	0.77	0.92	1.00	1.31
\$/Ton	156.1	204.5	188.5	204.2	244.7	290.7	318.3	416.2
cts/Ton-Km	16.4	21.5	19.8	21.4	25.7	30.5	33.4	43.7

EVOLUCION DE COSTOS DE TRANSPORTE TERRESTRE DE CARGA

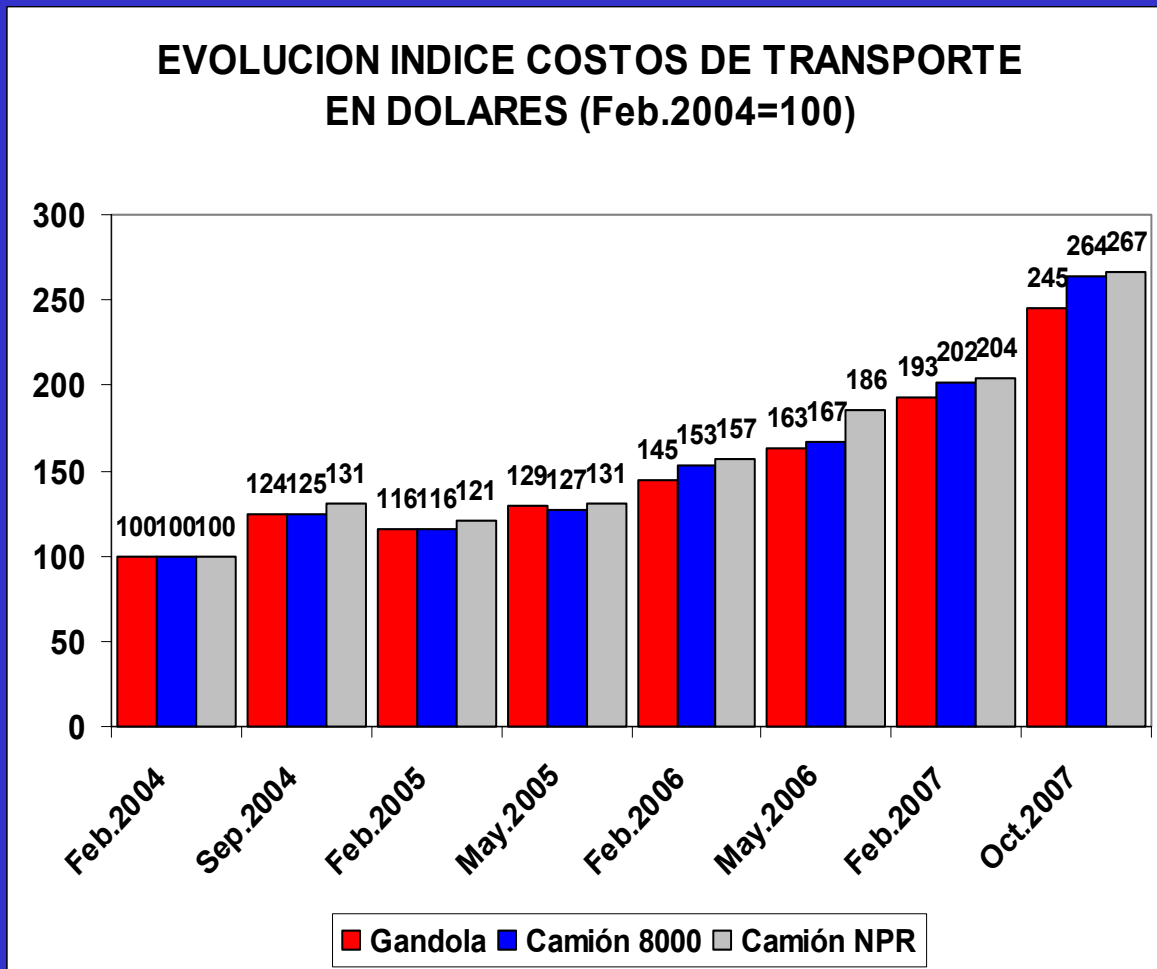
- La evolución de los costos se puede apreciar mediante un índice en Bs, construido a partir de la fórmula

EVOLUCION INDICE COSTOS DE TRANSPORTE EN BOLIVARES (Feb.2004=100)



EVOLUCION DE COSTOS DE TRANSPORTE TERRESTRE DE CARGA

- También se puede apreciar la evolución de los costos mediante un índice en \$ (a la tasa de cambio oficial), construido a partir de la fórmula

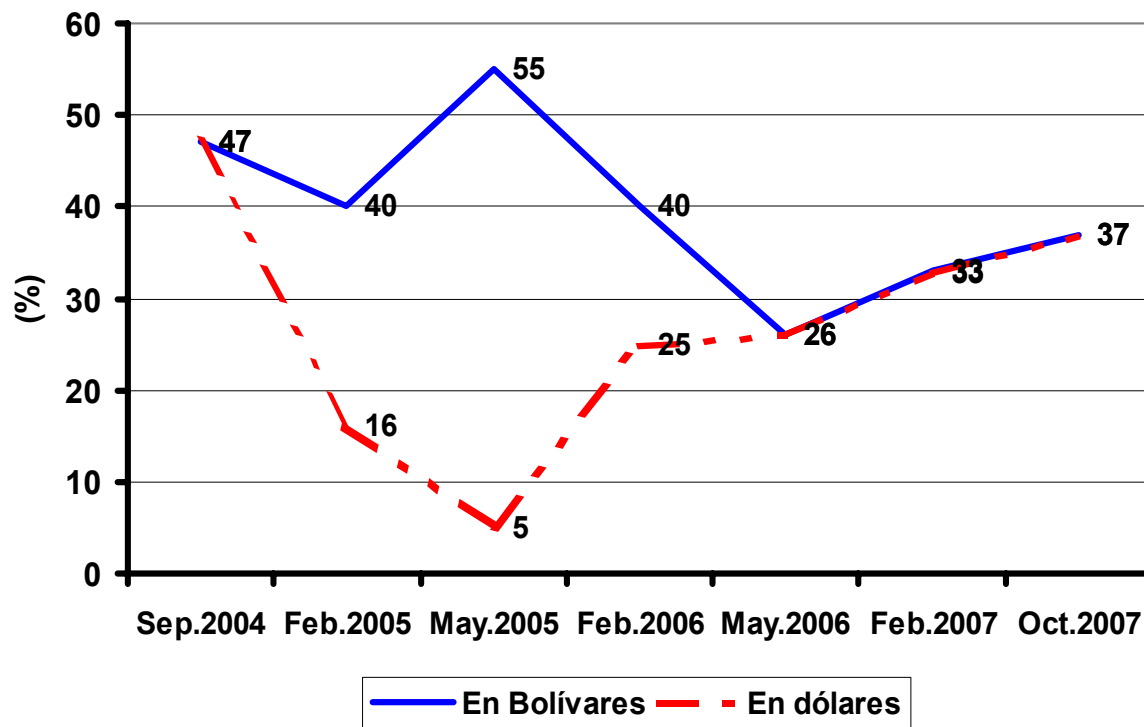


EVOLUCION DE COSTOS DE TRANSPORTE TERRESTRE DE CARGA

- El incremento de costos desde la última actualización en febrero 2007 es de 27%. Este monto equivale a una inflación de 37% en términos anuales
- El anclaje cambiario ha igualado el incremento anual en dólares con el incremento en bolívares desde mayo 2006

EVOLUCION DE LOS COSTOS REFERENCIALES DE TRANSPORTE

(Cada cifra refleja el aumento de costos para gandolas usadas en un período de 12 meses)





COSTOS DE TRANSPORTE TERRESTRE DE CARGA

- El usuario interesado podrá ajustar los cálculos de los costos de transporte a sus condiciones particulares utilizando las matrices contenidas en el archivo excel que se anexa a esta presentación
- A título de ejemplo, para hacer la distribución de costos globales de la empresa (ej. administración) a cada unidad, la metodología supone una empresa hipotética que tiene 11 gandolas con sus respectivos remolques (plataformas), 10 camiones 8000 y 10 camiones NPR. Basta sustituir esas cifras por el número real de unidades de una empresa específica para hacer el ajuste. Del mismo modo, las matrices contienen información sobre costos de unidades nuevas y usadas para poder reflejar condiciones específicas de una empresa.



www.alv-logistica.com