

# ESTADISTICAS DE INTERES 2007 Y 2008





# ALGUNAS ESTADÍSTICAS MUNDIALES



## INDICE DE COMPETITIVIDAD GLOBAL 2007-2008 (GCI)

- **Estudio anual realizado por el World Economic Forum. Presente edición, publicada a fines de octubre 2007, incluye a 131 países.**
- **Indice de Competitividad Global (GCI) basado en 3 segmentos y 12 “pilares”**
  - **Segmento A: Requerimientos Básicos (4 pilares – Instituciones, Infraestructura, Estabilidad Macroeconómica, Salud y Educación Primaria)**
  - **Segmento B: Mejoradores de eficiencia (6 pilares – Educación superior y adiestramiento, Eficiencia del mercado de bienes, Eficiencia del Mercado Laboral, Sofisticación del Mercado Financiero, Disponibilidad Tecnológica, Tamaño del Mercado)**
  - **Segmento C: Factor de innovación y sofisticación (2 pilares – Sofisticación de los Negocios, Innovación)**
- **Escala de puntos de 1 (peor) a 7 (mejor) para el Indice Global, para cada segmento y para cada pilar**



# INDICE DE COMPETITIVIDAD GLOBAL 2007-2008 (GCI)

## LOS DIEZ MEJORES EN EL MUNDO INDICE GLOBAL

<u>POSICION</u>	<u>PAIS</u>	<u>GCI</u>
1	ESTADOS UNIDOS	5.67
2	SUIZA	5.62
3	DINAMARCA	5.55
4	SUECIA	5.54
5	ALEMANIA	5.51
6	FINLANDIA	5.49
7	SINGAPUR	5.45
8	JAPON	5.43
9	REINO UNIDO	5.41
10	PAISES BAJOS	5.40

## LOS DIEZ PEORES EN EL MUNDO INDICE GLOBAL

<u>POSICION</u>	<u>PAIS</u>	<u>GCI</u>
131	CHAD	2.78
130	BURUNDI	2.84
129	ZIMBABWE	2.88
128	MOZAMBIQUE	3.02
127	TIMOR-LESTE	3.20
126	GUYANA	3.25
125	MAURITANIA	3.26
124	LESOTHO	3.27
123	ETIOPIA	3.28
122	ZAMBIA	3.29



# INDICE DE COMPETITIVIDAD GLOBAL 2007-2008 (GCI)

## LOS DIEZ MEJORES EN AMERICA LATINA Y EL CARIBE INDICE GLOBAL

<u>POSICION</u>	<u>PAIS</u>	<u>GCI</u>
26	CHILE	4.77
50	BARBADOS	4.32
52	MEXICO	4.26
59	PANAMA	4.18
63	COSTA RICA	4.11
67	EL SALVADOR	4.05
69	COLOMBIA	4.04
72	BRASIL	3.99
75	URUGUAY	3.97
78	JAMAICA	3.95

## LOS DIEZ PEORES EN AMERICA LATINA Y EL CARIBE INDICE GLOBAL

<u>POSICION</u>	<u>PAIS</u>	<u>GCI</u>
126	GUYANA	3.25
121	PARAGUAY	3.30
113	SURINAME	3,4
111	NICARAGUA	3.45
105	BOLIVIA	3.55
103	ECUADOR	3.57
<b>98</b>	<b>VENEZUELA</b>	<b>3.63</b>
87	GUATEMALA	3.86
86	PERU	3.87
85	ARGENTINA	3.87



# INDICE DE COMPETITIVIDAD GLOBAL 2007-2008 (GCI) – 131 países participantes

<u>PILAR DE COMPETITIVIDAD</u>	<u>PRIMER LUGAR EN EL MUNDO</u>		<u>PRIMER LUGAR EN AMERICA LATINA Y EL CARIBE</u>			<u>VENEZUELA</u>	
	<u>PAIS</u>	<u>INDICE</u>	<u>PAIS</u>	<u>POSICION</u>	<u>INDICE</u>	<u>POSICION</u>	<u>INDICE</u>
<b>GLOBAL</b>	<b>EEUU</b>	<b>5.67</b>	<b>CHILE</b>	<b>26</b>	<b>4.77</b>	<b>98</b>	<b>3.63</b>
1 Fortaleza Institucional	FINLANDIA	6.16	BARBADOS	25	5.05	131	2.41
2 Infraestructura	ALEMANIA	6.65	BARBADOS	29	4.77	104	2.53
3 Estabilidad Macroeconómica	KUWAIT	6.56	CHILE	12	5.86	70	4.84
4 Salud & Educación Primaria	FINLANDIA	6.58	BARBADOS	9	6.35	76	5.33
5 Educación Superior & Adiestramiento	FINLANDIA	6.01	BARBADOS	32	4.65	85	3.61
6 Eficiencia Mercado de Bienes	HONG KONG	5.79	CHILE	28	4.93	124	3.28
7 Eficiencia Mercado Laboral	EEUU	5.71	CHILE	14	4.96	123	3.62
8 Sofisticación Mercado Financiero	HONG KONG	6.23	PANAMA	23	5.20	104	3.66
9 Disponibilidad de Tecnología	SUECIA	5.87	BARBADOS	34	4.20	79	2.95
10 Tamaño del Mercado	EEUU	6.83	BRASIL	10	5.44	51	4.04
11 Sofisticación de los Negocios	ALEMANIA	5.93	CHILE	32	4.65	96	3.52
12 Innovación	EEUU	5.77	COSTA RICA	35	3.62	99	2.79



# EVOLUCION DEL INDICE DE COMPETITIVIDAD GLOBAL (GCI)

- El número de países incluidos en el estudio de competitividad ha aumentado de 75 en 2001 a 131 en 2007. La posición de Venezuela se ha deteriorado significativamente en términos relativos

	NUMERO DE PAISES	PRIMER LUGAR EN EL MUNDO	PRIMER LUGAR EN AMERICA LATINA Y EL CARIBE		VENEZUELA
			<u>PAIS</u>	<u>POSICION</u>	<u>POSICION</u>
2007-2008	131	ESTADOS UNIDOS	CHILE	26	98
2006-2007	125	SUIZA	CHILE	27	88
2005-2006	117	FINLANDIA	CHILE	23	89
2004-2005	104	FINLANDIA	CHILE	22	85
2003-2004	102	FINLANDIA	CHILE	28	82
2002-2003	80	FINLANDIA	CHILE	24	68
2001-2002	75	FINLANDIA	CHILE	27	62



# INDICE DE DESEMPEÑO LOGISTICO (LPI)

- **Primer estudio global realizado sobre la materia por el Banco Mundial. Publicado a principios de noviembre 2007 e incluye a 150 países.**
- **Índice de Desempeño Logístico (LPI) basado en 7 áreas:**
  - **Eficiencia del proceso de tramitación por parte de las aduanas y otros organismos fronterizos**
  - **Calidad de la infraestructura de transporte y tecnología de información para la logística**
  - **Facilidad y costos de organizar cargamentos internacionales**
  - **Competencia de la industria logística local**
  - **Capacidad de hacer seguimiento y trazabilidad de cargamentos internacionales**
  - **Costos logísticos domésticos**
  - **Puntualidad en arribo a destino de los cargamentos**



# INDICE DE DESEMPEÑO LOGISTICO (LPI)

## LOS QUINCE MEJORES EN EL MUNDO

<u>POSICION</u>	<u>PAIS</u>	<u>LPI</u>
1	SINGAPUR	4.19
2	PAISES BAJOS	4.18
3	ALEMANIA	4.10
4	SUECIA	4.08
5	AUSTRIA	4.06
6	JAPON	4.02
7	SUIZA	4.02
8	HONG KONG	4.00
9	REINO UNIDO	3.99
10	CANADA	3.92
11	IRLANDA	3.91
12	BELGICA	3.89
13	DINAMARCA	3.86
14	ESTADOS UNIDOS	3.84
15	FINLANDIA	3.82

## LOS QUINCE PEORES EN EL MUNDO

<u>POSICION</u>	<u>PAIS</u>	<u>LPI</u>
150	AFGANISTAN	1.21
149	TIMOR-LESTE	1.71
148	RWANDA	1.77
147	MYANMAR	1.86
146	TAJIKISTAN	1.93
145	DJIBOUTI	1.94
144	SIERRA LEONA	1.95
143	NIGER	1.97
142	CHAD	1.98
141	GUYANA	2.05
140	ARGELIA	2.06
139	ALBANIA	2.08
138	ISLAS SOLOMON	2.08
137	TANZANIA	2.08
136	MONGOLIA	2.08

**Una diferencia de un punto en el LPI corresponde en promedio a 6 días adicionales para importar y 3 para exportar**



# INDICE DE DESEMPEÑO LOGISTICO (LPI)

## LOS DIEZ MEJORES EN AMERICA LATINA Y EL CARIBE

<u>POSICION</u>	<u>PAIS</u>	<u>LPI</u>
32	CHILE	3.25
45	ARGENTINA	2.98
54	PANAMA	2.89
56	MEXICO	2.87
59	PERU	2.77
61	BRASIL	2.75
66	EL SALVADOR	2.66
<b>69</b>	<b>VENEZUELA</b>	<b>2.62</b>
70	ECUADOR	2.60
71	PARAGUAY	2.57

## LOS DIEZ PEORES EN AMERICA LATINA Y EL CARIBE

<u>POSICION</u>	<u>PAIS</u>	<u>LPI</u>
141	GUYANA	2.05
123	HAITI	2.21
122	NICARAGUA	2.21
118	JAMAICA	2.25
107	BOLIVIA	2.31
96	REP. DOMINICANA	2.57
82	COLOMBIA	2.50
80	HONDURAS	2.50
79	URUGUAY	2.51
75	GUATEMALA	2.53

**Una diferencia de un punto en el LPI corresponde en promedio a 6 días adicionales para importar y 3 para exportar**



# INDICE DE DESEMPEÑO LOGISTICO (LPI)

## – Índice de Aduanas

### LOS QUINCE MEJORES EN EL MUNDO

<u>POSICION</u>	<u>PAIS</u>	<u>Indice Aduanas</u>
1	PAISES BAJOS	3.99
2	DINAMARCA	3.97
3	SINGAPUR	3.90
4	ALEMANIA	3.88
5	SUECIA	3.85
6	SUIZA	3.85
7	HONG KONG	3.84
8	AUSTRIA	3.83
9	CANADA	3.82
10	IRLANDA	3.82
11	JAPON	3.79
12	NORUEGA	3.76
13	REINO UNIDO	3.74
14	FINLANDIA	3.68
15	LUXEMBURGO	3.67

### LOS QUINCE PEORES EN EL MUNDO

<u>POSICION</u>	<u>PAIS</u>	<u>Indice Aduanas</u>
150	AFGANISTAN	1.30
149	SIERRA LEONA	1.58
148	ARGELIA	1.60
147	TIMOR-LESTE	1.63
146	DJIBOUTI	1.64
145	NIGER	1.67
144	ISLAS SOLOMON	1.73
143	RWANDA	1.80
142	BENIN	1.80
141	NEPAL	1.83
140	TAJIKISTAN	1.91
139	KAZAKSTAN	1.91
138	ZIMBABWE	1.92
137	UZBEKISTAN	1.94
136	RUSIA	1.94



# INDICE DE DESEMPEÑO LOGISTICO (LPI)

## – Índice de Aduanas

### LOS DIEZ MEJORES EN AMERICA LATINA Y EL CARIBE

<u>POSICION</u>	<u>PAIS</u>	<u>Indice Aduanas</u>
24	CHILE	3.32
48	PANAMA	2.68
49	PERU	2.68
51	ARGENTINA	2.65
60	MEXICO	2.50
64	COSTA RICA	2.49
65	HONDURAS	2.48
74	BRASIL	2.39
75	EL SALVADOR	2.38
<b>77</b>	<b>VENEZUELA</b>	<b>2.37</b>

### LOS DIEZ PEORES EN AMERICA LATINA Y EL CARIBE

<u>POSICION</u>	<u>PAIS</u>	<u>Indice Aduanas</u>
135	GUYANA	1.95
128	BOLIVIA	2.00
122	HAITI	2.08
116	COLOMBIA	2.10
112	NICARAGUA	2.14
100	PARAGUAY	2.20
88	ECUADOR	2.25
87	GUATEMALA	2.27
86	URUGUAY	2.29
82	REP.DOMINICANA	2.33



# INDICE DE DESEMPEÑO LOGISTICO (LPI) - - % Inspecciones físicas en aduanas

<u>Numero Países</u>	<u>% Inspecciones físicas</u>	<u>Países</u>
7	100	Afganistan, Benin, Chad, Paraguay, Rep.Centroafricana, Rep.Dem.Congo, Qatar
15	50 a 99	Bosnia & Herzegovina, Ecuador, Egipto, Irán, Islas Solomón, Liberia, Maldivas, Mali, Myanmar, Nigeria, Rep.Dominicana, Sierra Leona, Túnez, Uganda, Zimbabwe
21	20 a 49	Angola, Arabia Saudita, Bahrain, Bangladesh, Colombia, Chipre, Filipinas, Guinea, Haití, India, Jordania, Kenia, Líbano, Rumania, Rusia, Senegal, Sri Lanka, Tanzania, Ucrania, <b>Venezuela</b> , Zambia
30	5 a 19	Argentina, Bolivia, Brasil, Cambodia, China, Costa Rica, Croacia, Eslovaquia, Francia, Honduras, Hungría, Indonesia, Italia, Kazakstán, Lituania, Marruecos, Mauricio, México, Namibia, Nepal, Nicaragua, Nueva Zelanda, Pakistán, Panamá, Perú, Taiwan, Tailandia, Turquía, Uruguay, Vietnam
35	1 a 4	Alemania, Australia, Austria, Bélica, Bulgaria, Camerún, Canadá, Chile, Corea, Dinamarca, El Salvador, Emiratos Arabes, Eslovenia, España, Estados Unidos, Estonia, Finlandia, Grecia, Hong Kong, Irlanda, Israel, Japón, Latvia, Malawi, Noruega, Países Bajos, Polonia, Portugal, Reino Unido, Rep. Checa, Serbia, Singapur, Suecia, Suiza, Suráfrica,



# INDICE DE DESEMPEÑO LOGISTICO (LPI)

– Costos manejo contenedores (transporte y cargos portuarios)

## LOS QUINCE PAISES CON MEJORES LPI EN EL MUNDO

<u>POSICION</u>	<u>PAIS</u>	<u>LPI</u>	<u>COSTO TIPICO EXPORTACION CONTENEDOR 40' (US\$)</u>	<u>COSTO TIPICO IMPORTACION CONTENEDOR 40' (US\$)</u>
1	SINGAPUR	4.19	311	311
2	PAISES BAJOS	4.18	298	364
3	ALEMANIA	4.10	806	806
4	SUECIA	4.08	758	794
5	AUSTRIA	4.06	562	562
6	JAPON	4.02	721	630
7	SUIZA	4.02	1,225	1,225
8	HONG KONG	4.00	561	654
9	REINO UNIDO	3.99	777	1,147
10	CANADA	3.92	627	757
11	IRLANDA	3.91	266	266
12	BELGICA	3.89	500	500
13	DINAMARCA	3.86	315	315
14	ESTADOS UNIDOS	3.84	861	1,008
15	FINLANDIA	3.82	434	480



# INDICE DE DESEMPEÑO LOGISTICO (LPI)

– Costos manejo contenedores (transporte y cargos portuarios)

## LOS QUINCE PAISES CON MEJORES LPI EN AMERICA LATINA Y EL CARIBE

<u>POSICION</u>	<u>PAIS</u>	<u>LPI</u>	<u>COSTO TIPICO EXPORTACION CONTENEDOR 40' (US\$)</u>	<u>COSTO TIPICO IMPORTACION CONTENEDOR 40' (US\$)</u>
32	CHILE	3.25	274	274
45	ARGENTINA	2.98	487	634
54	PANAMA	2.89	354	274
56	MEXICO	2.87	552	511
59	PERU	2.77	420	707
61	BRASIL	2.75	909	1,145
66	EL SALVADOR	2.66	1,000	1,000
<b>69</b>	<b>VENEZUELA</b>	<b>2.62</b>	<b>715</b>	<b>490</b>
70	ECUADOR	2.60	707	707
71	PARAGUAY	2.57	1,000	1,000
72	COSTA RICA	2.55	1,000	1,000
75	GUATEMALA	2.53	nd	nd
79	URUGUAY	2.51	671	671
80	HONDURAS	2.50	707	865
82	COLOMBIA	2.50	2,000	2,000



# AGREGADOS MACROECONOMICOS



## VENEZUELA – PRINCIPALES AGREGADOS MACROECONOMICOS

	<u>2004</u>	<u>2005</u>	<u>2006</u>	<u>2007</u>
VARIACION DEL PIB A PRECIOS DE 1997 (% anual)				
TOTAL	18.3	10.3	10.3	8.4
PETROLERO	13.7	2.6	(0.3)	(5.3)
NO-PETROLERO	16.1	11.1	11.4	9.7
<b>TRANSPORTE Y ALMACENAMIENTO</b>	<b>24.6</b>	<b>14.7</b>	<b>10.0</b>	<b>13.5</b>
EXPORTACIONES (MILLONES \$)	39,668	55,473	65,210	69,165
IMPORTACIONES (MILLONES \$)	17,021	24,008	32,498	45,463
SALDO EN CUENTA CORRIENTE (MILLONES \$)	15,519	25,447	27,149	20,001
TASA DE INTERES (%)				
ACTIVA	18.1	16.6	15.4	22.2
PASIVA	10.7	10.5	9.5	10.1
TIPO DE CAMBIO NOMINAL (Bs/\$)				
PROMEDIO	1,887	2,112	2,150	2,150
PUNTUAL	1,920	2,150	2,150	2,150
INDICE PRECIOS AL CONSUMIDOR (%) (12 meses)	16.2	14.3	17.0	22.5
TASA DE DESOCUPACION (%)	12.1	10.5	10.1	9.0

Fuente: BCV

## VENEZUELA - PRINCIPALES AGREGADOS MACROECONOMICOS

- **Venezuela continúa con una tasa de inflación elevada (dos dígitos), a pesar de medidas gubernamentales tales como la reducción del IVA de 14 a 9% y los controles de precios**
- **Casi la mitad de los rubros de la cesta utilizada para el cálculo del IPC corresponde a bienes y servicios cuyos precios están controlados o subsidiados (cesta Mercal)**
- **Algunas estimaciones indican que la inflación subyacente en 2007 fue de 11 a 12%, monto que habría que agregar al IPC**

Fuente: BCV

### INDICE DE PRECIOS AL CONSUMIDOR (IPC) AREA METROPOLITANA 1997-2006 (Base 1997=100)

Fecha	Indice	Tasa de inflación puntual (Dic vs. Dic) (%)
Dic. 2007	753.0	22.5%
Dic. 2006	614.8	17.0%
Dic. 2005	525.6	14.3%
Dic. 2004	459.7	16.2%
Dic. 2003	395.7	30.4%
Dic. 2002	303.5	31.2%
Dic. 2001	231.3	12.3%
Dic. 2000	206.0	13.4%
Dic. 1999	181.6	20.0%
Dic. 1998	151.3	29.9%
Dic. 1997	116.5	



## VENEZUELA - PRINCIPALES AGREGADOS MACROECONOMICOS

- El índice de precios al mayor ha crecido a tasas mucho mayores que el IPC. Con una base común (1997=100), el índice de precios al mayor para dic 2007 es de 877.2 mientras que el IPC es de 753.0
- La diferencia indica que los incrementos de precios al mayor no han podido ser trasladados en su totalidad al consumidor, resultado de controles, regulaciones y condiciones de demanda

Fuente: BCV

### INDICE DE PRECIOS AL MAYOR 1997-2007 (Base 1997=100)

Fecha	Indice	Tasa puntual de inflación anual (Año vs. Año anterior) (%)
Dic. 2007	877.2	17.2%
Nov. 2007	856.7	16.3%*
Oct. 2007	838.9	14.9%*
Sept. 2007	827.3	14.5%*
Ago. 2007	817.5	14.5%*
Jul. 2007	812.5	15.0%*
Jun. 2007	815.5	16.5%*
2006	699.1	12.9%
2005	619.0	16.9%
2004	529.4	30.0%
2003	407.2	53.0%
2002	266.1	37.9%
2001	193.0	11.2%
2000	173.6	14.1%
1999	152.1	

\* mes.2007 vs. mes.2006



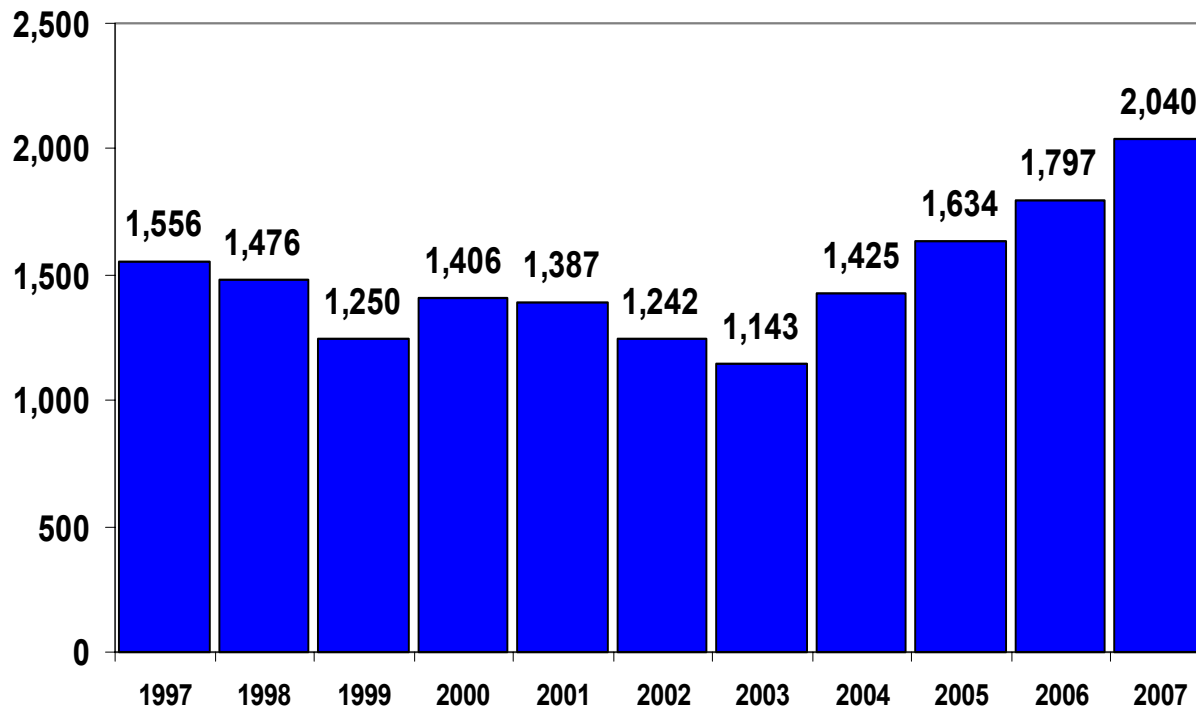
## EL TRANSPORTE Y ALMACENAMIENTO EN LA ECONOMÍA DE VENEZUELA

- El PIB del sector alcanzó en 2007 un record histórico de 2.040 millardos de Bs. y creció 13.5% respecto a 2006
- Sin embargo, esto refleja básicamente el crecimiento global de la economía, pues la participación del sector en la economía se mantuvo estable, pasando de 3.4% en 2006 a 3.7% en 2007

Fuente: BCV

### EVOLUCION DEL PIB DEL SECTOR TRANSPORTE Y ALMACENAMIENTO DE VENEZUELA 1997-2007

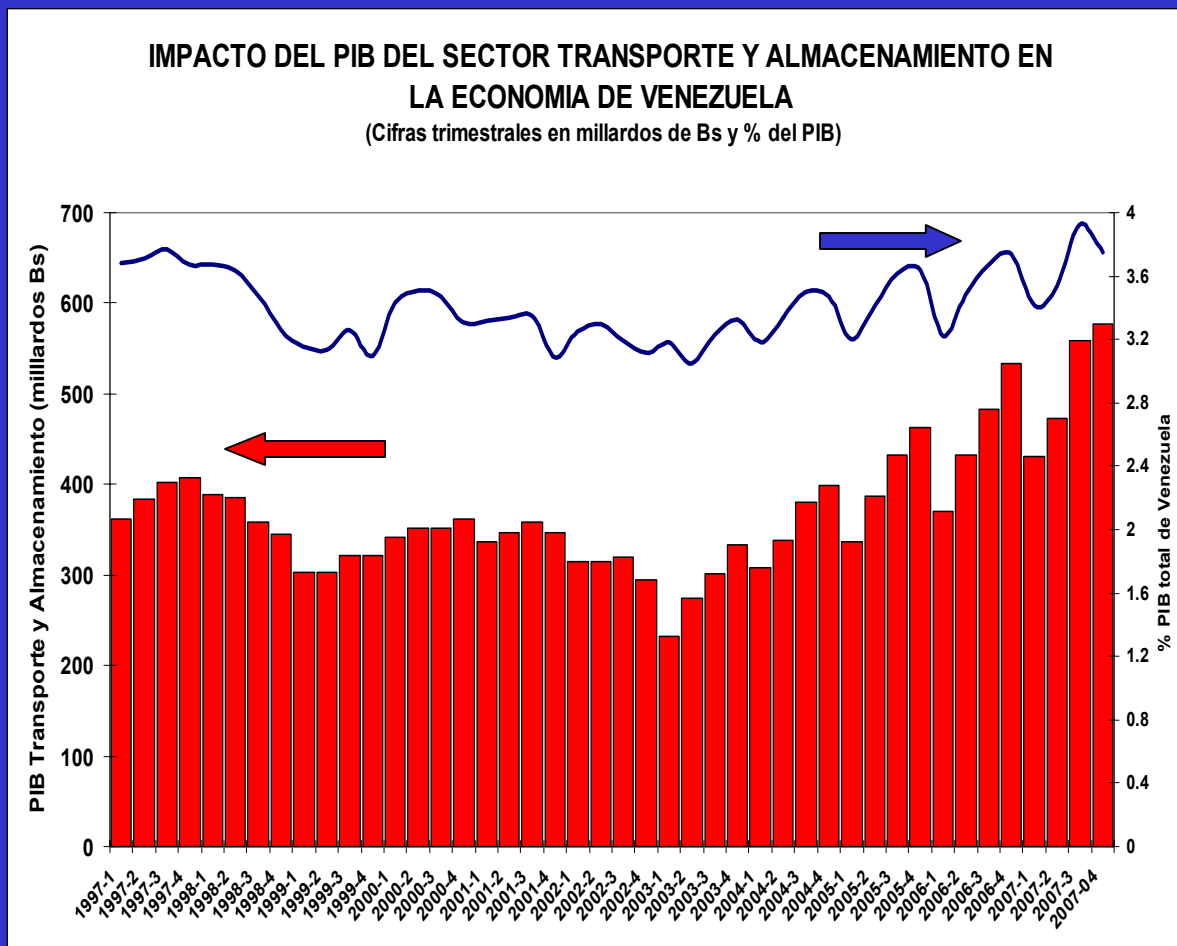
(cifras anuales en millardos de Bolívares a precios de 1997)



# EL TRANSPORTE Y ALMACENAMIENTO EN LA ECONOMÍA DE VENEZUELA

- El PIB trimestral del sector se mantuvo en el rango de 300 a 400 millones Bs entre 1997 y 2004. En 2005 y 2007 estuvo entre 400 a 550 millones Bs, con un máximo de 578 millones en el 4to. trimestre de 2007
- Sin embargo, la participación del sector en la economía se mantuvo estable en todo el período, entre 3.1 y 3.9%

Fuente: BCV





# COMERCIO EXTERIOR DE VENEZUELA

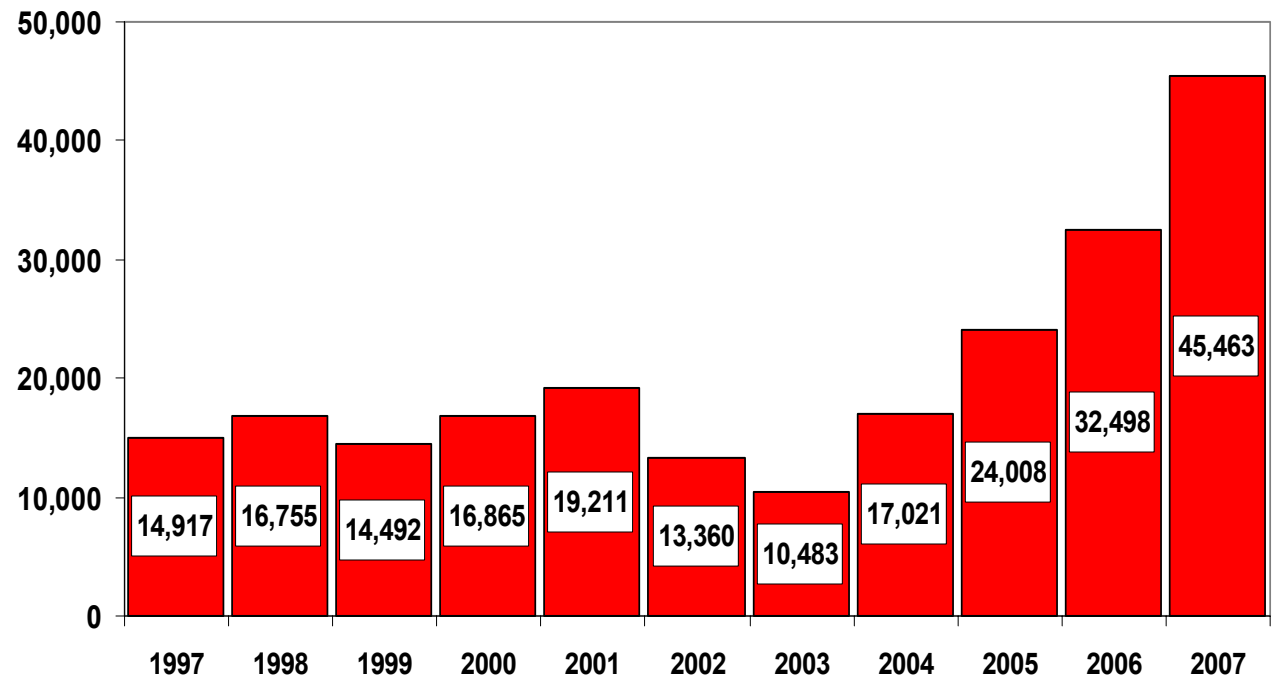
# COMERCIO EXTERIOR DE VENEZUELA

- Las importaciones en 2007 alcanzaron un record histórico de 45,463 MM\$!!!
- El crecimiento de las importaciones fue de 40% respecto a 2006

Fuente: BCV

## EVOLUCION DE LAS IMPORTACIONES DE VENEZUELA 1997-2007

(Cifras anuales en millones de \$)



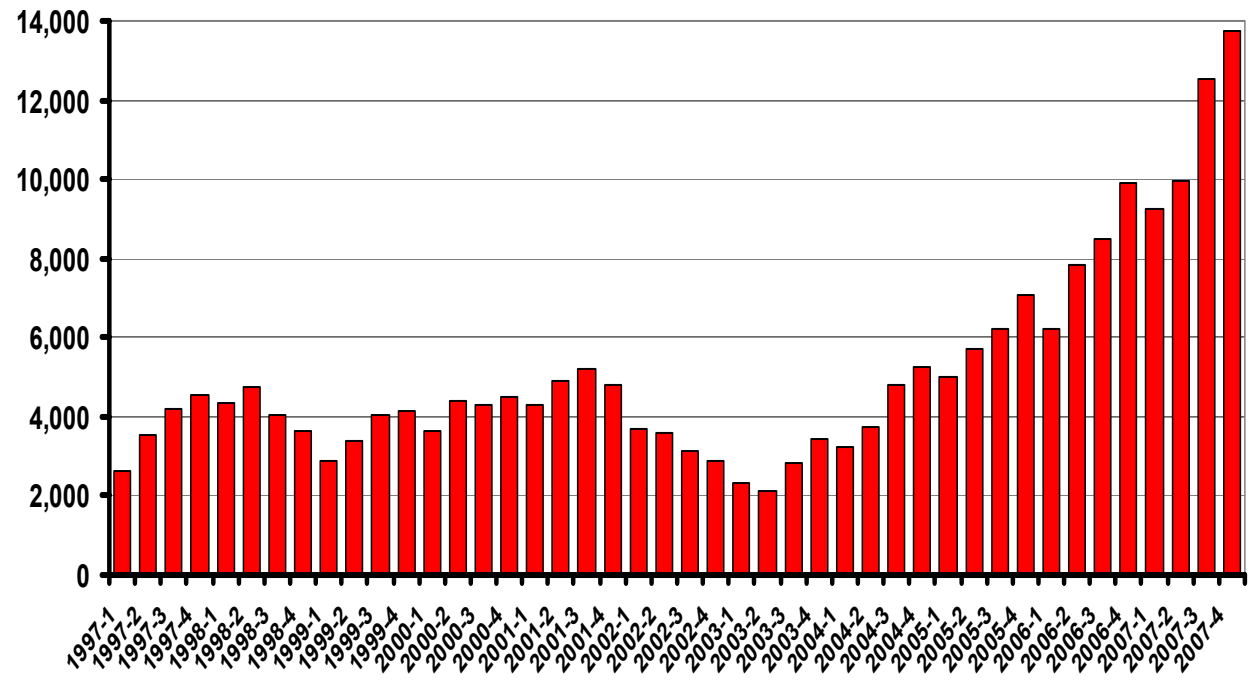
# COMERCIO EXTERIOR DE VENEZUELA

- Según cifras del Banco Central, las importaciones del 4to. trimestre 2007 fueron de 13.700 MM\$!!!, unos 1.200 MM\$ más que en el trimestre anterior
- Las importaciones del 4to. trimestre 2007 fueron 38% mayores que las del 4to. trimestre de 2006

Fuente: BCV

## EVOLUCION DE LAS IMPORTACIONES DE VENEZUELA 1997-2007

(Cifras trimestrales en millones de \$)





# COMERCIO EXTERIOR DE VENEZUELA

## VENEZUELA - IMPORTACIONES POR ADUANA

- Puerto Cabello fortaleció su posición como el mayor puerto de importación del país
- Puerto Cabello, La Guaira y Maiquetía representan 67% del total de importaciones
- Guamache y San Antonio tuvieron los mayores incrementos relativos de actividad

Fuente: INE

<u>ADUANA</u>	<u>Ene - Nov 2006</u>		<u>Ene - Nov 2007</u>	
	<u>MM\$</u>	<u>%</u>	<u>MM\$</u>	<u>%</u>
PUERTO CABELLO	9,398	33.6	13,723	35.9
LA GUAIRA	4,837	17.3	6,551	17.1
MAIQUETIA	4,319	15.4	5,363	14.0
MARACAIBO	1,808	6.5	2,165	5.7
SAN ANTONIO	1,880	6.7	3,381	8.8
GUANTA	930	3.3	1,490	3.9
LAS PIEDRAS	1,210	4.3	625	1.6
GUAMACHE	1,150	4.1	2,284	6.0
PUERTO SUCRE	656	2.3	561	1.5
PUERTO ORDAZ	803	2.9	741	1.9
VALENCIA	527	1.9	655	1.7
OTROS	489	1.7	693	1.8
<b>TOTAL</b>	<b>28,007</b>	<b>100.0</b>	<b>38,232</b>	<b>100.0</b>

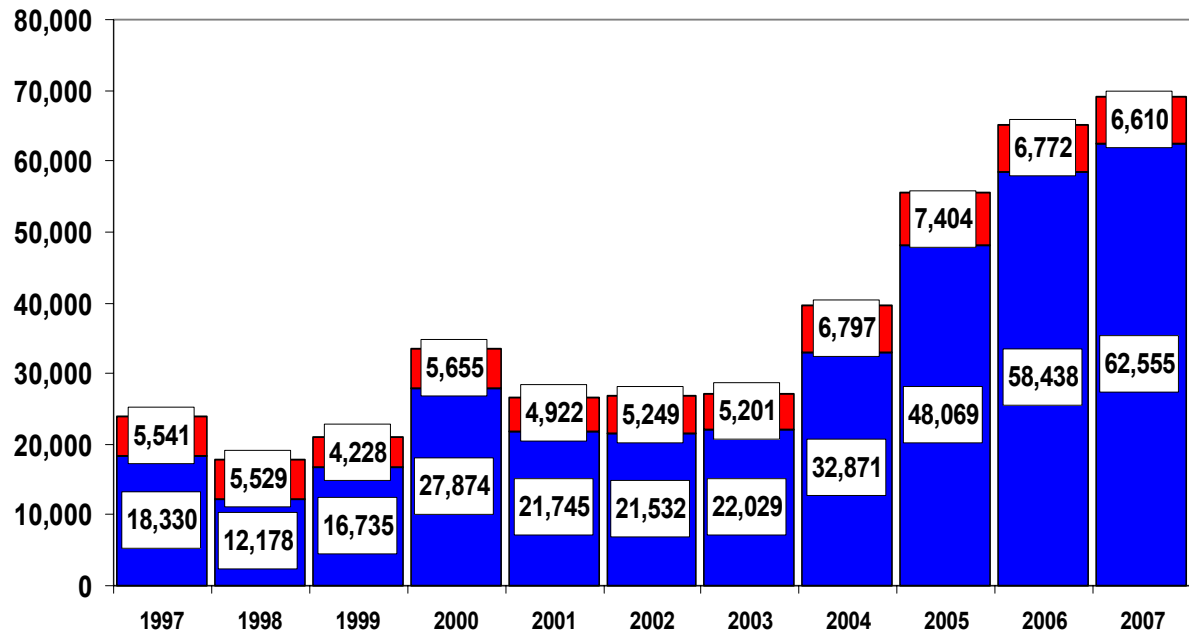
# COMERCIO EXTERIOR DE VENEZUELA

- La dependencia del petróleo ha aumentado significativamente.
- En 1998 las exportaciones no-petroleras eran 31% del total, en 2007 sólo representaron 10%
- En 2007 las exportaciones petroleras aumentaron 7%, básicamente por efecto de precios, mientras que las no-petroleras se mantuvieron estables.

Fuente: BCV

## EVOLUCION DE LAS EXPORTACIONES DE VENEZUELA 1997-2007

(Cifras anuales en millones de \$)



■ Petroleras ■ No-petroleras

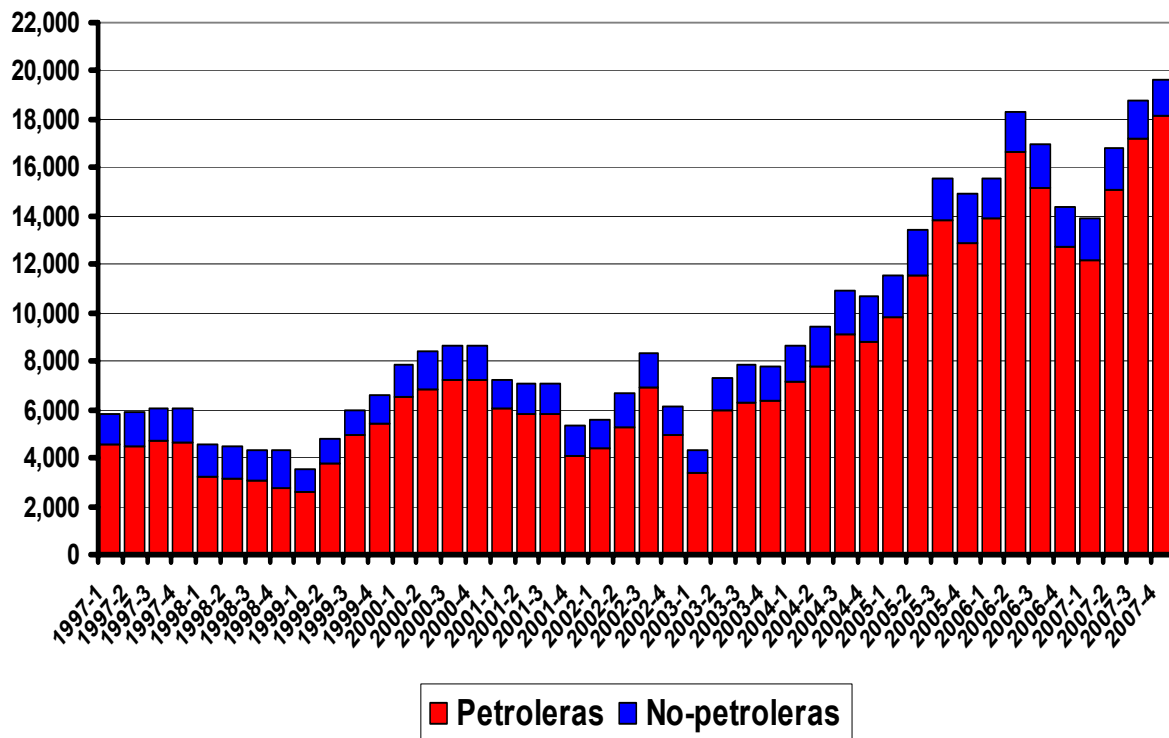
# COMERCIO EXTERIOR DE VENEZUELA

- El máximo trimestral (19.610 MM\$) se alcanzó en el 4to. trimestre de 2007.
- Después de disminuir durante cuatro trimestres consecutivos, las exportaciones aumentaron a partir del 2do trimestre de 2007, como resultado del aumento de las exportaciones petroleras (efecto precios)

Fuente: BCV

## EVOLUCION DE LAS EXPORTACIONES DE VENEZUELA 1997-2007

(Cifras trimestrales en millones de \$)



# COMERCIO EXTERIOR DE VENEZUELA

- Las estadísticas de exportaciones publicadas por el INE sólo cubren el período enero-abril 2007.
- Exportaciones de petróleo del sector privado (registradas en Guanta) distorsionan las estadísticas
- Disminuciones importantes de las exportaciones por Puerto Cabello, Maracaibo San Antonio y Maiquetía

Fuente: INE

## VENEZUELA - EXPORTACIONES POR ADUANA

<u>ADUANA</u>	<u>Ene - Abril 2006</u>		<u>Ene - Abril 2007</u>	
	<u>MM\$</u>	<u>%</u>	<u>MM\$</u>	<u>%</u>
GUANTA	3,168	65.2	2,418	69.1
PUERTO ORDAZ	908	18.7	655	18.7
PUERTO CABELLO	443	9.1	150	4.3
MARACAIBO	170	3.5	43	1.2
SAN ANTONIO	53	1.1	23	0.7
MAIQUETIA	47	1.0	7	0.2
LA GUAIRA	4	0.1	3	0.1
LAS PIEDRAS	23	0.5	17	0.5
OTROS	45	0.9	184	5.3
<b>TOTAL</b>	<b>4,861</b>	<b>100.0</b>	<b>3,500</b>	<b>100.0</b>
TOTAL (Sin Guanta)	1,693		1,082	-36%

(Variación)

# COMERCIO EXTERIOR DE VENEZUELA

- El valor unitario de las importaciones ha aumentado progresivamente, como consecuencia de una mayor proporción de productos terminados
- Principales rubros de importación 2006 (capítulos):
  - 84 (mat.mecánicos) 17.6%
  - 85 (mat.eléctricos) 15.1%
  - 87 (vehículos) 16.1%
  - 1-24 (agropecuarios) 9.8%

## VALOR UNITARIO CORRIENTES COMERCIO EXTERIOR (US\$/Ton)

	<u>Importaciones</u>	<u>Exportaciones</u>
2007(*)	2,555	463
2006	2,037	431
2005	1,785	534
2004	1,301	548
2003	912	381
2002	960	513

(\*) Import: Ene-Agosto  
Export: Ene-Abril

No incluyen petróleo  
crudo ni productos  
refinados

Fuente: INE. Cálculos propios

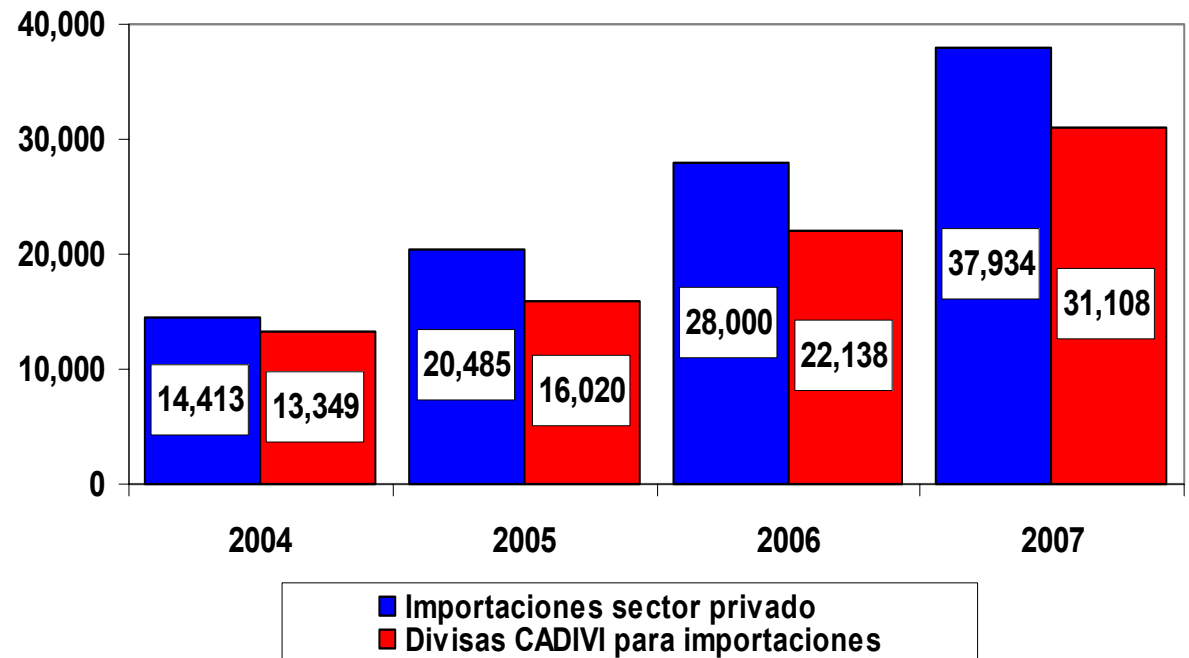


# CONTROL DE CAMBIOS

# CONTROL DE CAMBIOS

- El monto de divisas otorgadas por CADIVI para importaciones aumentó 41% en 2007 vs. 2006
- Sin embargo, sólo representan 80% de las importaciones del sector privado

**IMPORTACIONES SECTOR PRIVADO VS.  
DIVISAS CADIVI PARA IMPORTACIONES**  
(cifras en MM\$)



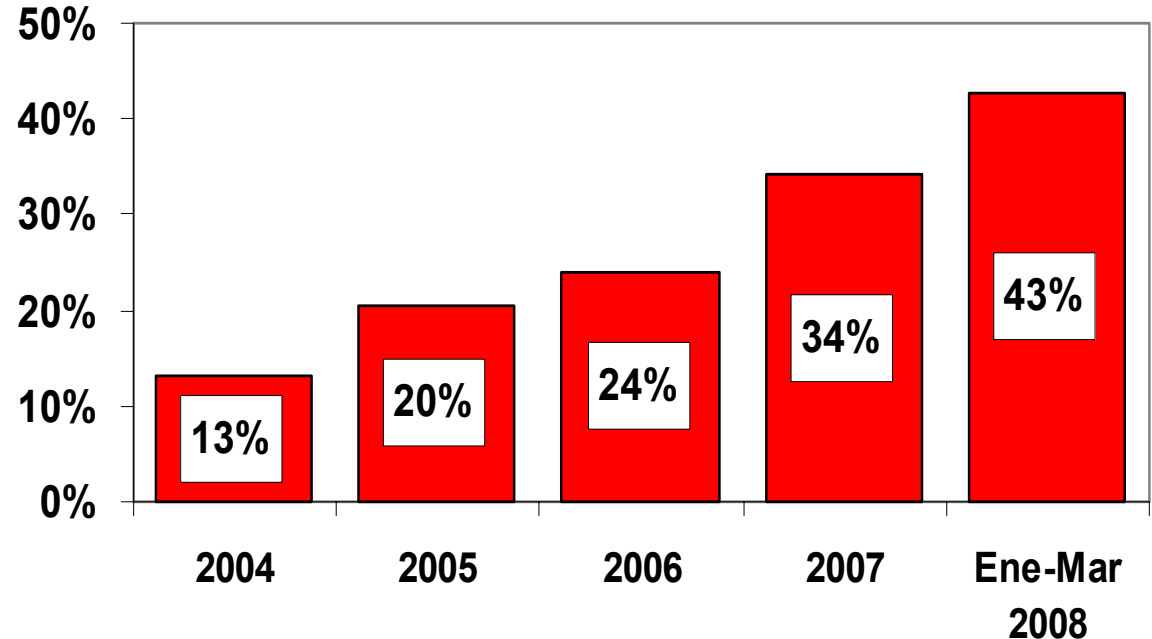
Fuente: BCV, CADIVI

# CONTROL DE CAMBIOS

- Las importaciones provenientes de países ALADI no estuvieron sometidas a las restricciones aplicables a terceros países (resolución 195 del MILCO)
- Esto se tradujo en una importante reorientación de las fuentes de suministro del país

Fuente: CADIVI

## % IMPORTACIONES DE PAISES ALADI EN AUTORIZACIONES DIVISAS CADIVI







# VENTAS DE VEHICULOS

## VENTAS DE VEHICULOS

- Las ventas totales en 2007 fueron de casi 492,000 vehículos, con un aumento de la proporción de importaciones respecto a 2005 y 2006
- Las ventas totales de ene-feb 2008 fueron 31% inferiores al promedio mensual de 2007. En el caso de los camiones fueron inferiores en 18%

	<u>2005</u>	<u>%</u>	<u>2006</u>	<u>%</u>	<u>2007(**)</u>	<u>%</u>	<u>Ene-Feb 2008(**)</u>	<u>%</u>
<b>VENTAS TOTALES (*)</b>	228,378	100	343,351	100	491,899	100	56,189	100
Ensamblados en el país	139,166	61	157,508	46	155,534	32	19,158	34
Importados	89,212	39	185,843	54	336,365	68	37,031	66
<b>CAMIONES</b>								
Medianos (4,5 a 20 ton)	18,431	8	24,758	7	25,129	5	3,791	7
Pesados (más de 20 ton)	<u>3,942</u>	<u>2</u>	<u>5,668</u>	<u>2</u>	<u>8,972</u>	<u>2</u>	<u>868</u>	<u>2</u>
Medianos + Pesados	22,373	10	30,426	9	34,101	7	4,659	8

(\*) Automóviles, autobuses y camiones

(\*\*) Cifras preliminares

Fuente: Cavenez

## VENTAS DE CAMIONES MEDIANOS POR MARCAS (Cifras preliminares)

- **Ford, General Motors e Iveco son las marcas dominantes (77% del mercado en 2006 y 75% en 2007)**
- **Hay seis empresas ensambladoras**
- **80-85% de las ventas son camiones ensamblados en el país**

Fuente: Cavenez

Empresa	2007				2006			
	Local	Importado	Total	%	Local	Importado	Total	%
Daimler Chrysler	629	1,173	1,802	7%	346	976	1,322	5%
Ford	9,556	0	9,556	38%	9,398	0	9,398	38%
General Motors	5,831	954	6,785	27%	6,339	489	6,828	28%
Hyundai	0	494	494	2%	0	113	113	0%
Iveco	1,857	600	2,457	10%	2,343	311	2,654	11%
Mack	0	213	213	1%	0	222	222	1%
Mitsubishi	1,403	745	2,148	9%	1,635	309	1,944	8%
Nissan	0	333	333	1%	0	929	929	4%
Toyota	1,191	0	1,191	5%	1,235	0	1,235	5%
Volkswagen	0	150	150	1%	0	113	113	0%
<b>GRAN TOTAL</b>	<b>20,467</b>	<b>4,662</b>	<b>25,129</b>	<b>100%</b>	<b>21,296</b>	<b>3,462</b>	<b>24,758</b>	<b>100%</b>

# VENTAS DE CAMIONES PESADOS POR MARCAS (Cifras preliminares)

- **Iveco, Daimler Chrysler y Mack son las marcas dominantes (88% del mercado en 2006 y 80% en 2007)**
- **Mack e Iveco son los únicos ensambladores**
- **Importaciones suplen 70-80% de las ventas**

Fuente: Cavenez

Empresa	2007				2006			
	Local	Importado	Total	%	Local	Importado	Total	%
Daimler Chrysler	0	2,203	2,203	25%	0	1,186	1,186	21%
Ford	0	1,049	1,049	12%	0	152	152	3%
General Motors	0	0	0	0%	0	21	21	0%
Hyundai	0	37	37	0%	0	0	0	0%
Iveco	618	1,864	2,482	28%	620	1,285	1,905	34%
Mack	1,095	1,320	2,415	27%	967	909	1,876	33%
Mitsubishi	0	233	233	3%	0	113	113	2%
Scania	0	113	113	1%	0	159	159	3%
Volkswagen	0	440	440	5%	0	256	256	5%
<b>GRAN TOTAL</b>	<b>1,713</b>	<b>7,259</b>	<b>8,972</b>	<b>100%</b>	<b>1,587</b>	<b>4,081</b>	<b>5,668</b>	<b>100%</b>

## REPOSICION DE FLOTA PESADA

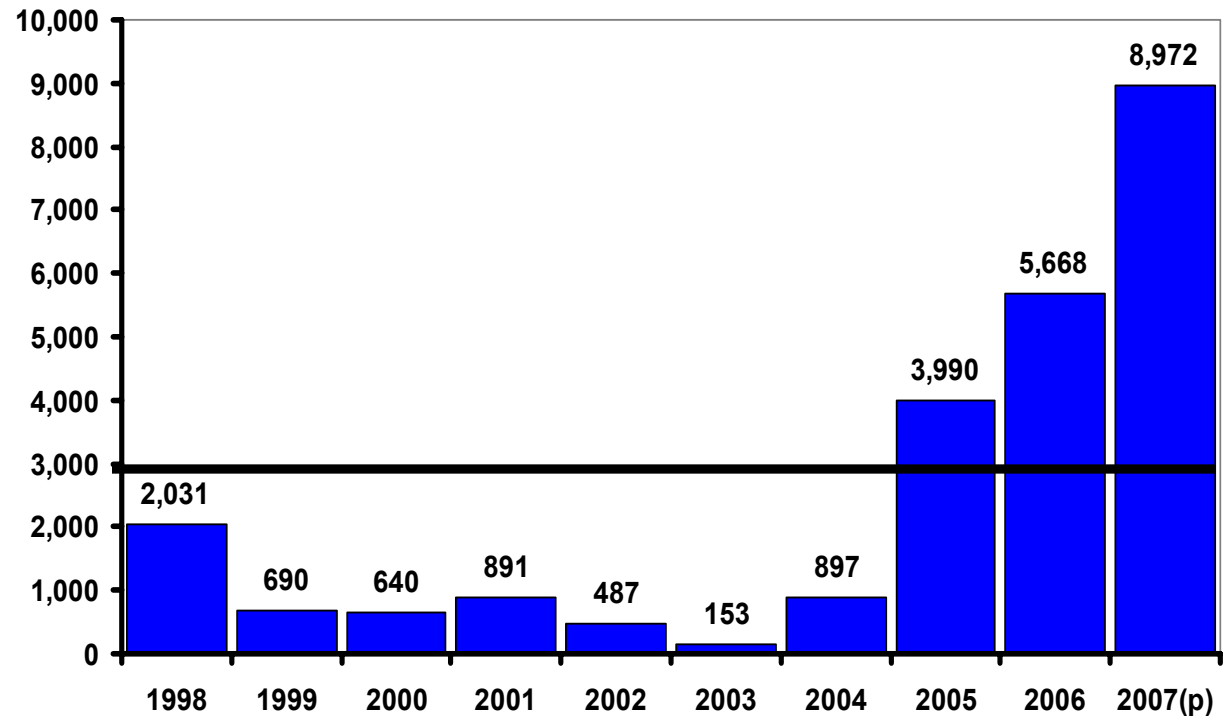
- Las ventas de camiones pesados en 2007 fueron 58% superiores a las de 2006
- Las ventas combinadas de 2005, 2006 y 2007 suman 18,600 unidades, monto superior en 3,000 unidades al parque total para fines de 2004

Fuente: Cavenez

### EVOLUCION DE LAS VENTAS DE CAMIONES PESADOS EN VENEZUELA

1998-2007

(Unidades)

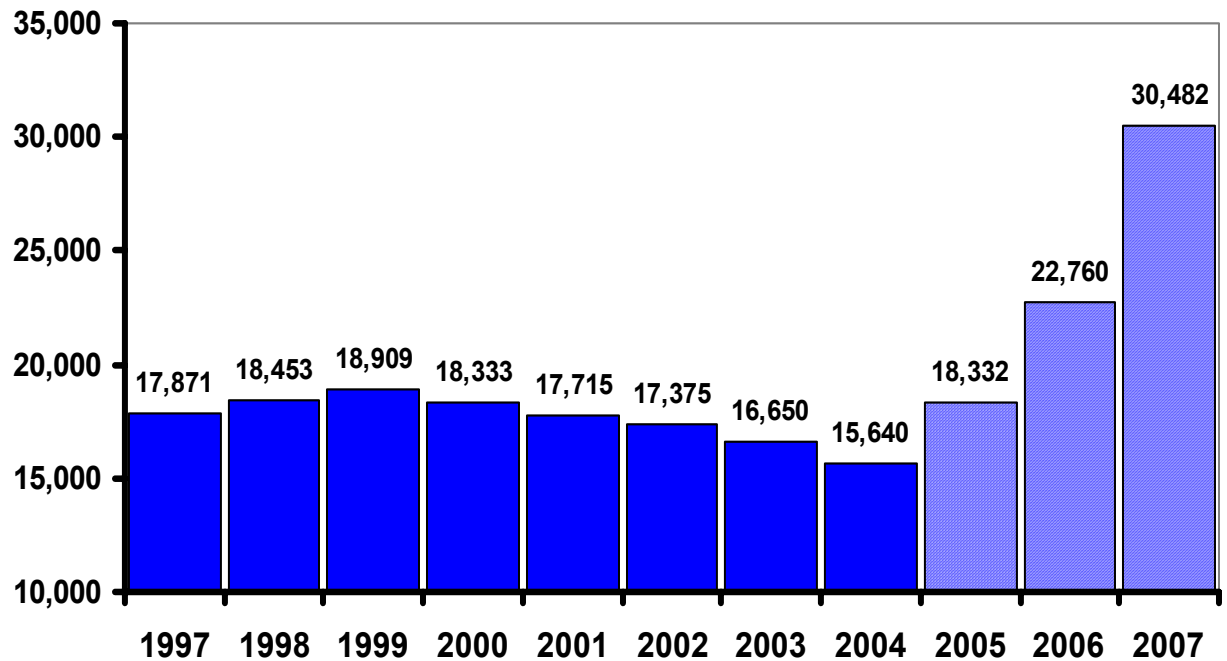


# ESTIMACION DEL PARQUE NACIONAL DE FLOTA PESADA

- Las proyecciones de evolución del parque nacional de camiones pesados se basan en una tasa estimada de desincorporaciones de unas 1.250 unidades anuales (promedio histórico de 1997-2004)

Fuente: Cavenez, cálculos propios

EVOLUCION DEL PARQUE DE CAMIONES PESADOS EN VENEZUELA 1997-2007  
(Unidades)





# ADIESTRAMIENTO DE CONDUCTORES

# ADiestRAMIEnto DE CONDUCTORES

- La Cámara de Transporte del Centro (Catracentro), en colaboración con la Universidad de Carabobo y con el patrocinio de la empresa IVECO, inició en marzo de 2007 las actividades de la Escuela de Conductores.
- Los candidatos que culminan el adiestramiento obtienen un certificado de "Operador Integral de Unidades de Carga Pesada" luego de completar una formación intensiva teórica y práctica, que tiene una duración de dos meses con un programa que abarca 200 horas.

## ESCUELA DE CONDUCTORES (Catracentro-Universidad Carabobo-Iveco)

<u>Año</u>	<u>Promoción</u>	<u>Participantes</u>	<u>Status</u>
2007	1a	21	Graduados
	2a	31	Graduados
	3a	25	Graduados
	4a	<u>16</u>	Graduados
	<b>Sub-total</b>	<b>93</b>	
2008	5a	25	Inicio 31 marzo 2008

Fuente: Catracentro



# ADiestRAMIENto DE CONDUCTORES

- Esfuerzo sostenido por parte de Asoquim desde 1998
- Incremento de la capacidad de adiestramiento en transporte de mercancías peligrosas desde 2004
- 54% de los cursos y 52% de los participantes en 2005-2007
- Certificado Asoquim se ha convertido en requisito de hecho exigido por las autoridades

Fuente: Asoquim

## ASOQUIM - PROGRAMA DE ADiestRAMIENto TRANSPORTE DE MERCANCÍAS PELIGROSAS

<u>Año</u>	<u>Talleres</u>	<u>%</u>	<u>Participantes</u>	<u>%</u>
1998	29	17%	676	20%
1999	10	6%	213	6%
2000	7	4%	134	4%
2001	8	5%	165	5%
2002	5	3%	105	3%
2003	4	2%	72	2%
2004	15	9%	273	8%
2005	31	18%	643	19%
2006	37	22%	701	20%
2007	<u>24</u>	<u>14%</u>	<u>482</u>	<u>14%</u>
<b>TOTAL</b>	<b>170</b>	<b>100%</b>	<b>3,464</b>	<b>100%</b>



# MOVIMIENTO PORTUARIO

# PUERTO CABELLO

<b>PUERTO CABELLO</b>	<b>Ene-Feb 2008</b>	<b>2007</b>	<b>2006</b>
<b>MOVIMIENTO TOTAL CARGA (millones ton)</b>	<b>1.3</b>	<b>9.0</b>	<b>9.1</b>
<b>MOVIMIENTO CONTENEDORES (miles TEUs)</b>	<b>111</b>	<b>832</b>	<b>844</b>

<b>DETALLES MOVIMIENTO (%)</b>		<b>Ene-Feb 2008</b>	<b>2007</b>	<b>2006</b>
<b>Tonelaje</b>	<b>Contenedores</b>	<b>47</b>	<b>53</b>	<b>58</b>
<b>Movilizado</b>	<b>Carga a granel</b>	<b>41</b>	<b>31</b>	<b>29</b>
	<b>Carga suelta</b>	<b>12</b>	<b>16</b>	<b>13</b>
<b>Tonelaje</b>	<b>Importaciones</b>	<b>86</b>	<b>84</b>	<b>75</b>
<b>Movilizado</b>	<b>Exportaciones</b>	<b>7</b>	<b>9</b>	<b>11</b>
	<b>Trasbordos</b>	<b>4</b>	<b>4</b>	<b>8</b>
	<b>Cabotaje</b>	<b>3</b>	<b>3</b>	<b>6</b>
<b>Contenedores</b>	<b>Importaciones</b>	<b>47</b>	<b>47</b>	<b>43</b>
<b>Movilizados</b>	<b>Exportaciones</b>	<b>47</b>	<b>47</b>	<b>43</b>
	<b>Trasbordos</b>	<b>5</b>	<b>5</b>	<b>11</b>
	<b>Cabotaje</b>	<b>1</b>	<b>1</b>	<b>3</b>

Fuente: IPAPC

# LA GUAIRA

<b>LA GUAIRA</b>	<b>Ene-Feb <u>2008</u></b>	<b><u>2007</u></b>	<b><u>2006</u></b>
<b>MOVIMIENTO TOTAL CARGA (miles ton)</b>	<b>115</b>	<b>659</b>	<b>654</b>
<b>MOVIMIENTO CONTENEDORES (miles TEUs)</b>	<b>62</b>	<b>422</b>	<b>328</b>

<b>DETALLES MOVIMIENTO (%)</b>		<b>Ene-Feb <u>2008</u></b>	<b><u>2007</u></b>	<b><u>2006</u></b>
<b>Tonelaje</b>	<b>Carga a granel</b>	<b>86</b>	<b>74</b>	<b>71</b>
<b>Movilizado</b>	<b>Carga general</b>	<b>14</b>	<b>26</b>	<b>29</b>
<b>Tonelaje</b>	<b>Importaciones</b>	<b>100</b>	<b>99</b>	<b>94</b>
<b>Movilizado</b>	<b>Exportaciones</b>	<b>0</b>	<b>0</b>	<b>0</b>
	<b>Cabotaje</b>	<b>0</b>	<b>1</b>	<b>6</b>
<b>Contenedores</b>	<b>Importaciones</b>	<b>44</b>	<b>46</b>	<b>50</b>
<b>Movilizados</b>	<b>Exportaciones</b>	<b>53</b>	<b>49</b>	<b>49</b>
	<b>Cabotaje</b>	<b>3</b>	<b>5</b>	<b>1</b>

Fuente: PLCSA



# MARACAIBO

<b>MARACAIBO</b>	<b><u>2007*</u></b>	<b><u>2006</u></b>
<b>MOVIMIENTO TOTAL CARGA (miles ton)</b>	<b>321</b>	<b>864</b>
<b>MOVIMIENTO CONTENEDORES (miles TEUs)</b>	<b>16</b>	<b>32</b>

<b>DETALLES MOVIMIENTO (%)</b>		<b><u>2007*</u></b>	<b><u>2006</u></b>
<b>Tonelaje</b>	<b>Contenedores</b>	<b>25</b>	<b>18</b>
<b>Movilizado</b>	<b>Carga a granel</b>	<b>62</b>	<b>61</b>
	<b>Carga suelta</b>	<b>13</b>	<b>21</b>
<b>Tonelaje</b>	<b>Importaciones</b>	<b>91</b>	<b>89</b>
<b>Movilizado</b>	<b>Exportaciones</b>	<b>9</b>	<b>11</b>
	<b>Cabotaje</b>	<b>0</b>	<b>0</b>

\* Enero-Mayo

**Fuente:** Puerto de Maracaibo



# GUANTA

<b>GUANTA</b>	<b>Ene-Feb <u>2008</u></b>	<b><u>2007</u></b>	<b><u>2006</u></b>
<b>MOVIMIENTO TOTAL CARGA (miles ton)</b>	<b>167</b>	<b>887</b>	<b>829</b>
<b>MOVIMIENTO CONTENEDORES (miles TEUs)</b>	<b>5</b>	<b>40</b>	<b>49</b>

<b>DETALLES MOVIMIENTO (%)</b>		<b>Ene-Feb <u>2008</u></b>	<b><u>2007</u></b>	<b><u>2006</u></b>
<b>Tonelaje</b>	<b>Importaciones</b>	<b>53</b>	<b>65</b>	<b>56</b>
<b>Movilizado</b>	<b>Exportaciones</b>	<b>27</b>	<b>11</b>	<b>22</b>
	<b>Cabotaje</b>	<b>20</b>	<b>24</b>	<b>22</b>
<b>Contenedores</b>	<b>Importaciones</b>	<b>48</b>	<b>46</b>	<b>45</b>
<b>Movilizados</b>	<b>Exportaciones</b>	<b>47</b>	<b>46</b>	<b>43</b>
	<b>Cabotaje</b>	<b>5</b>	<b>8</b>	<b>12</b>

**Fuente:** Puertos de Anzoátegui S.A.



## MOVIMIENTO DE CARGA EN LOS PRINCIPALES PUERTOS DE VENEZUELA (cifras en millones de toneladas)

- El tonelaje manejado en 2007 fue similar al de 2006 ..... y el promedio mensual en ene-feb 2008 es ligeramente inferior

<u>PUERTO</u>	<u>1998</u>	<u>1999</u>	<u>2000</u>	<u>2001</u>	<u>2002</u>	<u>2003</u>	<u>2004</u>	<u>2005</u>	<u>2006</u>	<u>2007</u>	Ene-Feb <u>2008</u>
PUERTO CABELLO	9,5	8,6	8,6	8,6	6,8	5,1	7,7	7,8	9,1	9,0	1,3
LA GUAIRA	2,1	1,8	0,8	2,0	1,6	1,2	1,8	0,7	0,7	0,7	0,1
MARACAIBO	1,2	1,1	1,3	1,2	0,8	0,9	0,8	0,7	0,9	0,3(*)	nd
GUANTA	-	-	-	0,9	0,7	0,7	0,9	0,7	0,8	0,9	0,2
<b>TOTAL</b>	<b>12,8</b>	<b>11,7</b>	<b>10,7</b>	<b>12,7</b>	<b>9,9</b>	<b>7,9</b>	<b>11,2</b>	<b>9,8</b>	<b>11,5</b>	<b>10,9+</b>	<b>1,6+</b>

(\*) Ene-Mayo

Fuente: CEPAL, estadísticas de cada puerto



## MOVIMIENTO DE CARGA EN LOS PRINCIPALES PUERTOS DE VENEZUELA (cifras en miles de TEU's)

- ..... Igualmente, los puertos están manejando un tráfico de contenedores similar al de 2006 y 2007

<u>PUERTO</u>	<u>1998</u>	<u>1999</u>	<u>2000</u>	<u>2001</u>	<u>2002</u>	<u>2003</u>	<u>2004</u>	<u>2005</u>	<u>2006</u>	<u>2007</u>	Ene-Feb <u>2008</u>
PUERTO CABELLO	487	496	551	621	506	380	598	734	844	832	111
LA GUAIRA	303	238	238	304	216	151	261	328	342	422	62
MARACAIBO	-	21	-	66	31	24	29	27	32	16(*)	nd
GUANTA	-	-	-	-	28	28	33	37	49	40	5
<b>TOTAL</b>	<b>790</b>	<b>755</b>	<b>789</b>	<b>991</b>	<b>781</b>	<b>583</b>	<b>921</b>	<b>1,126</b>	<b>1,267</b>	<b>1,310+</b>	<b>178+</b>

(\*) Ene-Mayo

Fuente: CEPAL, estadísticas de cada puerto

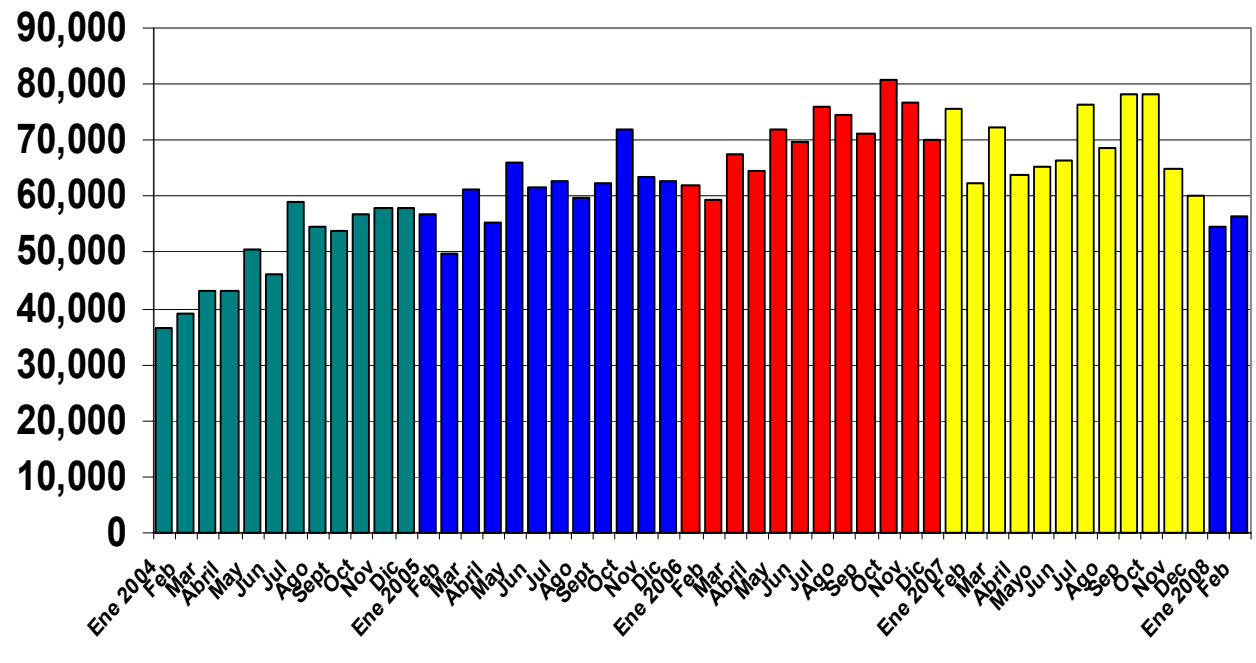


## MOVIMIENTO DE CONTENEDORES EN PUERTO CABELLO

- El promedio mensual pasó de 49,900 TEU's en 2004 a 61,200 en 2005 y 70,300 en 2006 ... en octubre 2006 se superó por primera vez 80,000 TEU's en un mes
- En 2007 el promedio mensual fue de 69,300 TEU's
- En ene-feb 2008 el promedio mensual disminuyó a 55,000 TEU's

Fuente: IPAPC

### MOVIMIENTO MENSUAL DE CONTENEDORES EN PUERTO CABELLO 2004-2008 (TEU's)





# BUQUES ATENDIDOS EN PUERTO CABELLO

- Puerto Cabello atiende unos 2,500 buques anuales .... Disminución del número de buques convencionales y aumento de los porta-contenedores y porta-automóviles

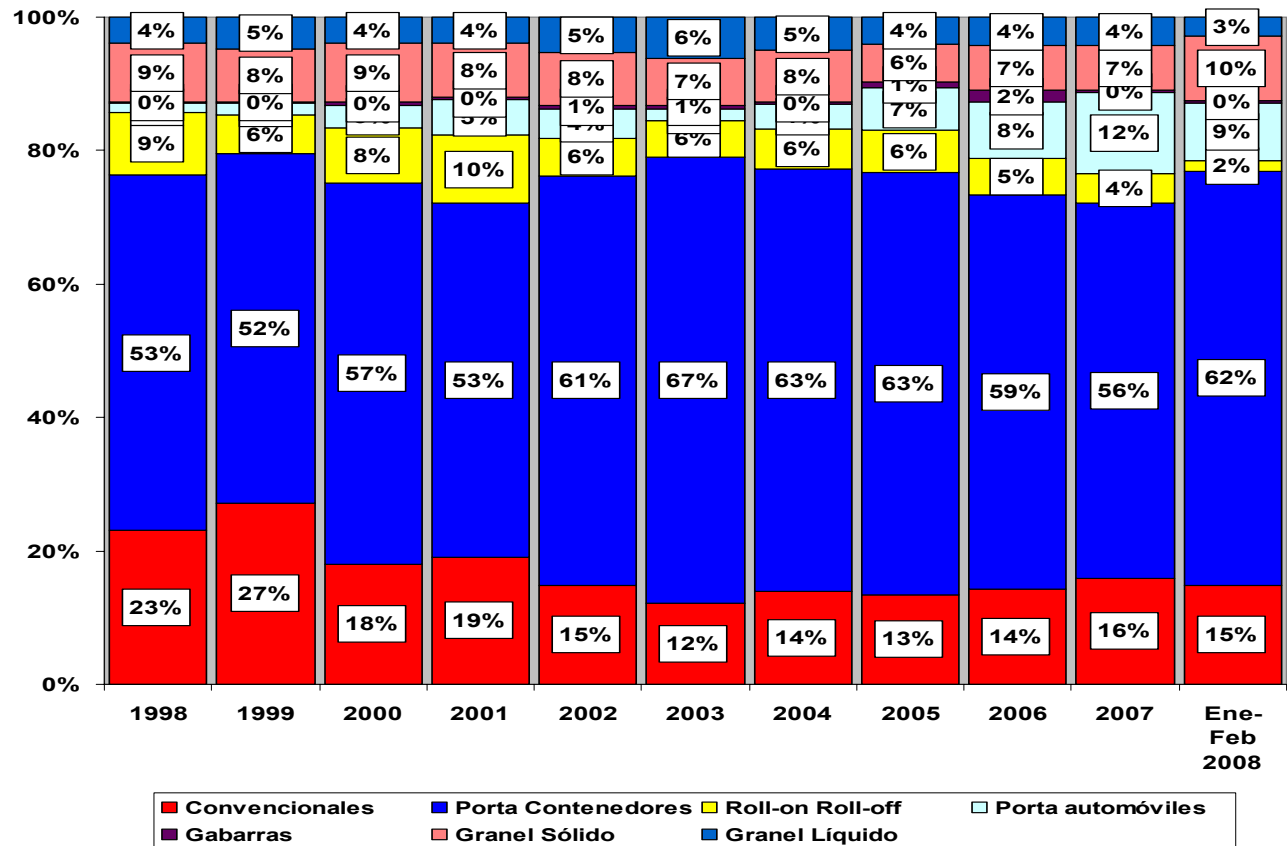
<u>PUERTO CABELLO</u>	<u>1998</u>	<u>1999</u>	<u>2000</u>	<u>2001</u>	<u>2002</u>	<u>2003</u>	<u>2004</u>	<u>2005</u>	<u>2006</u>	<u>2007</u>	<u>Ene-Feb 2008</u>
CONVENCIONALES	679	688	447	511	320	199	286	314	334	361	46
PORTA CONTENEDORES	1,570	1,333	1,419	1,420	1,320	1,086	1,293	1,492	1,383	1,284	193
ROLL-ON ROLL-OFF	278	147	205	273	120	90	125	147	127	97	5
PORTA AUTOMOVILES	42	46	83	140	94	26	75	153	198	280	27
GABARRAS	7	3	10	11	11	11	5	19	42	5	1
GRANEL SOLIDO	258	202	221	213	172	114	159	132	154	153	30
GRANEL LIQUIDO	114	122	96	106	114	100	102	96	101	98	9
<b>TOTAL</b>	<b>2,948</b>	<b>2,541</b>	<b>2,481</b>	<b>2,674</b>	<b>2,151</b>	<b>1,626</b>	<b>2,045</b>	<b>2,353</b>	<b>2,339</b>	<b>2,278</b>	<b>311</b>

Fuente: IPAPC

# BUQUES ATENDIDOS EN PUERTO CABELLO

- 55-65% de los buques atendidos son porta contenedores
- Aumento de la importancia de los porta automóviles en años recientes

TIPOS DE BUQUES ATENDIDOS EN PUERTO CABELLO 1998-2008



Fuente: IPAPC



[www.alv-logistica.org](http://www.alv-logistica.org)