



PROBLEMATICA DEL TRANSPORTE TERRESTRE DE CARGA EN VENEZUELA

Eduardo Praselj
Presidente ALV

Enero 2005

CARACTERISTICAS DE LA ACTIVIDAD DE TRANSPORTE DE CARGA EN VENEZUELA

ESTRUCTURALES

Parque muy heterogéneo	Vehículos de 0,5 a 45 toneladas Gran variedad de marcas y modelos
Parque obsoleto	Edad muy elevada Muchas unidades han superado su vida económicamente útil (10 años)
Transportistas individuales	Concentran la mayor parte del parque de menor capacidad (2 ejes)
No se utilizan los vehículos adecuados	Vehículos livianos representan 30 a 40% del flujo total de carga
Alto porcentaje de camiones vacíos en el flujo de vehículos	50 a 80% de viajes de retorno vacíos

CARACTERISTICAS DE LA ACTIVIDAD DE TRANSPORTE DE CARGA EN VENEZUELA

COYUNTURALES

Disminución continua de la oferta	18.900 en 1999; 15.600 en 2004
Incremento de costos operativos	25 a 30% en Bs; 5 a 10% en \$ (Feb-Sept.2004)
Cierre de empresas importantes	Transporte SAET, Transporte Acaymo y otras
Venta de unidades a países vecinos	Colombia y Ecuador
Canibalización de un alto porcentaje de unidades de carga	Control de cambios Escasez de partes y piezas Falta de recursos de las empresas
Robo y desmantelamiento de unidades	Sólo 25% se recupera
Edad elevada de la flota pesada	50% entre 10 y 25 años
Precios de unidades nuevas y niveles de fletes hacen difícil reposición de flota	Ventas 1998-2004: 5.600 unidades vs.14.000 requeridas para reposición



PROBLEMATICA DEL TRANSPORTE TERRESTRE DE CARGA EN VENEZUELA

DETERIORO DE LA OFERTA

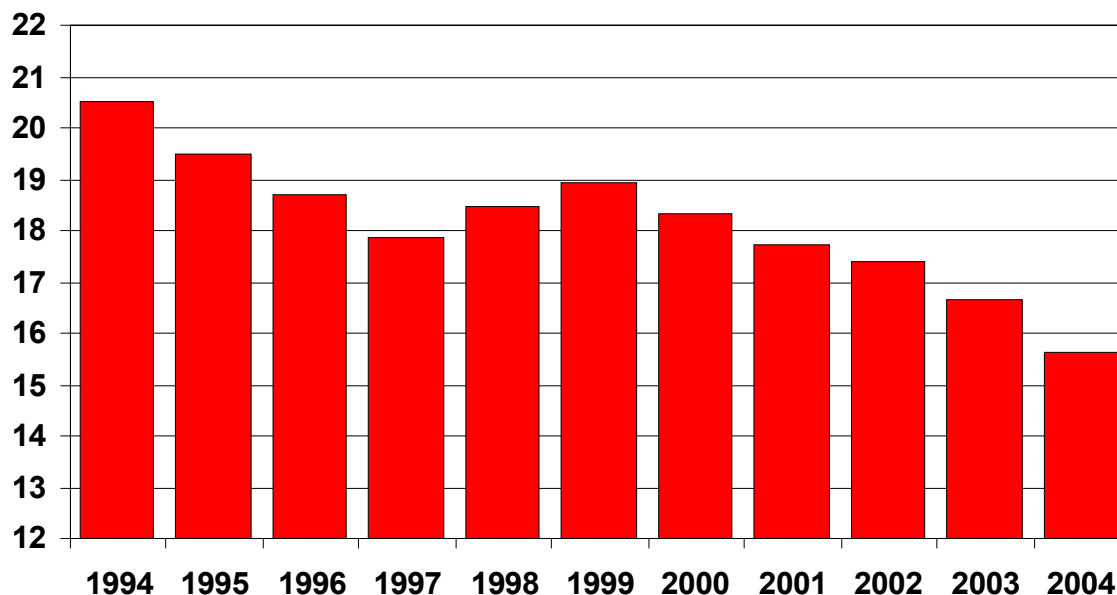
**DISMINUCION NOTABLE DEL
PARQUE DE VEHICULOS PESADOS
DESDE 1998**

**..... LA REPOSICION HA SIDO
INSUFICIENTE EN CADA UNO DE
LOS ULTIMOS SEIS AÑOS**

PROBLEMATICA DEL TRANSPORTE TERRESTRE DE CARGA EN VENEZUELA

- La flota pesada ha disminuido en 25% en los últimos 10 años

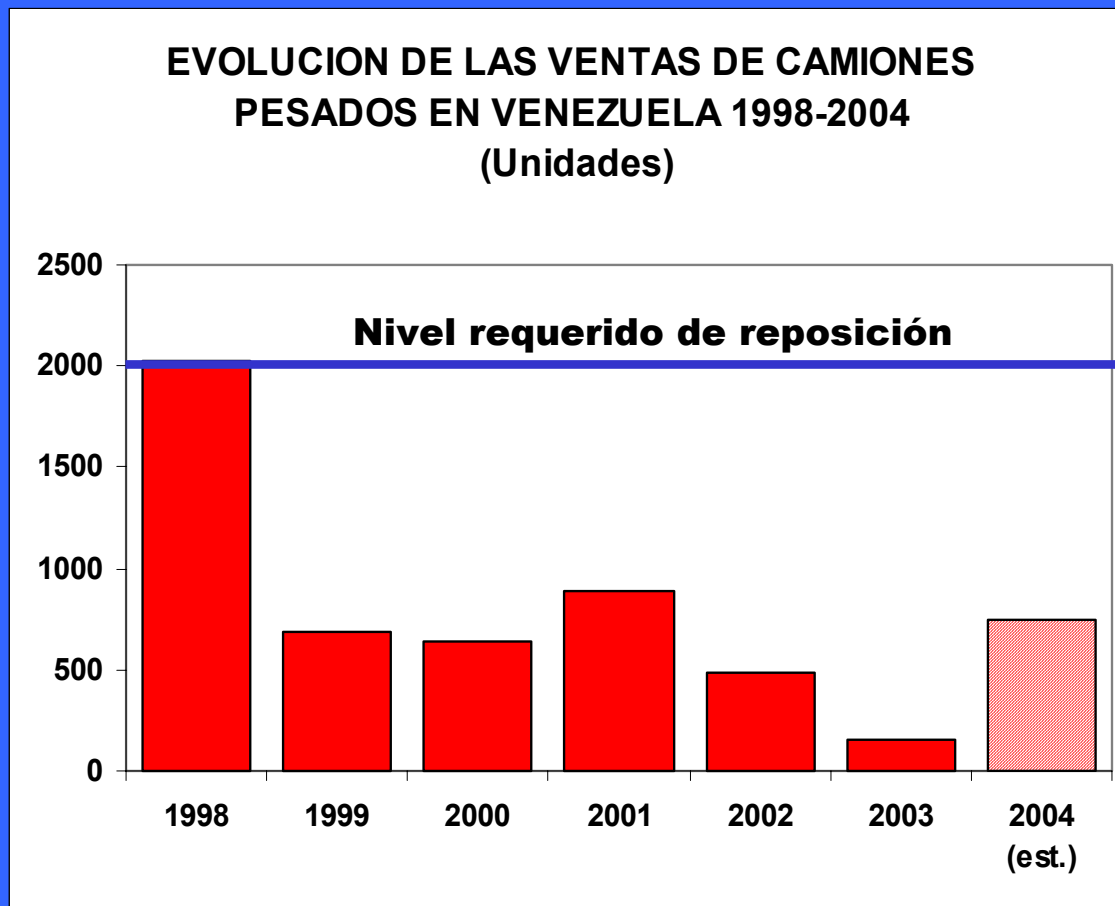
EVOLUCION DEL PARQUE DE CAMIONES
PESADOS EN VENEZUELA 1994-2004
(Miles de unidades)



Fuente: Catracentro

PROBLEMATICA DEL TRANSPORTE TERRESTRE DE CARGA EN VENEZUELA

- Las reposiciones son insuficientes



Fuente: Catracentro



PROBLEMATICA DEL TRANSPORTE TERRESTRE DE CARGA EN VENEZUELA

COSTOS DE TRANSPORTE EN 2004

**AUMENTO SIGNIFICATIVO EN
BOLIVARES PERO TAMBIEN
AUMENTO EN DOLARES**

**..... AGRAVADO
POR ALTO PORCENTAJE DE
VIAJES DE RETORNO VACIOS**

EVOLUCION DE COSTOS DE TRANSPORTE TERRESTRE DE CARGA

- **Catracentro ha desarrollado una fórmula de costos de transporte para gandolas (25 ton), camiones 750 (9 ton) y camiones 350 (3 ton) que actualiza periódicamente**
- **Costo de transporte = Costo por día + Costo por Km**

	Febrero 2004		Septiembre 2004	
	Costo Fijo Diario (Bs)	Costo Variable por Km (Bs)	Costo Fijo Diario (Bs)	Costo Variable por Km (Bs)
GANDOLA	305,151	808	385,840	993
CAMION 750	144,194	733	182,635	913
CAMION 350	98,260	580	124,850	768

EVOLUCION DE COSTOS DE TRANSPORTE TERRESTRE DE CARGA

- Para ilustrar el uso de la fórmula se utilizará un viaje Valencia-Barcelona (requiere dos días con un trayecto ida y vuelta de 953 Km)

	Febrero 2004			Septiembre 2004		
	GANDOLA	CAMION 750	CAMION 350	GANDOLA	CAMION 750	CAMION 350
Bs/Km	1,448	1,036	786	1,802	1,296	1,030
Bs/Ton	55,213	109,660	249,753	68,720	137,262	327,201
\$/Km	0.91	0.65	0.49	0.95	0.68	0.54
\$/Ton	34.5	68.5	156.1	35.8	71.5	170.4
cts/Ton-Km	3.6	7.2	16.4	3.8	7.5	17.9



PROBLEMATICA DEL TRANSPORTE TERRESTRE DE CARGA EN VENEZUELA

**LA INSEGURIDAD
INCREMENTA LOS COSTOS**

ROBO DE GANDOLAS

**..... PROBLEMA GRAVE Y
COSTOSO**

PROBLEMATICA DEL TRANSPORTE TERRESTRE DE CARGA EN VENEZUELA

ROBOS DE GANDOLAS

SINIESTROS TRANSPORTE TERRESTRE DE CARGA EN 2002

Rubro	Pagos (MM Bs)	%	Número de casos	%
Comestibles	4,333	32.0	839	43.8
Perfumería	951	7.0	118	6.2
Licores	799	5.9	104	5.4
Farmacéuticos	759	5.6	85	4.4
Equipo electrónico	744	5.5	73	3.8
Prendas de vestir	742	5.5	89	4.7
Cigarrillos	516	3.8	3	0.2
Materiales construcción	477	3.5	75	3.9
Electrodomésticos	406	3.0	14	0.7
Otros	3,811	28.2	515	26.9
TOTAL	13,538	100.0	1,915	100.0

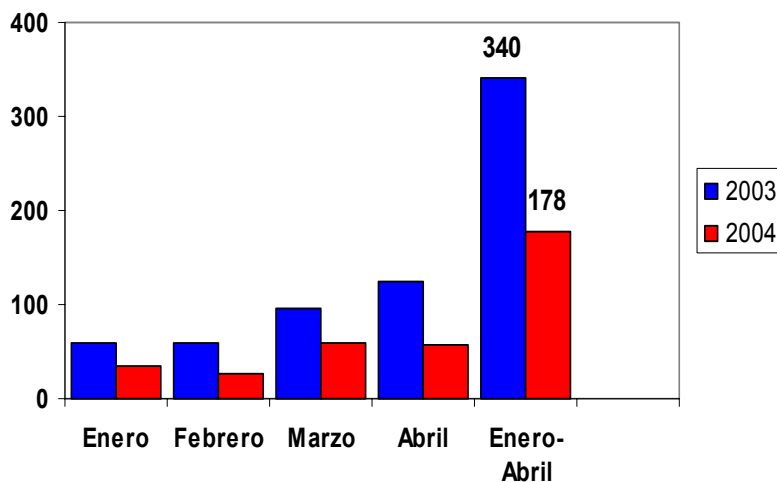
Robos, Asaltos, Atracos **11,266** **83.2** **1,339** **69.9**

Fuente:
Catracentro

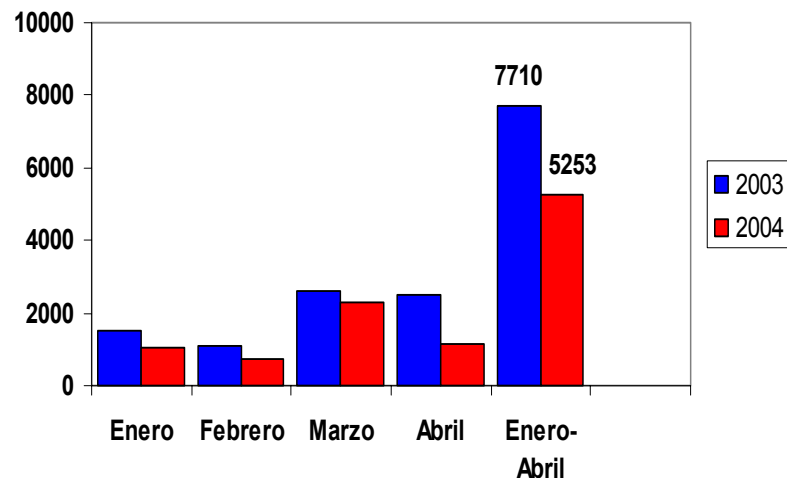
ROBOS DE GANDOLAS

.... El costo promedio de los robos, asaltos y atracos pasó de 8 MM Bs en 2002 a 23 MM Bs en 2003 y 30 MM Bs en 2004

EVOLUCION DE ROBOS DE GANDOLAS EN
VENEZUELA 2003-2004
(Unidades)



EVOLUCION DE ROBOS DE GANDOLAS EN
VENEZUELA 2003-2004
(millones de bolívars)



Fuente: Catracentro



PROBLEMATICA DEL TRANSPORTE TERRESTRE DE CARGA EN VENEZUELA

**PERFIL DE LA ACTIVIDAD DE
TRANSPORTE TERRESTRE DE
CARGA**

**..... NO EXISTEN ESTADISTICAS
OFICIALES NI DE CONJUNTO QUE
PERMITAN APRECIAR LA
SITUACION Y PROPONER
PROGRAMAS DE MEJORAS**



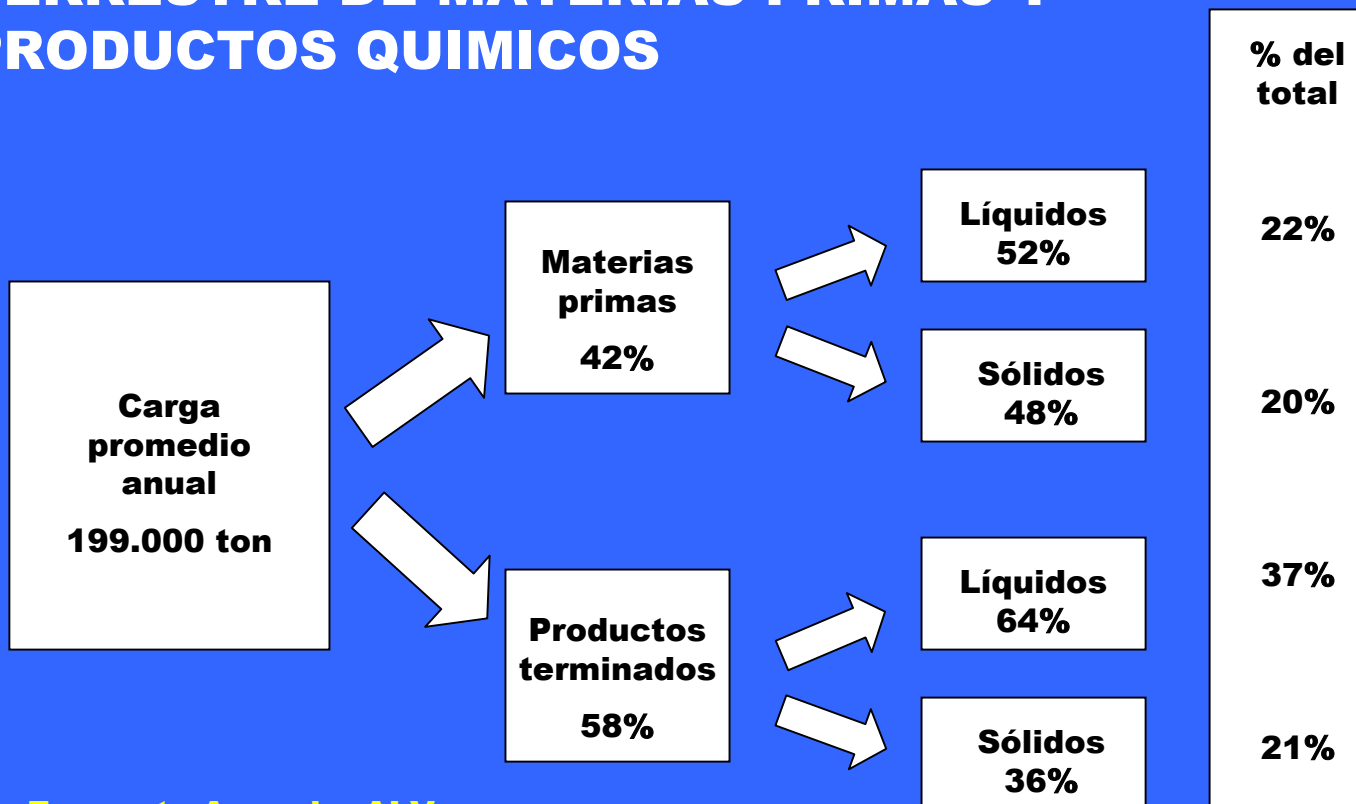
PROBLEMATICA DEL TRANSPORTE TERRESTRE DE CARGA EN VENEZUELA

**UNA MANERA DE ATENDER EL PROBLEMA ES
MEDIANTE ENCUESTAS SECTORIALES**

**..... EL SECTOR QUIMICO ES UNO DE LOS MAS
AFECTADOS (CALIDAD DEL SERVICIO, REGULACIONES
Y CONTROLES, OBLIGACIONES DEL PROGRAMA DE
RESPONSABILIDAD INTEGRAL)**

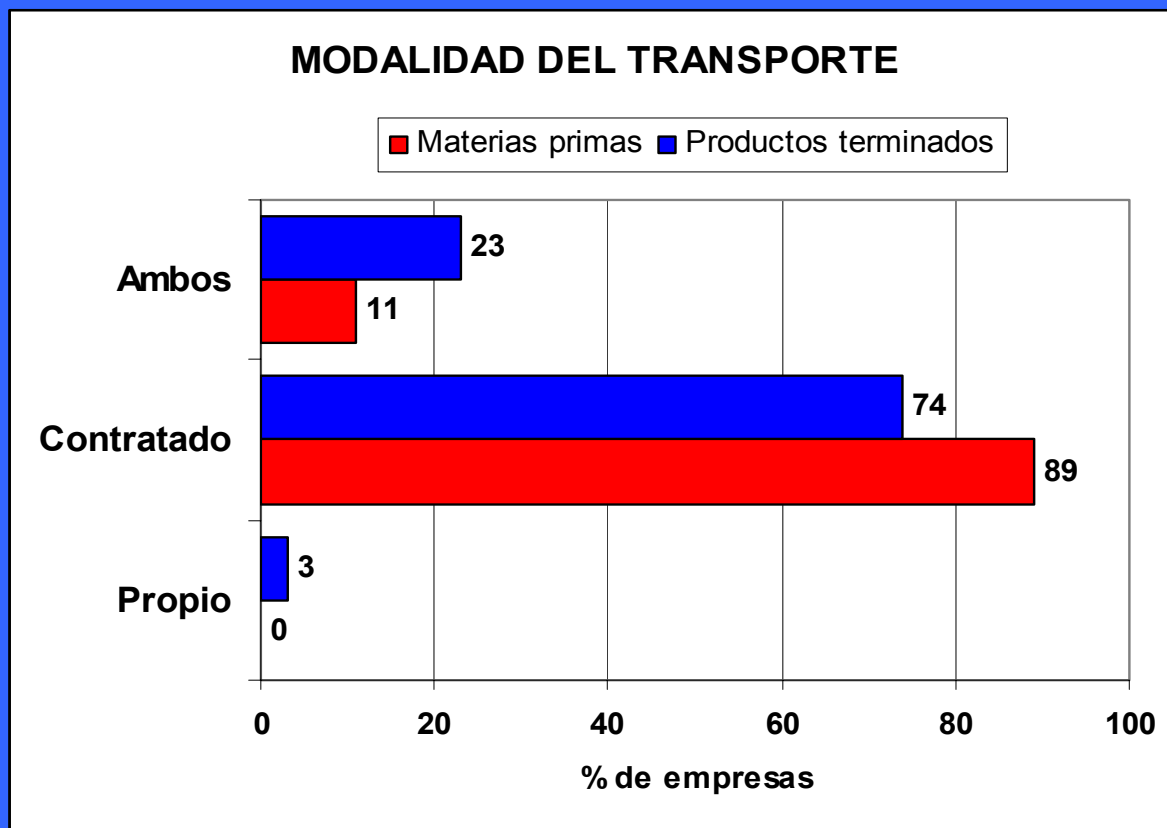
**..... ASOQUIM Y ALV REALIZARON UNA ENCUESTA EN
2004 PARA MATERIAS PRIMAS Y PRODUCTOS
QUIMICOS (41 empresas – 45% del universo)**

CARACTERIZACION DEL TRANSPORTE TERRESTRE DE MATERIAS PRIMAS Y PRODUCTOS QUIMICOS



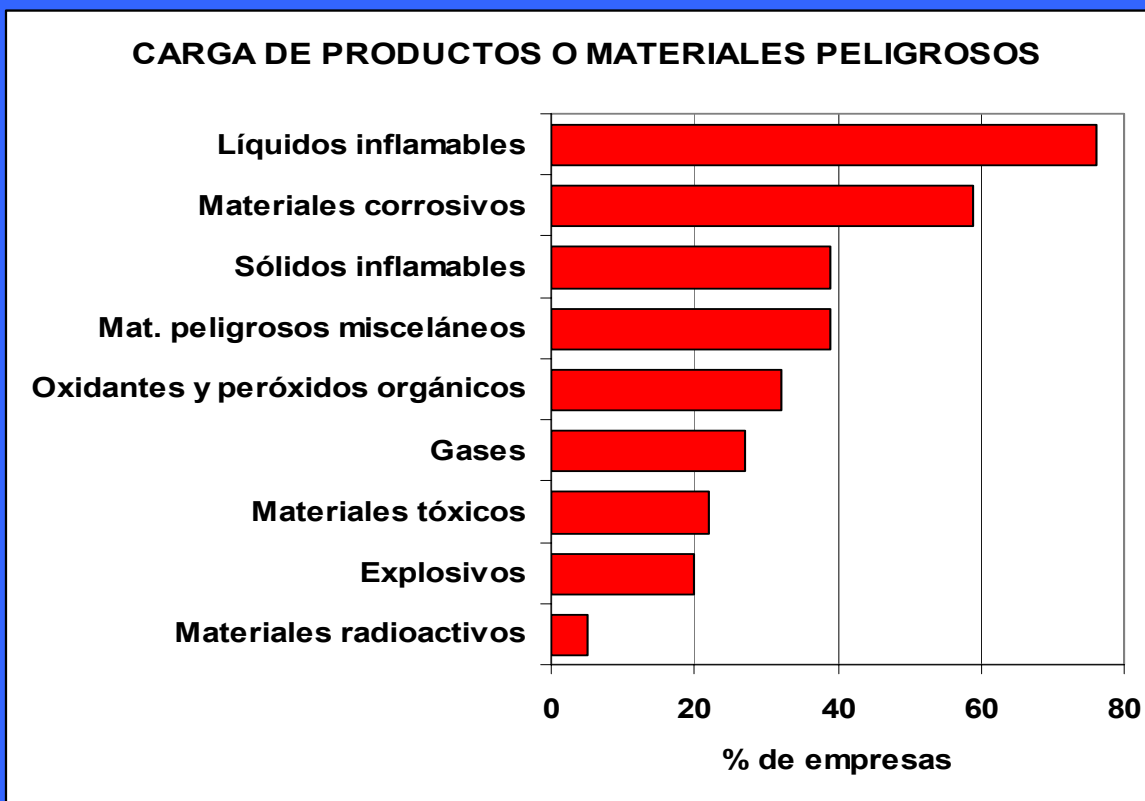
Fuente: Encuesta Asoquim-ALV

CARACTERIZACION DEL TRANSPORTE TERRESTRE DE MATERIAS PRIMAS Y PRODUCTOS QUIMICOS



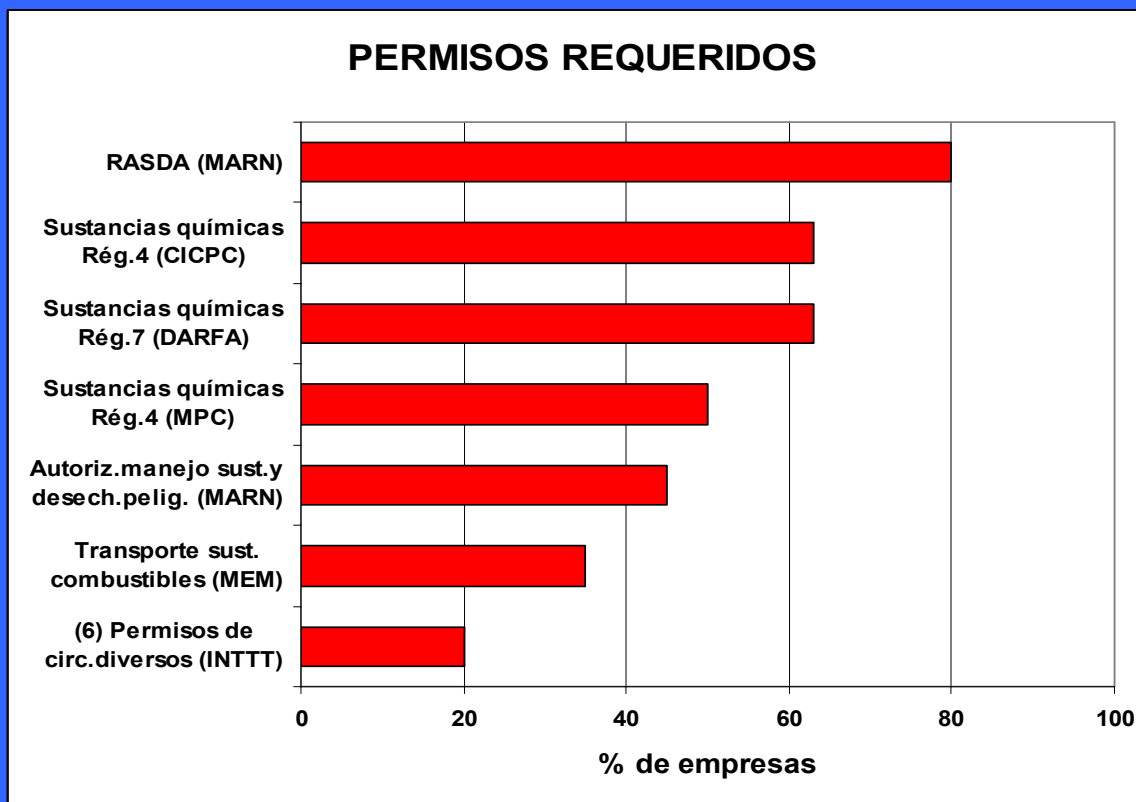
**Fuente: Encuesta
Asoquim-ALV**

CARACTERIZACION DEL TRANSPORTE TERRESTRE DE MATERIAS PRIMAS Y PRODUCTOS QUIMICOS



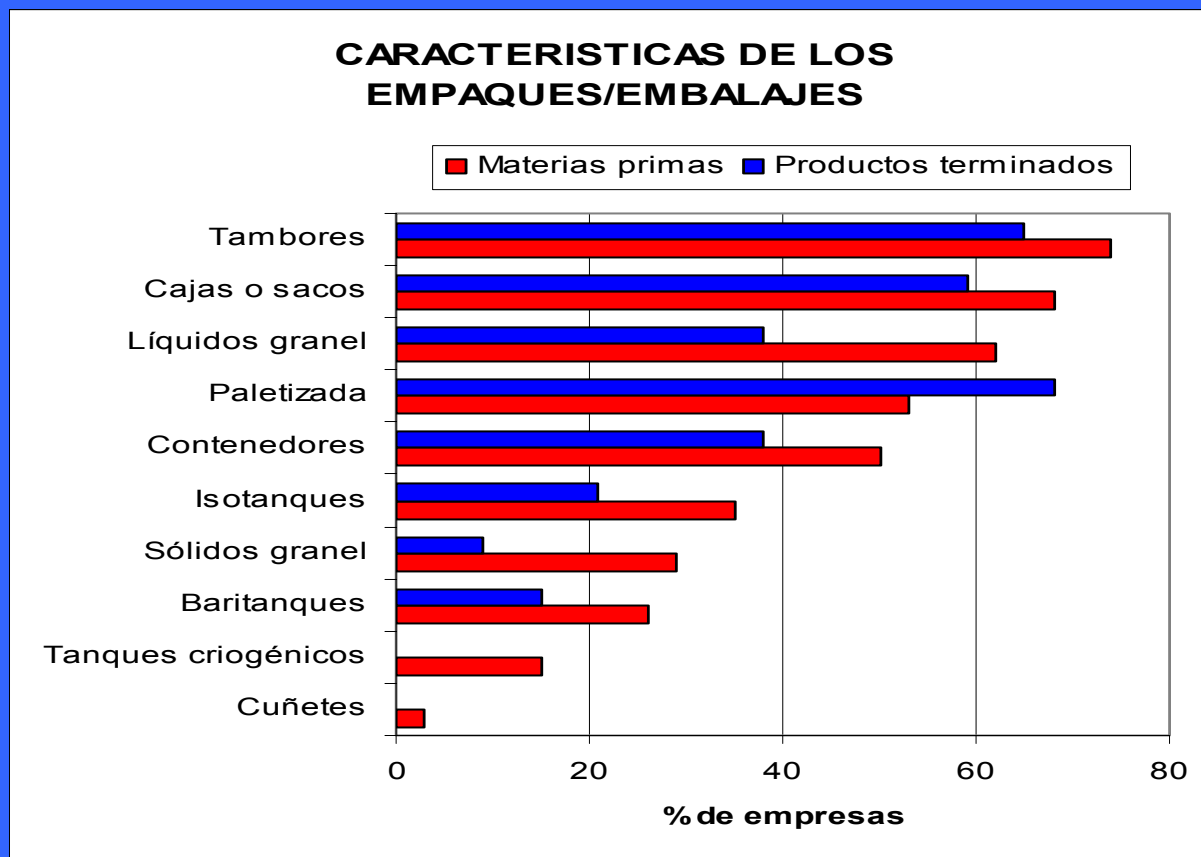
**Fuente: Encuesta
Asoquim-ALV**

CARACTERIZACION DEL TRANSPORTE TERRESTRE DE MATERIAS PRIMAS Y PRODUCTOS QUIMICOS



**Fuente: Encuesta
Asoquim-ALV**

CARACTERIZACION DEL TRANSPORTE TERRESTRE DE MATERIAS PRIMAS Y PRODUCTOS QUIMICOS



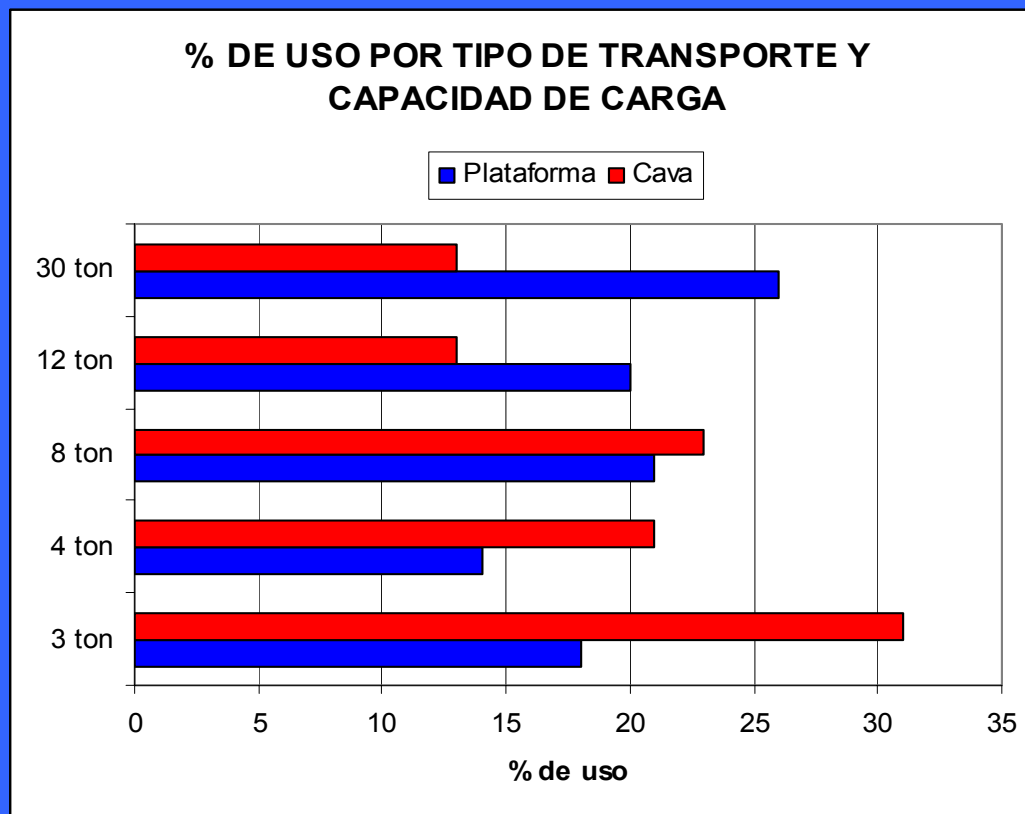
**Fuente: Encuesta
Asoquim-ALV**

CARACTERIZACION DEL TRANSPORTE TERRESTRE DE MATERIAS PRIMAS Y PRODUCTOS QUIMICOS

TIPO DE TRANSPORTE (% EMPRESAS)

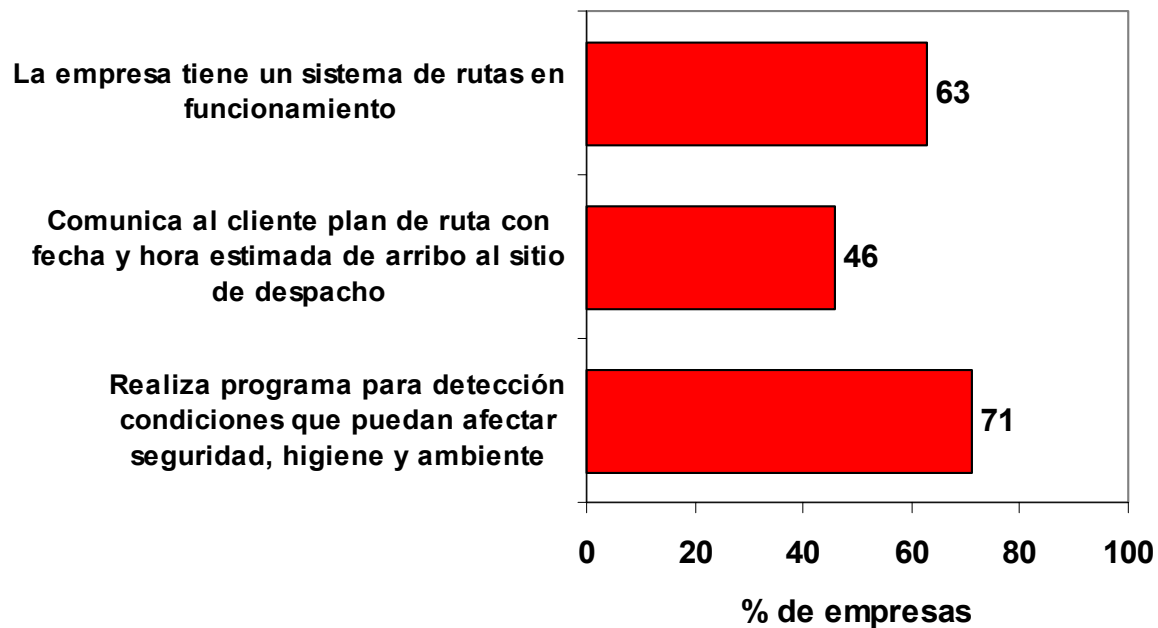
Plataforma 62%
Cava 25%
Cisterna 13%

**Fuente: Encuesta
Asoquim-ALV**



CARACTERIZACION DEL TRANSPORTE TERRESTRE DE MATERIAS PRIMAS Y PRODUCTOS QUIMICOS

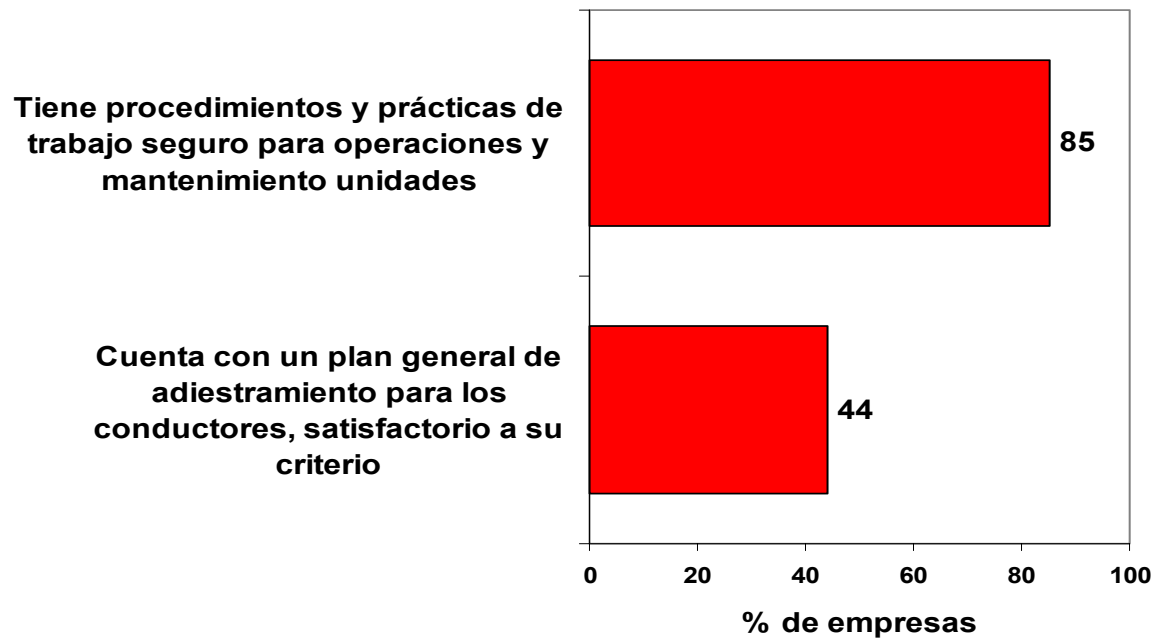
PREVENCION DE ACCIDENTES MANTENIMIENTO - RUTAS



**Fuente: Encuesta
Asoquim-ALV**

CARACTERIZACION DEL TRANSPORTE TERRESTRE DE MATERIAS PRIMAS Y PRODUCTOS QUIMICOS

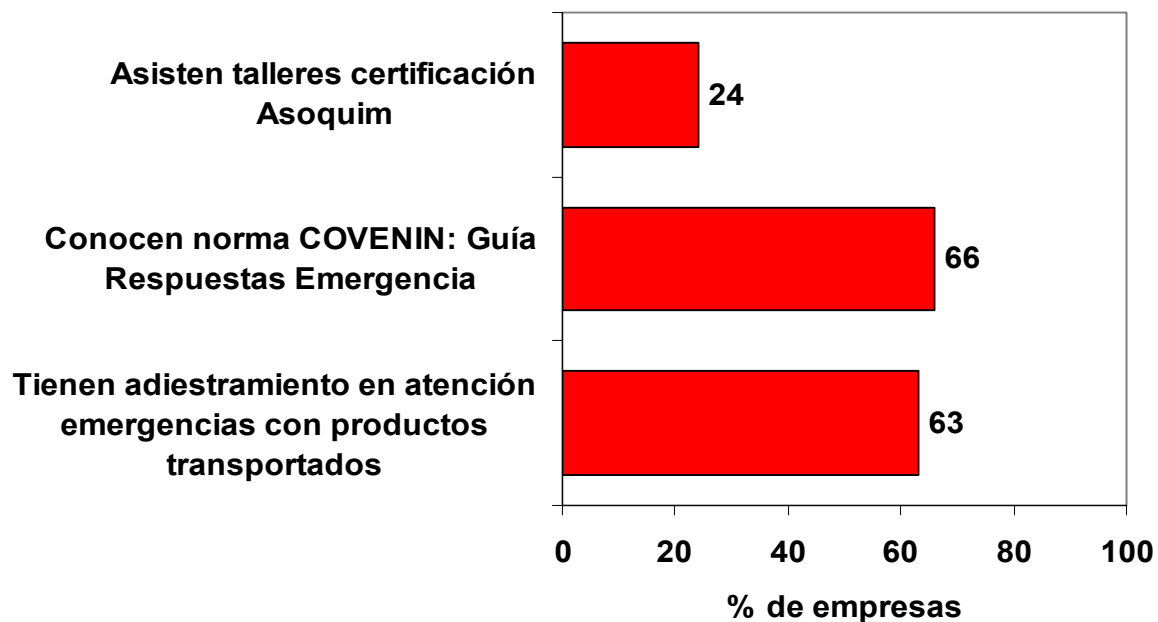
PREVENCION DE ACCIDENTES - PROGRAMAS DE LAS EMPRESAS



**Fuente: Encuesta
Asoquim-ALV**

CARACTERIZACION DEL TRANSPORTE TERRESTRE DE MATERIAS PRIMAS Y PRODUCTOS QUIMICOS

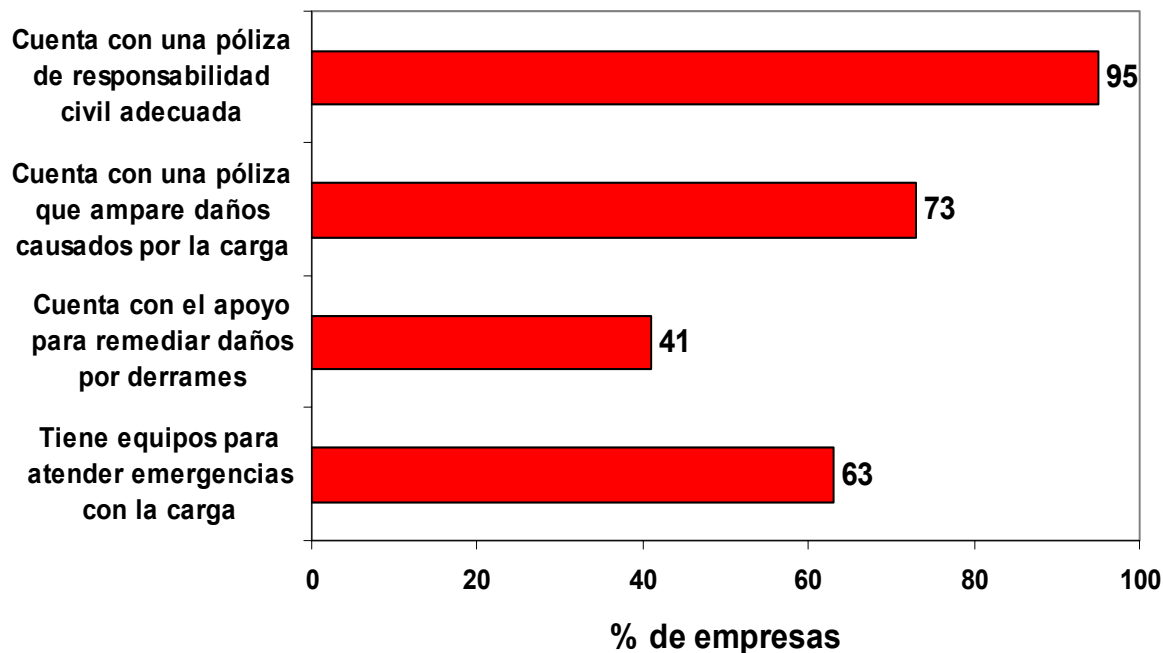
PREVENCION ACCIDENTES - ADIESTRAMIENTO CONDUCTORES



**Fuente: Encuesta
Asoquim-ALV**

CARACTERIZACION DEL TRANSPORTE TERRESTRE DE MATERIAS PRIMAS Y PRODUCTOS QUIMICOS

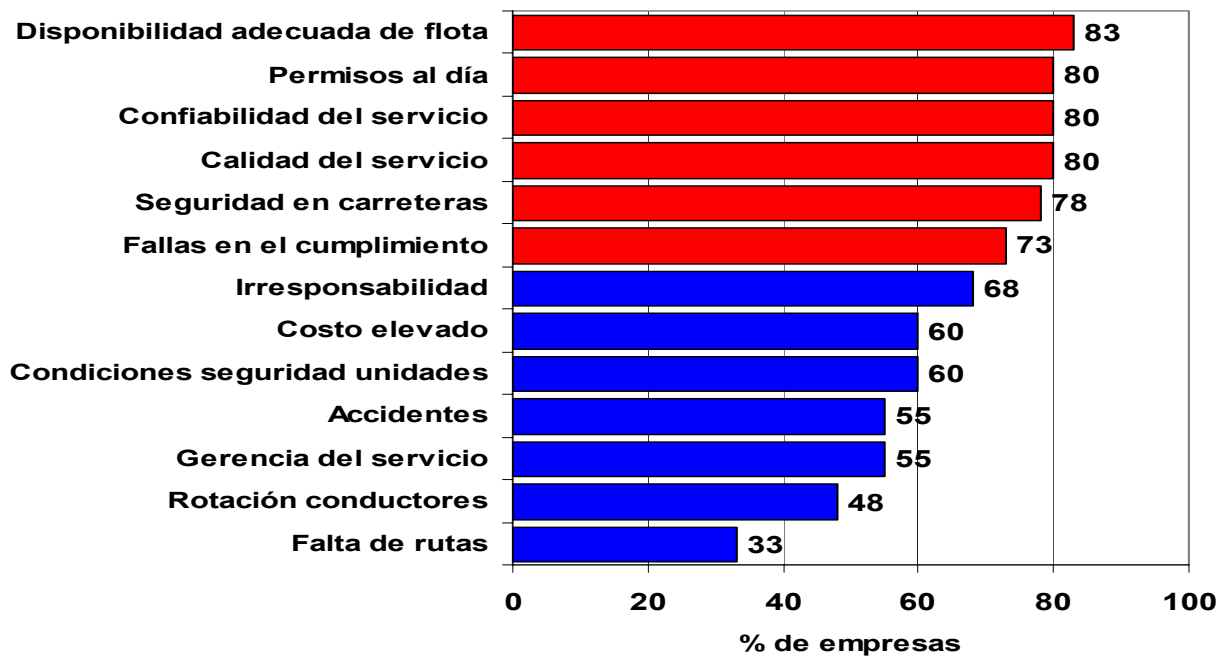
ATENCION DE EMERGENCIAS Y SINIESTROS



**Fuente: Encuesta
Asoquim-ALV**

CARACTERIZACION DEL TRANSPORTE TERRESTRE DE MATERIAS PRIMAS Y PRODUCTOS QUIMICOS

**PRINCIPALES PROBLEMAS DEL TRANSPORTE
TERRESTRE DE MATERIAS PRIMAS Y
PRODUCTOS QUIMICOS - 2004**



**Fuente: Encuesta
Asoquim-ALV**



PROBLEMATICA DEL TRANSPORTE TERRESTRE DE CARGA EN VENEZUELA

ALGUNOS CONSIDERACIONES

- **Limitación de oferta de flota pesada se agudizará con aumento de actividad económica (como en 2004)**
- **Calidad de servicio no satisface requerimientos de los usuarios**
- **Costo de unidades y condiciones de financiamiento dificultan reposición**
- **Inseguridad en las carreteras y medidas para enfrentarla incrementan costos de transporte**
- **Alto porcentaje de viajes de retorno vacío aumenta el costo promedio de transporte**



PROBLEMATICA DEL TRANSPORTE TERRESTRE DE CARGA EN VENEZUELA

ALGUNOS CONSIDERACIONES

- **Insuficiencia de oferta y razones de costos generan contratación de flota inadecuada, incluso para transporte de materiales peligrosos y regulados**
- **Debilidades empresariales, gerenciales y financieras en el sector transporte. Pocas empresas organizadas.**
- **Debilidades en el perfil y adiestramiento de los conductores**
- **Largos tiempos de entrega de nuevas unidades pesadas (4-5 meses)**

ALGUNOS CONSIDERACIONES

- **Este diagnóstico es compartido por los gremios organizados de transporte. Sin embargo, el sector no muestra una capacidad suficiente para responder a los retos planteados y requiere ayuda**
- **La respuesta de los usuarios no puede ser el conformismo y propiciar el uso de flota inadecuada, porque ello contribuye a agudizar la crisis**
- **Resulta muy riesgoso que la actividad de transporte pase totalmente a manos de empresas o capitales no locales**



PROBLEMATICA DEL TRANSPORTE TERRESTRE DE CARGA EN VENEZUELA

ALGUNAS PROPUESTAS

- **Realizar encuestas en otros sectores de usuarios, para lograr un diagnóstico integrado a nivel de Conindustria**
- **Darle difusión al tema para sensibilizar a otros actores, incluido el sector público**
- **Promover acciones que reduzcan las barreras de acceso a nuevas unidades**
 - **Financiamiento (créditos, leasing)**
 - **Seguros**
 - **Coordinación y consolidación de cargas**
 - **Alianzas transportistas/usuarios**



PROBLEMATICA DEL TRANSPORTE TERRESTRE DE CARGA EN VENEZUELA

ALGUNAS PROPUESTAS

- **Promover acciones para fortalecer la capacidad gerencial de las empresas de transporte. Estimular el desarrollo de las empresas**
- **Promover y exigir adiestramiento y capacitación de conductores**
- **Promover políticas públicas que favorezcan el desarrollo del sector transporte**
 - **Legislación**
 - **Exoneraciones o reducciones fiscales (IVA)**
 - **Créditos**



PROBLEMATICA DEL TRANSPORTE TERRESTRE DE CARGA EN VENEZUELA

MUCHAS GRACIAS

www.alv-logistica.org