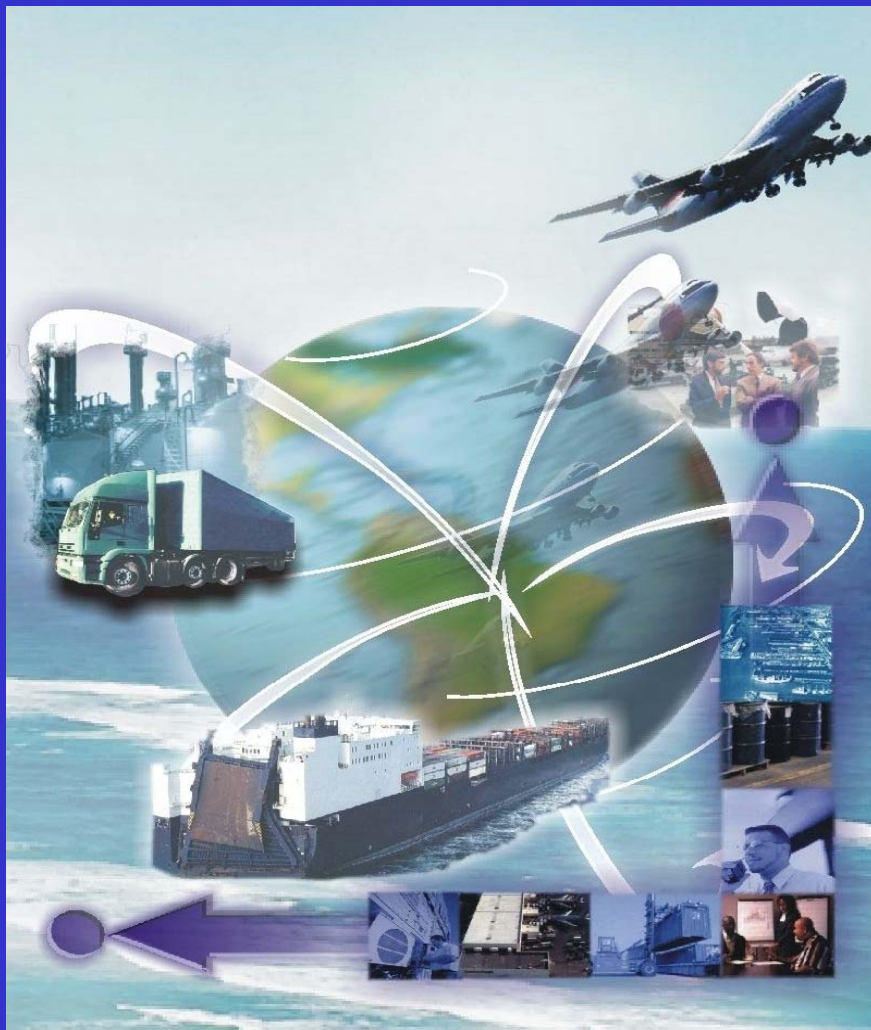


# VII SIMPOSIO INTERNACIONAL DE LOGISTICA Y GERENCIA DE LA CADENA DE SUMINISTRO

(Caracas, 26 Octubre 2009)



## *Estadísticas y Tendencias del Reto Global de la Logística en Venezuela*



**Eduardo Praselj**  
**Presidente ALV**



# ALGUNAS CIFRAS GLOBALES SOBRE LOGISTICA

# LOS COSTOS LOGISTICOS EXPRESAN VENTAJAS COMPETITIVAS ENTRE PAISES

## ESTRUCTURA DE LOS COSTOS LOGISTICOS (%)

Transporte	60 a 65
Inventarios	30 a 35
Administración	5 a 10

- Los países industrializados tienen costos logísticos más bajos que los países en desarrollo debido a:
  - Mejor infraestructura
  - Procesos más eficientes
  - Mayor valor promedio de los bienes producidos
- América Latina es una región de costos logísticos elevados

## COSTOS LOGISTICOS COMO % DEL PIB

Estados Unidos	10
Japón	11
Europa	11 a 13
Canadá	12
Taiwan	13
India	13
Corea del Sur	16
Sudáfrica	16
China	17
Vietnam	25
América Latina	15 a 34
Chile	15
México	18
Brasil	20
Argentina	21
Perú	34

Fuente: Banco Mundial (cifras de 2005 a 2007)

# LOS COSTOS LOGISTICOS EXPRESAN VENTAJAS COMPETITIVAS ENTRE PAISES

- Cuando se expresan los costos logísticos como % del valor de los bienes se obtienen resultados similares

## COSTOS LOGISTICOS COMO % DEL VALOR DE LOS BIENES (2004)

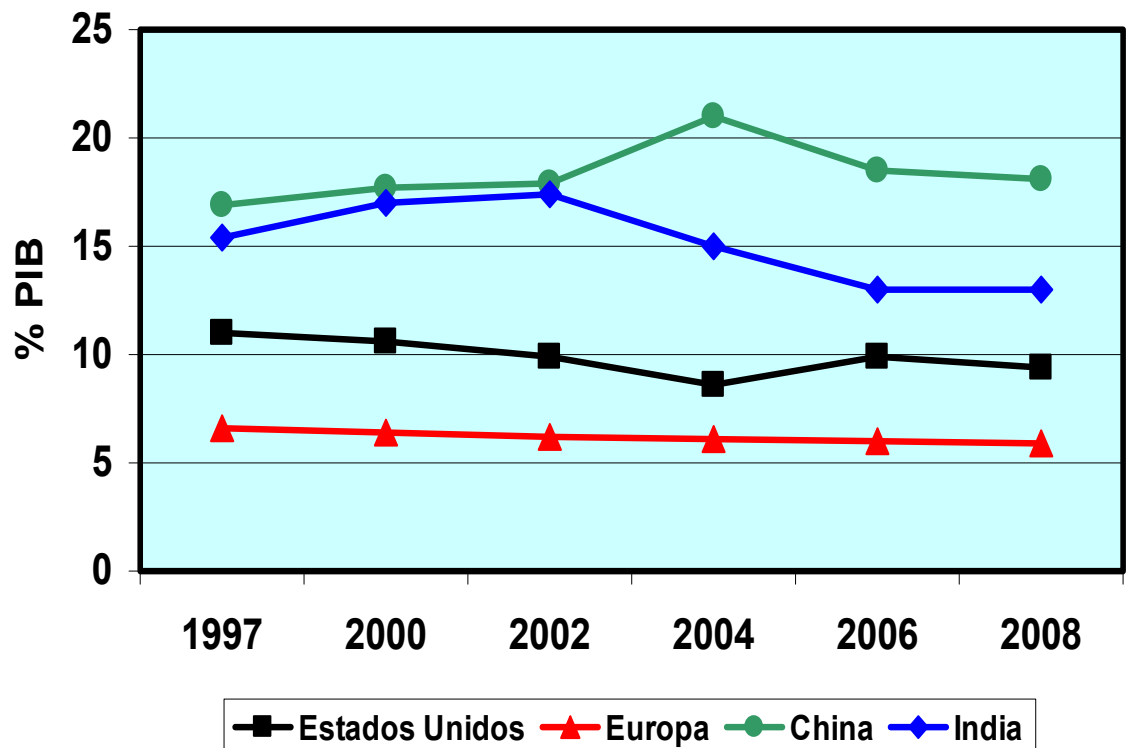
Singapur	8.5
OCDE (Países industrializados)	9
Estados Unidos	9.5
Europa	10 a 15
Chile	18
México	20
Colombia	23
Brasil	26
Argentina	27
Perú	32

Fuente: Banco Mundial (2005)

# ¿ COMO HAN EVOLUCIONADO LOS COSTOS LOGISTICOS?

- En algunas regiones/países, ha habido una pequeña disminución relativa de los costos logísticos, resultado de mejoras en la productividad .... anuladas a veces por incrementos de costos operacionales (energía) o financieros (tasas de interés)

EVOLUCION DE LOS COSTOS LOGISTICOS COMO % DEL PIB (1997-2008)



Fuente: Banco Mundial, CSCMP, fuentes nacionales

## ¿ COMO HAN EVOLUCIONADO LOS COSTOS LOGISTICOS?

- Los costos logísticos en Estados Unidos disminuyeron de 10.1% en 2007 a 9.4% del PIB en 2008, como resultado de una baja importante en los costos de los inventarios debido a la reducción de las tasas de interés
- Por su parte, a pesar de las alzas record de los precios de los combustibles para mediados de 2008, los costos de transporte sólo aumentaron 2% en 2008

### EVOLUCION DE LOS COSTOS LOGISTICOS EN ESTADOS UNIDOS EN 2008

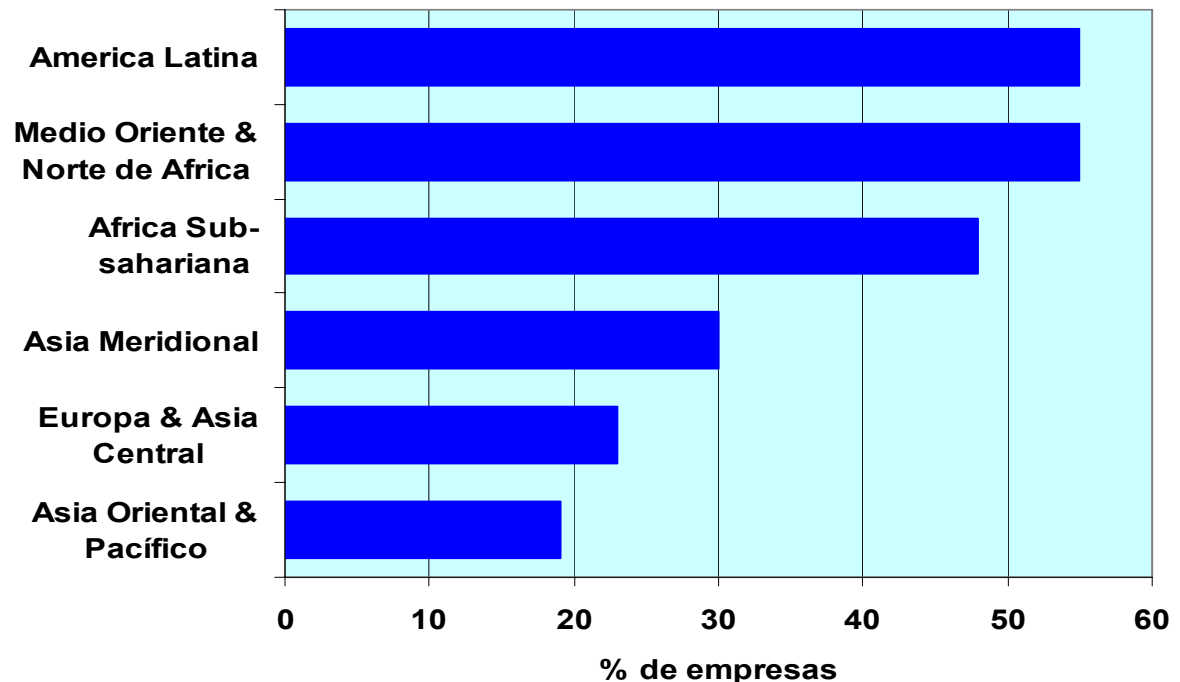
	<u>2008 vs. 2007</u>
PIB	+ 1.1 %
Costos logísticos totales	- 3.5 %
<i>Transporte</i>	+ 2.0 %
<i>Inventarios</i>	- 13.0 %
<i>Almacenamiento</i>	+ 9.5 %

Fuente: CSCMP, State of Logistics Report 2009

# LAS DEBILIDADES EN INFRAESTRUCTURA SON UNA DESVENTAJA COMPETITIVA PARA AMERICA LATINA

- América Latina parece ser la una de las regiones donde el problema de la debilidad de la infraestructura es más agudo
- Las empresas de la región tienen plena conciencia del problema .....

**EMPRESAS/NEGOCIOS QUE CONSIDERAN QUE LA INFRAESTRUCTURA ES UN PROBLEMA SERIO**



Fuente: Banco Mundial, World Development Report (2005)



# LAS DEBILIDADES EN INFRAESTRUCTURA SON UNA DESVENTAJA COMPETITIVA PARA AMERICA LATINA

- **América Latina ha disminuido sus inversiones en infraestructura. Según cifras del Banco Mundial ....**
  - **1980-1985: 3.7 % PIB**
  - **1996-2001: 2.2 % PIB**
- **Hace 25 años la infraestructura de Corea del Sur era peor que la de Argentina, Brasil o México. Desde 1980, Corea, China, Indonesia y Malasia han invertido de manera sostenida en infraestructura (carreteras, electricidad, comunicaciones)**
- **América Latina debería invertir anualmente 3 a 5 % de su PIB durante los próximos 20 años para alcanzar el nivel de infraestructura que tiene Corea HOY EN DIA .....**



# LAS DEBILIDADES EN INFRAESTRUCTURA SON UNA DESVENTAJA COMPETITIVA PARA AMERICA LATINA

- Las desventajas en costos logísticos que enfrentan las empresas de la región en muchos casos imposibilitan el acceso a los mercados

## IMPACTO DE LA ESCASA INFRAESTRUCTURA LOGISTICA EN AMERICA LATINA

(Veces respecto a países industrializados)

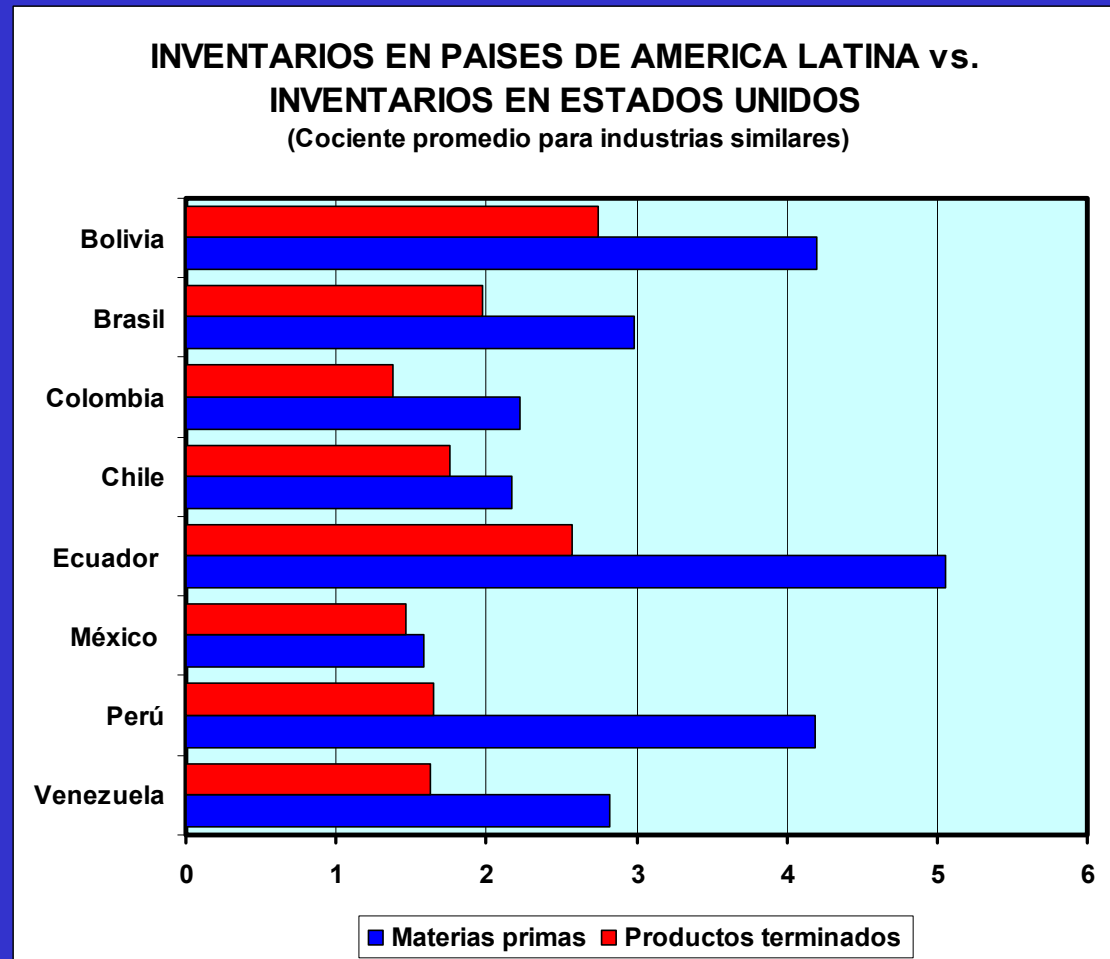
Pérdidas en ruta	20
Costos logísticos	2,5
Niveles de inventario	3

## LIMITACIONES EN PROFUNDIDAD DE LOS PUERTOS DE AMERICA LATINA

<u>Calado garantizado</u>	<u>Número de puertos</u>
32 pies	29
más de 40 pies	8 (naturales)

# EN AMERICA LATINA LOS NIVELES DE INVENTARIOS SON MUY ELEVADOS

- En Estados Unidos, los inventarios de materias primas y productos terminados representan aprox. 15% del PIB
- En América Latina, los inventarios son dos a tres veces superiores .....



Fuente: Banco Mundial (cifras de 2002)

# EN AMERICA LATINA LOS COSTOS DE INVENTARIOS SON TAMBIEN ELEVADOS

- Los niveles prevaecientes de tasas de interés en América Latina se traducen en costos elevados de financiamiento de los inventarios .....

## COSTOS DE LOS INVENTARIOS COMO % DEL VALOR DEL PRODUCTO

	<u>Promedio (%)</u>	<u>Rangos (%)</u>
Costo de capital	15.00	8 a 40
Impuestos	1.00	0.4 a 1.5
Seguros	0.05	0.01 a 0.25
Obsolescencia	1.20	0.5 a 3
Almacenamiento	2.00	0 a 4
<b>TOTAL</b>	<b>19.25</b>	<b>9 a 50</b>

Fuente: Banco Mundial (varios estudios, 2006)

# VENEZUELA EN LA ESCENA MUNDIAL

- **COMPETITIVIDAD**
- **DESEMPEÑO LOGISTICO**

# COMPETITIVIDAD

*Competitividad es el conjunto de instituciones, políticas y factores que determinan el nivel de productividad de un país .....*

# INDICE MUNDIAL DE COMPETITIVIDAD 2009-2010 (GCI)

- **Estudio anual realizado por el World Economic Forum. Presente edición, publicada el 8 septiembre 2009, incluye a 133 países.**
- **Indice Mundial de Competitividad (GCI) basado en 3 segmentos y 12 “pilares”**
  - **Segmento A: Requerimientos Básicos (4 pilares – Instituciones, Infraestructura, Estabilidad Macroeconómica, Salud y Educación Primaria)**
  - **Segmento B: Mejoradores de eficiencia (6 pilares – Educación superior y adiestramiento, Eficiencia del mercado de bienes, Eficiencia del Mercado Laboral, Profundidad del Mercado Financiero, Disponibilidad Tecnológica, Tamaño del Mercado)**
  - **Segmento C: Factor de innovación y sofisticación (2 pilares – Sofisticación de los Negocios, Innovación)**
- **Escala de puntos de 1 (peor) a 7 (mejor) para el Indice Mundial, para cada segmento y para cada pilar**

# INDICE MUNDIAL DE COMPETITIVIDAD 2009-2010 (GCI)

## LOS DIEZ MEJORES EN EL MUNDO INDICE MUNDIAL

<u>POSICION</u>		<u>PAIS</u>	<u>GCI</u>	
<u>2009-10</u>	<u>2008-09</u>		<u>2009-10</u>	<u>2008-09</u>
1	2	SUIZA	5.60	5.61
2	1	ESTADOS UNIDOS	5.59	5.74
3	5	SINGAPUR	5.55	5.53
4	4	SUECIA	5.51	5.53
5	3	DINAMARCA	5.46	5.58
6	6	FINLANDIA	5.43	5.50
7	7	ALEMANIA	5.37	5.46
8	9	JAPON	5.37	5.38
9	10	CANADA	5.33	5.37
10	8	PAISES BAJOS	5.32	5.41

## LOS DIEZ PEORES EN EL MUNDO INDICE MUNDIAL

<u>POSICION</u>		<u>PAIS</u>	<u>GCI</u>	
<u>2009-10</u>	<u>2008-09</u>		<u>2009-10</u>	<u>2008-09</u>
133	130	BURUNDI	2.58	2.98
132	133	ZIMBABWE	2.77	2.88
131	134	CHAD	2.87	2.85
130	117	MALI	3.22	3.43
129	130	MOZAMBIQUE	3.22	3.15
128	127	BURKINA FASO	3.23	3.36
127	131	MAURITANIA	3.25	3.14
126	129	TIMOR-LESTE	3.26	3.15
125	126	NEPAL	3.34	3.37
124	124	PARAGUAY	3.35	3.40

# INDICE MUNDIAL DE COMPETITIVIDAD 2009-2010 (GCI)

## LOS DIEZ MEJORES EN AMERICA LATINA Y EL CARIBE INDICE MUNDIAL

<u>POSICION</u>		<u>PAIS</u>	<u>GCI</u>	
2009-10	2008-09		2009-10	2008-09
30	28	CHILE	4.70	4.72
44	47	BARBADOS	4.35	4.40
55	59	COSTA RICA	4.25	4.23
56	64	BRASIL	4.23	4.13
59	58	PANAMA	4.21	4.24
60	60	MEXICO	4.19	4.23
65	75	URUGUAY	4.10	4.04
69	74	COLOMBIA	4.05	4.05
77	79	EL SALVADOR	4.02	3.99
78	83	PERU	4.01	3.95

## LOS DIEZ PEORES EN AMERICA LATINA Y EL CARIBE INDICE MUNDIAL

<u>POSICION</u>		<u>PAIS</u>	<u>GCI</u>	
2009-10	2008-09		2009-10	2008-09
124	124	PARAGUAY	3.35	3.40
120	118	BOLIVIA	3.42	3.42
115	120	NICARAGUA	3.44	3.41
113	105	VENEZUELA	3.48	3.56
105	104	ECUADOR	3.56	3.58
104	115	GUYANA	3.56	3.47
102	103	SURINAME	3.57	3.58
95	98	REP. DOMINICANA	3.75	3.72
91	86	JAMAICA	3.81	3.89
89	82	HONDURAS	3.86	3.98



# INDICE MUNDIAL DE COMPETITIVIDAD 2009-2010 (GCI)

- La posición relativa de Venezuela se ha deteriorado de manera continua desde el primer estudio realizado en 2001-2002

	NUMERO DE PAISES	PRIMER LUGAR EN EL MUNDO	PRIMER LUGAR EN AMERICA LATINA Y EL CARIBE		VENEZUELA
			<u>PAIS</u>	<u>POSICION</u>	<u>POSICION</u>
2009-2010	133	SUIZA	CHILE	30	113
2008-2009	134	ESTADOS UNIDOS	CHILE	28	105
2007-2008	131	ESTADOS UNIDOS	CHILE	26	98
2006-2007	125	SUIZA	CHILE	27	88
2005-2006	117	FINLANDIA	CHILE	23	89
2004-2005	104	FINLANDIA	CHILE	22	85
2003-2004	102	FINLANDIA	CHILE	28	82
2002-2003	80	FINLANDIA	CHILE	24	68
2001-2002	75	FINLANDIA	CHILE	27	62

# INDICE MUNDIAL DE COMPETITIVIDAD 2009-2010 (GCI)

- En 2008-2009 el desempeño de Venezuela fue particularmente débil en cuanto a fortaleza institucional y a la eficiencia del mercado laboral y de bienes

<u>PILAR DE COMPETITIVIDAD</u>	<u>PRIMER LUGAR EN EL MUNDO</u>		<u>PRIMER LUGAR EN AMERICA LATINA Y EL CARIBE</u>			<u>VENEZUELA</u>	
	<u>PAIS</u>	<u>INDICE</u>	<u>PAIS</u>	<u>POSICION</u>	<u>INDICE</u>	<u>POSICION</u>	<u>INDICE</u>
<b>GLOBAL 2008-2009</b>	<b>EEUU</b>	<b>5.74</b>	<b>CHILE</b>	<b>28</b>	<b>4.72</b>	<b>105</b>	<b>3.56</b>
1 Fortaleza Institucional	SINGAPUR	6.19	BARBADOS	20	5.19	134	2.41
2 Infraestructura	ALEMANIA	6.65	BARBADOS	24	5.21	109	2.54
3 Estabilidad Macroeconómica	KUWAIT	6.51	CHILE	14	5.90	110	4.29
4 Salud & Educación Primaria	FINLANDIA	6.57	BARBADOS	10	6.32	74	5.36
5 Educación Superior & Adiestramiento	FINLANDIA	6.07	BARBADOS	29	4.76	79	3.76
6 Eficiencia Mercado de Bienes	SINGAPUR	5.83	CHILE	26	4.91	132	3.09
7 Eficiencia Mercado Laboral	EEUU	5.79	CHILE	17	4.90	131	3.43
8 Sofisticación Mercado Financiero	HONG KONG	6.19	PANAMA	26	5.17	116	3.50
9 Disponibilidad de Tecnología	PAISES BAJOS	6.01	BARBADOS	26	4.81	86	3.03
10 Tamaño del Mercado	EEUU	6.91	BRASIL	10	5.54	36	4.49
11 Sofisticación de los Negocios	ALEMANIA	5.87	CHILE	31	4.65	115	3.35
12 Innovación	EEUU	5.84	COSTA RICA	38	3.62	115	2.61

# INDICE MUNDIAL DE COMPETITIVIDAD 2009-2010 (GCI)

- En 2009-2010 hubo además deterioro en los pilares de sofisticación del mercado financiero y de los negocios, así como el de la innovación

<u>PILAR DE COMPETITIVIDAD</u>	<u>PRIMER LUGAR EN EL MUNDO</u>		<u>PRIMER LUGAR EN AMERICA LATINA Y EL CARIBE</u>			<u>VENEZUELA</u>	
	<u>PAIS</u>	<u>INDICE</u>	<u>PAIS</u>	<u>POSICION</u>	<u>INDICE</u>	<u>POSICION</u>	<u>INDICE</u>
<b>GLOBAL 2009-2010</b>	<b>SUIZA</b>	<b>5.60</b>	<b>CHILE</b>	<b>30</b>	<b>4.70</b>	<b>113</b>	<b>3.48</b>
1 Fortaleza Institucional	SINGAPUR	6.15	BARBADOS	20	5.18	133	2.39
2 Infraestructura	ALEMANIA	6.59	BARBADOS	21	5.37	106	2.80
3 Estabilidad Macroeconómica	BRUNEI	6.64	CHILE	19	5.48	91	4.38
4 Salud & Educación Primaria	FINLANDIA	6.46	BARBADOS	9	6.28	81	5.22
5 Educación Superior & Adiestramiento	FINLANDIA	5.98	BARBADOS	26	4.91	83	3.71
6 Eficiencia Mercado de Bienes	SINGAPUR	5.77	CHILE	26	4.83	132	2.88
7 Eficiencia Mercado Laboral	SINGAPUR	5.91	COSTA RICA	36	4.71	133	2.91
8 Sofisticación Mercado Financiero	HONG KONG	5.95	PANAMA	22	4.95	126	3.06
9 Disponibilidad de Tecnología	SUECIA	6.15	BARBADOS	41	4.44	91	3.16
10 Tamaño del Mercado	EEUU	6.93	BRASIL	10	5.63	37	4.55
11 Sofisticación de los Negocios	JAPON	5.89	BRASIL	32	4.64	132	3.01
12 Innovación	EEUU	5.77	COSTA RICA	34	3.68	123	2.51

# INDICE MUNDIAL DE COMPETITIVIDAD 2009-2010 (GCI)

- Mejoras en la posición relativa en cuanto a infraestructura y estabilidad macroeconómica ..... Deterioro en todos los demás pilares

<b>VENEZUELA</b>		<b>2009-2010</b>		<b>2008-2009</b>	
<u>PILAR DE COMPETITIVIDAD</u>		<u>POSICION</u>	<u>INDICE</u>	<u>POSICION</u>	<u>INDICE</u>
<b>GLOBAL</b>		<b>113</b>	<b>3.48</b>	<b>105</b>	<b>3.56</b>
<b>1</b>	<b>Fortaleza Institucional</b>	<b>133</b>	<b>2.39</b>	<b>134</b>	<b>2.41</b>
<b>2</b>	<b>Infraestructura</b>	<b>106</b>	<b>2.80</b>	<b>109</b>	<b>2.54</b>
<b>3</b>	<b>Estabilidad Macroeconómica</b>	<b>91</b>	<b>4.38</b>	<b>110</b>	<b>4.29</b>
<b>4</b>	<b>Salud &amp; Educación Primaria</b>	<b>81</b>	<b>5.22</b>	<b>74</b>	<b>5.36</b>
<b>5</b>	<b>Educación Superior &amp; Adiestramiento</b>	<b>83</b>	<b>3.71</b>	<b>79</b>	<b>3.76</b>
<b>6</b>	<b>Eficiencia Mercado de Bienes</b>	<b>132</b>	<b>2.88</b>	<b>132</b>	<b>3.09</b>
<b>7</b>	<b>Eficiencia Mercado Laboral</b>	<b>133</b>	<b>2.91</b>	<b>131</b>	<b>3.43</b>
<b>8</b>	<b>Sofisticación Mercado Financiero</b>	<b>126</b>	<b>3.06</b>	<b>116</b>	<b>3.50</b>
<b>9</b>	<b>Disponibilidad de Tecnología</b>	<b>91</b>	<b>3.16</b>	<b>86</b>	<b>3.03</b>
<b>10</b>	<b>Tamaño del Mercado</b>	<b>37</b>	<b>4.55</b>	<b>36</b>	<b>4.49</b>
<b>11</b>	<b>Sofisticación de los Negocios</b>	<b>132</b>	<b>3.01</b>	<b>115</b>	<b>3.35</b>
<b>12</b>	<b>Innovación</b>	<b>123</b>	<b>2.51</b>	<b>115</b>	<b>2.61</b>

# INDICE MUNDIAL DE COMPETITIVIDAD 2009-2010 (GCI)

- El estudio muestra deficiencias del país en cuanto a la calidad de la infraestructura

CALIDAD DE LA INFRAESTRUCTURA 2009-10	MEDIANA	PRIMER LUGAR EN EL MUNDO		PRIMER LUGAR EN AMERICA LATINA Y EL CARIBE			VENEZUELA	
		PAIS	INDICE	PAIS	POSICION	INDICE	POSICION	INDICE
GLOBAL	4.1	SUIZA	6.8	BARBADOS	16	5.8	103	3.0
CARRETERAS	3.9	SINGAPUR	6.8	CHILE	15	5.8	88	3.1
FERROCARRILES	3.1	SUIZA	6.8	PANAMA	62	2.5	97	1.6
PUERTOS	4.2	SINGAPUR	6.8	PANAMA	18	5.5	129	2.4
TRANSPORTE AEREO	4.7	SINGAPUR	6.9	BARBADOS	16	6.1	109	3.5
SUMINISTRO ELECTRICO	4.6	DINAMARCA	6.9	BARBADOS	24	6.1	105	3.2
LINEAS TELEF (por 100 hab)		SUIZA	64.2	BARBADOS	17	49.0	57	22.4

# INDICE MUNDIAL DE COMPETITIVIDAD 2009-2010 (GCI)

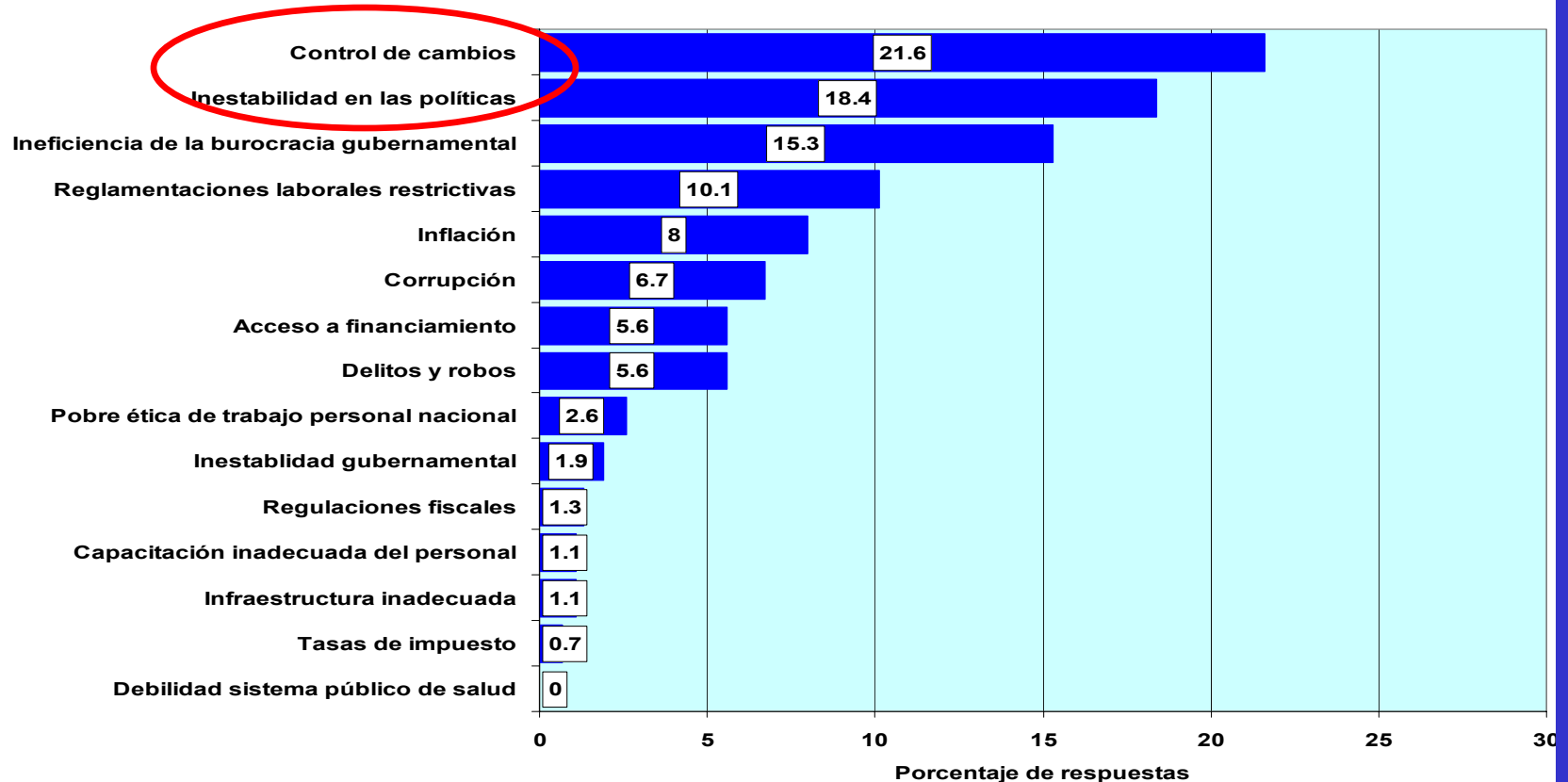
- En cuanto a carreteras, la calidad de la red venezolana está en la posición 15 (de un total de 23) respecto a los países de América Latina y El Caribe
- En cuanto a puertos, el país está en la posición 23 (de 23)

## CALIDAD DE LA INFRAESTRUCTURA EN PAISES DE AMERICA LATINA Y EL CARIBE 2009-2010

CARRETERAS			PUERTOS		
PAIS	POSICION	INDICE	PAIS	POSICION	INDICE
SINGAPUR	1	6.7	SINGAPUR	1	6.8
CHILE	15	5.8	PANAMA	18	5.5
EL SALVADOR	27	5.3	BARBADOS	21	5.5
BARBADOS	32	5.1	CHILE	27	5.4
URUGUAY	46	4.4	JAMAICA	28	5.3
GUATEMALA	55	4.0	HONDURAS	35	5.1
TRINIDAD-TOBAGO	56	4.0	URUGUAY	40	4.9
MEXICO	57	4.0	REP. DOMINICANA	58	4.3
<b>MEDIANA MUNDIAL</b>		<b>3.9</b>	GUATEMALA	59	4.3
PANAMA	62	3.8	EL SALVADOR	64	4.2
JAMAICA	63	3.8	<b>MEDIANA MUNDIAL</b>		<b>4.2</b>
GUYANA	67	3.6	TRINIDAD-TOBAGO	72	4.0
REP. DOMINICANA	70	3.6	MEXICO	82	3.7
HONDURAS	74	3.5	ARGENTINA	85	3.6
SURINAM	83	3.2	PARAGUAY	92	3.5
ARGENTINA	84	3.2	ECUADOR	96	3.3
<b>VENEZUELA</b>	<b>88</b>	<b>3.1</b>	SURINAM	97	3.3
PERU	92	2.9	GUYANA	106	3.2
NICARAGUA	96	2.9	COLOMBIA	107	3.2
COLOMBIA	101	2.8	BOLIVIA	115	3.0
ECUADOR	103	2.8	NICARAGUA	124	2.7
BRASIL	106	2.8	PERU	126	2.7
COSTA RICA	107	2.7	BRAZIL	127	2.6
BOLIVIA	123	2.2	COSTA RICA	128	2.6
PARAGUAY	130	2.0	<b>VENEZUELA</b>	<b>129</b>	<b>2.4</b>

# INDICE MUNDIAL DE COMPETITIVIDAD 2009-2010 (GCI)

## PRINCIPALES FACTORES PROBLEMATICOS PARA HACER NEGOCIOS EN VENEZUELA 2009-2010





# DESEMPEÑO LOGISTICO





## ¿COMO COMPARAR EL DESEMPEÑO LOGISTICO DE DISTINTOS PAISES?

- **El Banco Mundial ha realizado el primer estudio global sobre la materia. El informe fue publicado a principios de noviembre de 2007 e incluye a 150 países. Se estima que el estudio sería actualizado anualmente.**
- **En el estudio se desarrolla un Índice de Desempeño (LPI), calculado sobre la base de unas 5.000 evaluaciones en los distintos países. El LPI es un índice compuesto, cuyos valores varían entre 1 (la mínima puntuación) y 5 (la máxima puntuación).**



# INDICE DE DESEMPEÑO LOGISTICO (LPI)

- **El Índice de Desempeño Logístico (LPI) se basa en 7 áreas:**
  - **Eficiencia del proceso de tramitación por parte de las aduanas y otros organismos fronterizos**
  - **Calidad de la infraestructura de transporte y tecnología de información para la logística**
  - **Facilidad y costos de organizar cargamentos internacionales**
  - **Competencia de la industria logística local**
  - **Capacidad de hacer seguimiento y trazabilidad de cargamentos internacionales**
  - **Costos logísticos domésticos**
  - **Puntualidad en arribo a destino de los cargamentos**

# INDICE DE DESEMPEÑO LOGISTICO (LPI)

## LOS QUINCE MEJORES EN EL MUNDO

<u>POSICION</u>	<u>PAIS</u>	<u>LPI</u>
1	SINGAPUR	4.19
2	PAISES BAJOS	4.18
3	ALEMANIA	4.10
4	SUECIA	4.08
5	AUSTRIA	4.06
6	JAPON	4.02
7	SUIZA	4.02
8	HONG KONG	4.00
9	REINO UNIDO	3.99
10	CANADA	3.92
11	IRLANDA	3.91
12	BELGICA	3.89
13	DINAMARCA	3.86
14	ESTADOS UNIDOS	3.84
15	FINLANDIA	3.82

## LOS QUINCE PEORES EN EL MUNDO

<u>POSICION</u>	<u>PAIS</u>	<u>LPI</u>
150	AFGANISTAN	1.21
149	TIMOR-LESTE	1.71
148	RWANDA	1.77
147	MYANMAR	1.86
146	TAJIKISTAN	1.93
145	DJIBOUTI	1.94
144	SIERRA LEONA	1.95
143	NIGER	1.97
142	CHAD	1.98
141	GUYANA	2.05
140	ARGELIA	2.06
139	ALBANIA	2.08
138	ISLAS SOLOMON	2.08
137	TANZANIA	2.08
136	MONGOLIA	2.08

**Una diferencia de un punto en el LPI corresponde en promedio a 6 días adicionales para importar y 3 para exportar**

# INDICE DE DESEMPEÑO LOGISTICO (LPI)

## LOS DIEZ MEJORES EN AMERICA LATINA Y EL CARIBE

<u>POSICION</u>	<u>PAIS</u>	<u>LPI</u>
32	CHILE	3.25
45	ARGENTINA	2.98
54	PANAMA	2.89
56	MEXICO	2.87
59	PERU	2.77
61	BRASIL	2.75
66	EL SALVADOR	2.66
<b>69</b>	<b>VENEZUELA</b>	<b>2.62</b>
70	ECUADOR	2.60
71	PARAGUAY	2.57

## LOS DIEZ PEORES EN AMERICA LATINA Y EL CARIBE

<u>POSICION</u>	<u>PAIS</u>	<u>LPI</u>
141	GUYANA	2.05
123	HAITI	2.21
122	NICARAGUA	2.21
118	JAMAICA	2.25
107	BOLIVIA	2.31
96	REP. DOMINICANA	2.57
82	COLOMBIA	2.50
80	HONDURAS	2.50
79	URUGUAY	2.51
75	GUATEMALA	2.53

**Una diferencia de un punto en el LPI corresponde en promedio a 6 días adicionales para importar y 3 para exportar**

# INDICE DE DESEMPEÑO LOGISTICO (LPI)

## – Índice de Aduanas

### LOS QUINCE MEJORES EN EL MUNDO

<u>POSICION</u>	<u>PAIS</u>	<u>Indice Aduanas</u>
1	PAISES BAJOS	3.99
2	DINAMARCA	3.97
3	SINGAPUR	3.90
4	ALEMANIA	3.88
5	SUECIA	3.85
6	SUIZA	3.85
7	HONG KONG	3.84
8	AUSTRIA	3.83
9	CANADA	3.82
10	IRLANDA	3.82
11	JAPON	3.79
12	NORUEGA	3.76
13	REINO UNIDO	3.74
14	FINLANDIA	3.68
15	LUXEMBURGO	3.67

### LOS QUINCE PEORES EN EL MUNDO

<u>POSICION</u>	<u>PAIS</u>	<u>Indice Aduanas</u>
150	AFGANISTAN	1.30
149	SIERRA LEONA	1.58
148	ARGELIA	1.60
147	TIMOR-LESTE	1.63
146	DJIBOUTI	1.64
145	NIGER	1.67
144	ISLAS SOLOMON	1.73
143	RWANDA	1.80
142	BENIN	1.80
141	NEPAL	1.83
140	TAJIKISTAN	1.91
139	KAZAKSTAN	1.91
138	ZIMBABWE	1.92
137	UZBEKISTAN	1.94
136	RUSIA	1.94

# INDICE DE DESEMPEÑO LOGISTICO (LPI)

## – Índice de Aduanas

### LOS DIEZ MEJORES EN AMERICA LATINA Y EL CARIBE

<u>POSICION</u>	<u>PAIS</u>	<u>Indice Aduanas</u>
24	CHILE	3.32
48	PANAMA	2.68
49	PERU	2.68
51	ARGENTINA	2.65
60	MEXICO	2.50
64	COSTA RICA	2.49
65	HONDURAS	2.48
74	BRASIL	2.39
75	EL SALVADOR	2.38
<b>77</b>	<b>VENEZUELA</b>	<b>2.37</b>

### LOS DIEZ PEORES EN AMERICA LATINA Y EL CARIBE

<u>POSICION</u>	<u>PAIS</u>	<u>Indice Aduanas</u>
135	GUYANA	1.95
128	BOLIVIA	2.00
122	HAITI	2.08
116	COLOMBIA	2.10
112	NICARAGUA	2.14
100	PARAGUAY	2.20
88	ECUADOR	2.25
87	GUATEMALA	2.27
86	URUGUAY	2.29
82	REP.DOMINICANA	2.33

# INDICE DE DESEMPEÑO LOGISTICO (LPI) - - % Inspecciones físicas en aduanas

<u>Numero</u> <u>Países</u>	<u>% Inspecciones</u> <u>físicas</u>	<u>Países</u>
7	100	Afganistan, Benin, Chad, Paraguay, Rep.Centroafricana, Rep.Dem.Congo, Qatar
15	50 a 99	Bosnia & Herzegovina, Ecuador, Egipto, Irán, Islas Solomón, Liberia, Maldivas, Mali, Myanmar, Nigeria, Rep.Dominicana, Sierra Leona, Túnez, Uganda, Zimbabwe
21	20 a 49	Angola, Arabia Saudita, Bahrain, Bangladesh, Colombia, Chipre, Filipinas, Guinea, Haití, India, Jordania, Kenia, Líbano, Rumania, Rusia, Senegal, Sri Lanka, Tanzania, Ucrania, <b>Venezuela</b> , Zambia
30	5 a 19	Argentina, Bolivia, Brasil, Cambodia, China, Costa Rica, Croacia, Eslovaquia, Francia, Honduras, Hungría, Indonesia, Italia, Kazakstán, Lituania, Marruecos, Mauricio, México, Namibia, Nepal, Nicaragua, Nueva Zelanda, Pakistán, Panamá, Perú, Taiwan, Tailand
35	1 a 4	Alemania, Australia, Austria, Bégica, Bulgaria, Camerún, Canadá, Chile, Corea, Dinamarca, El Salvador, Emiratos Arabes, Eslovenia, España, Estados Unidos, Estonia, Finlandia, Grecia, Hong Kong, Irlanda, Israel, Japón, Latvia, Malawi, Noruega, Países Bajos

# INDICE DE DESEMPEÑO LOGISTICO (LPI)

## –Costos manejo contenedores (transporte y cargos portuarios)

### LOS QUINCE PAISES CON MEJORES LPI EN EL MUNDO

<u>POSICION</u>	<u>PAIS</u>	<u>LPI</u>	<u>COSTO TIPICO EXPORTACION CONTENEDOR 40' (US\$)</u>	<u>COSTO TIPICO IMPORTACION CONTENEDOR 40' (US\$)</u>
1	SINGAPUR	4.19	311	311
2	PAISES BAJOS	4.18	298	364
3	ALEMANIA	4.10	806	806
4	SUECIA	4.08	758	794
5	AUSTRIA	4.06	562	562
6	JAPON	4.02	721	630
7	SUIZA	4.02	1,225	1,225
8	HONG KONG	4.00	561	654
9	REINO UNIDO	3.99	777	1,147
10	CANADA	3.92	627	757
11	IRLANDA	3.91	266	266
12	BELGICA	3.89	500	500
13	DINAMARCA	3.86	315	315
14	ESTADOS UNIDOS	3.84	861	1,008
15	FINLANDIA	3.82	434	480



# INDICE DE DESEMPEÑO LOGISTICO (LPI)

–Costos manejo contenedores (transporte y cargos portuarios)

## LOS QUINCE PAISES CON MEJORES LPI EN AMERICA LATINA Y EL CARIBE

<u>POSICION</u>	<u>PAIS</u>	<u>LPI</u>	<u>COSTO TIPICO EXPORTACION CONTENEDOR 40' (US\$)</u>	<u>COSTO TIPICO IMPORTACION CONTENEDOR 40' (US\$)</u>
32	CHILE	3.25	274	274
45	ARGENTINA	2.98	487	634
54	PANAMA	2.89	354	274
56	MEXICO	2.87	552	511
59	PERU	2.77	420	707
61	BRASIL	2.75	909	1,145
66	EL SALVADOR	2.66	1,000	1,000
69	<b>VENEZUELA</b>	<b>2.62</b>	<b>715</b>	<b>490</b>
70	ECUADOR	2.60	707	707
71	PARAGUAY	2.57	1,000	1,000
72	COSTA RICA	2.55	1,000	1,000
75	GUATEMALA	2.53	nd	nd
79	URUGUAY	2.51	671	671
80	HONDURAS	2.50	707	865
82	COLOMBIA	2.50	2,000	2,000



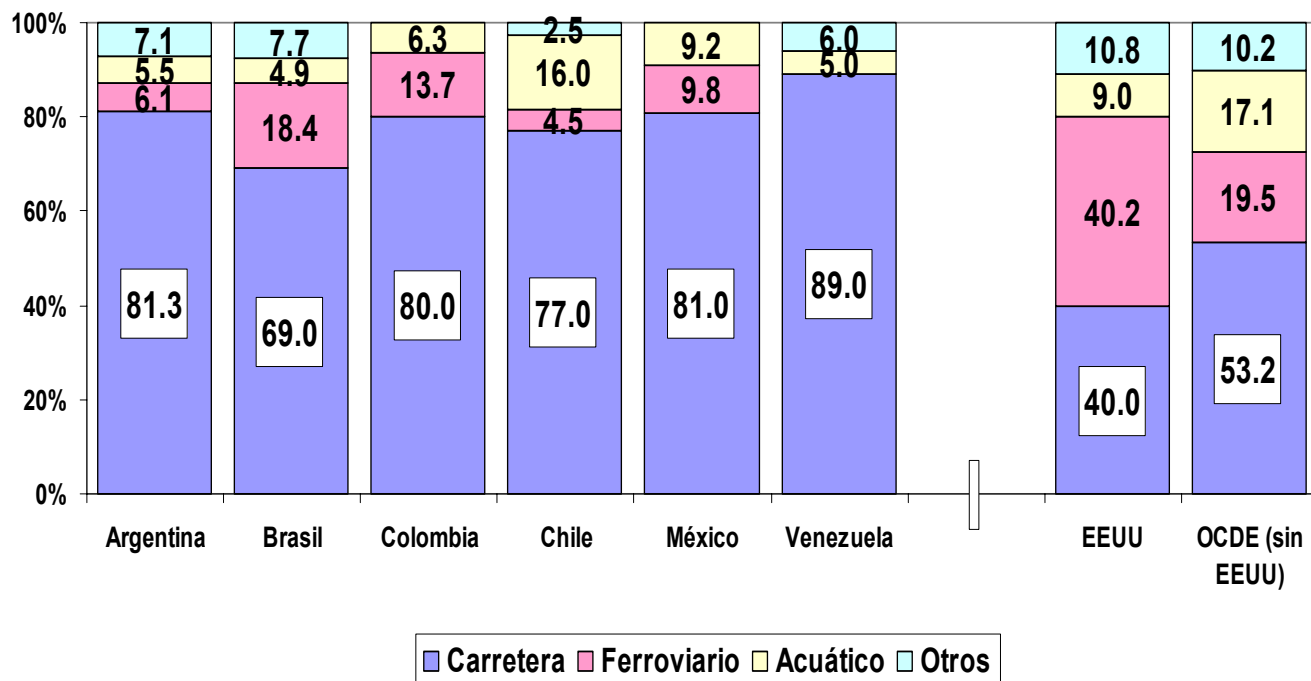
# ELEMENTOS DE LA CADENA LOGISTICA EN VENEZUELA

# MODOS DE TRANSPORTE DE CARGA DOMESTICA EN AMERICA LATINA Y LOS PAISES INDUSTRIALIZADOS

- El transporte por carretera es el modo predominante en América Latina
- Venezuela representa un caso extremo (89%)
- En los países industrializados hay una mayor participación de otros modos (ferrocarril, acuático)

## IMPORTANCIA RELATIVA DE LOS DISTINTOS MODOS DE TRANSPORTE

(% volumen transportado de carga doméstica)



Fuente: Estadísticas nacionales, cálculos propios

# COMERCIO EXTERIOR POR MODO DE TRANSPORTE

- El modo acuático predomina en el comercio exterior del país
- La estructura por modo de transporte se ha mantenido invariable desde 2000
- Los puertos son por lo tanto fundamentales para soportar las operaciones de comercio exterior

## VENEZUELA: ESTRUCTURA DEL COMERCIO EXTERIOR POR MODO DE TRANSPORTE

<u>Modo de transporte</u>	<u>EXPORTACIONES</u>		<u>IMPORTACIONES</u>	
	<u>Volumen (%)</u>	<u>Valor (%)</u>	<u>Volumen (%)</u>	<u>Valor (%)</u>
ACUATICO	98	87	92	73
TERRESTRE	2	8	8	8
AEREO	0.06	5	0.48	19
<b>TOTAL</b>	<b>100</b>	<b>100</b>	<b>100</b>	<b>100</b>

Fuente: INE (2000,2003), CEPAL (2006)

# INFRAESTRUCTURA PORTUARIA DE VENEZUELA

## VENEZUELA: PUERTOS Y TERMINALES COMERCIALES

<u>TIPO</u>	<u>TOTAL</u>	<u>PUBLICOS</u>	<u>PRIVADOS</u>
MARITIMOS	<b>22</b>	8	14
FLUVIALES	<b>8</b>	1	7
LACUSTRES	<b>7</b>	1	6
<b>TOTAL</b>	<b><u>37</u></b>	<b><u>10</u></b>	<b><u>27</u></b>

PETROLEROS	9
QUIMICOS	4
OTROS	1

EMPRESAS BASICAS	7
------------------	---

PETROLEROS	3
QUIMICOS	2
OTROS	1

Fuente: INEA

## VENEZUELA: PUERTOS COMERCIALES PUBLICOS

LACUSTRES  
LA CEIBA

FLUVIALES  
PUERTO ORDAZ

MARITIMOS  
PUERTO CABELLO  
LA GUAIRA  
MARACAIBO  
GUANTA

GUARANA  
PUERTO SUCRE  
EL GUAMACHE  
CARUPANO



Fuente: INEA

# MOVIMIENTO PORTUARIO

- **El movimiento portuario total del país es 80 a 100 millones de toneladas anuales (MMTA), sin incluir las exportaciones de petróleo crudo y derivados (que representan de 100 a 150 MMTA)**
- **Este movimiento total está constituido aproximadamente por:**
  - **15 a 20 MMTA importaciones y exportaciones por puertos marítimos públicos**
  - **10 a 15 MMTA exportaciones por puertos fluviales privados**
  - **50 a 60 MMTA cabotaje y trasbordos**
  - **2 a 5 MMTA exportaciones por puertos marítimos y lacustres privados**

# MOVIMIENTO DE CARGA EN LAS PRINCIPALES CIRCUNSCRIPCIONES ACUATICAS DE VENEZUELA (cifras en millones de toneladas)

**VENEZUELA: MOVIMIENTO DE CARGA POR CIRCUNSCRIPCIONES ACUATICAS 2007-2008**  
(Cifras en millones de toneladas métricas)

	<u>Total nacional</u>		<u>Puerto La Cruz</u>		<u>Maracaibo</u>		<u>Puerto Cabello</u>		<u>Ciudad Guayana</u>		<u>La Guaira</u>	
	<u>2007</u>	<u>2008</u>	<u>2007</u>	<u>2008</u>	<u>2007</u>	<u>2008</u>	<u>2007</u>	<u>2008</u>	<u>2007</u>	<u>2008</u>	<u>2007</u>	<u>2008</u>
<b>Total</b>	<b>262</b>	<b>232</b>	<b>112</b>	<b>109</b>	<b>44</b>	<b>40</b>	<b>25</b>	<b>20</b>	<b>25</b>	<b>17</b>	<b>9</b>	<b>4</b>
Comercio Exterior	<u>196</u>	<u>175</u>	<u>101</u>	<u>101</u>	<u>31</u>	<u>28</u>	<u>18</u>	<u>14</u>	<u>19</u>	<u>11</u>	<u>5</u>	<u>2</u>
<i>Importaciones</i>	24	19	1	1	2	2	12	10	2	2	5	2
<i>Exportaciones</i>	172	156	100	100	29	26	6	4	17	9	0	0
Cabotaje	65	56	11	8	13	12	6	6	6	6	4	2
Transbordos/tránsito	1	1										

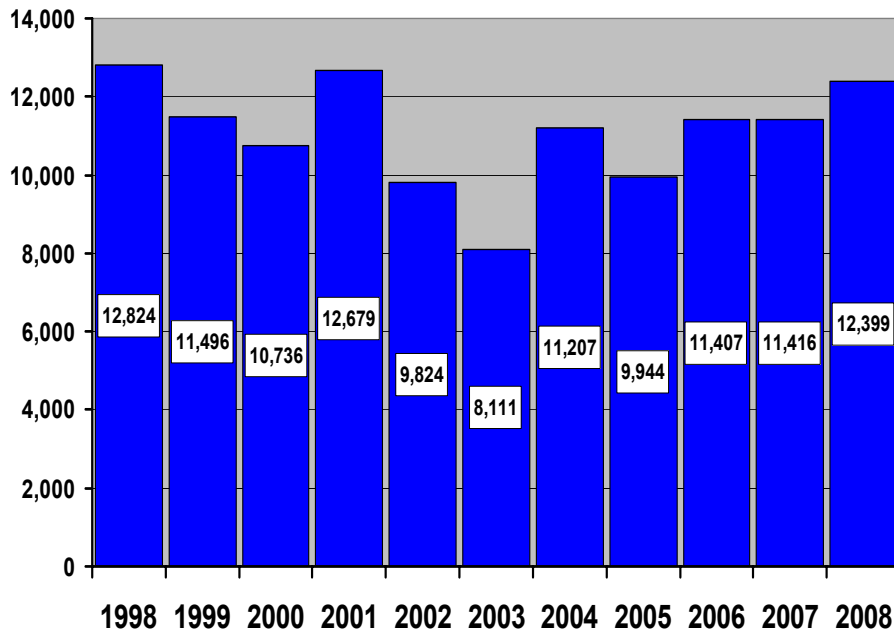
Fuente: INEA



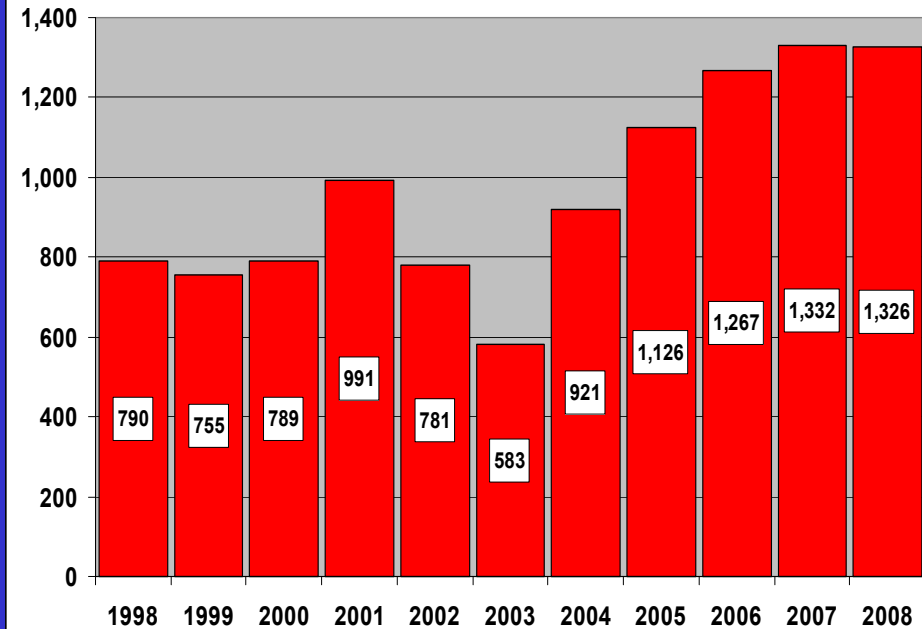
# MOVIMIENTO PORTUARIO

- Mientras que el tonelaje ha estado en el rango de 11 a 12 MMTA, el movimiento de contenedores ha aumentado 50% entre 2004 y 2008

**VENEZUELA: MOVIMIENTO CARGA PUERTOS PUBLICOS 1998-2008**  
(Cifras en miles de toneladas)



**VENEZUELA: MOVIMIENTO CONTENEDORES EN PUERTOS PUBLICOS 1998-2008**  
(Cifras en miles de TEUs)



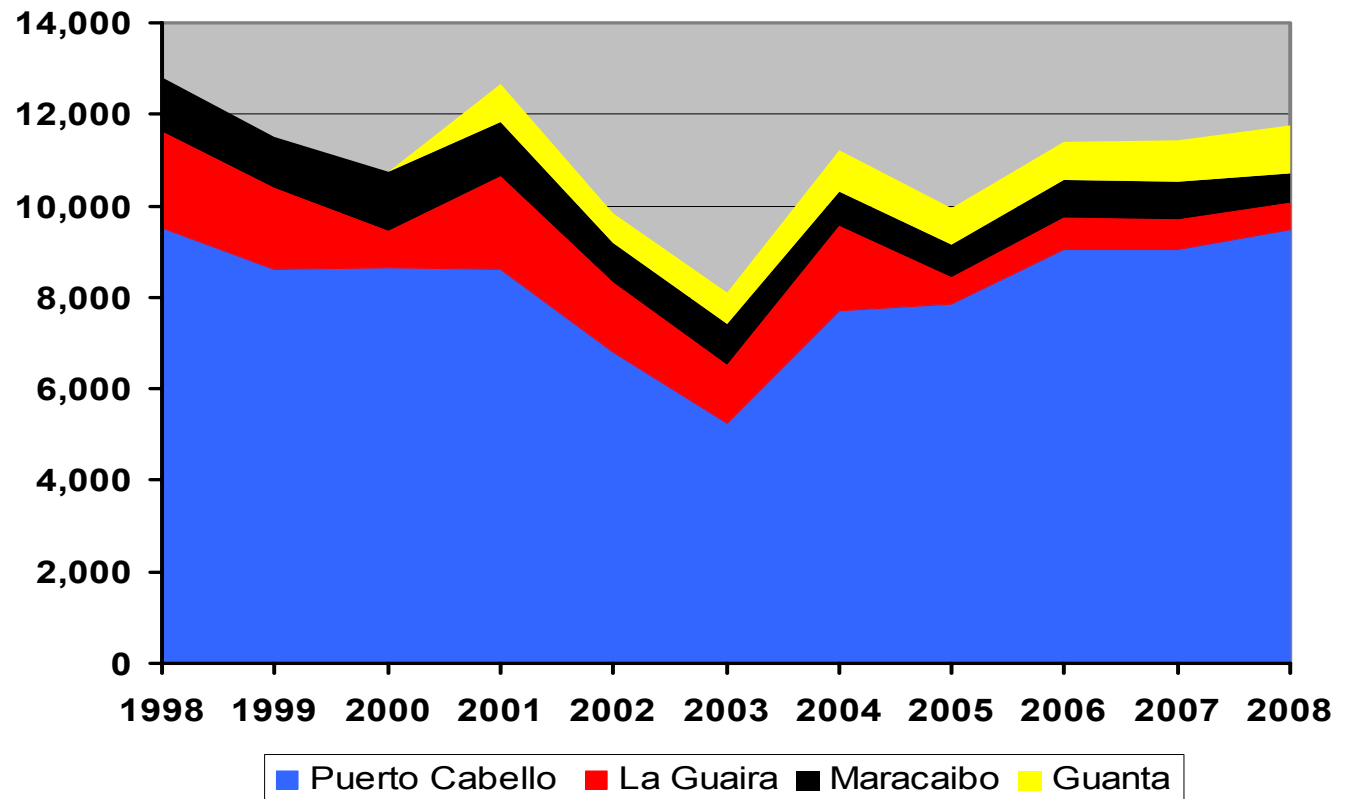
# MOVIMIENTO PORTUARIO – PRINCIPALES PUERTOS PUBLICOS

## Importancia relativa (2008)

Puerto Cabello	76%
La Guaira	5%
Maracaibo	10%
Guanta	9%

Fuente: estadísticas de  
cada puerto

**VENEZUELA: MOVIMIENTO DE CARGA  
PRINCIPALES PUERTOS PUBLICOS 1998-2008**  
(cifras en miles de toneladas)



# ESTRUCTURA OPERACIONES – PRINCIPALES PUERTOS PUBLICOS

- Desde 2004 ha aumentado continuamente la importancia relativa del comercio exterior y, en particular, de las importaciones dentro de las actividades portuarias

## VENEZUELA: ESTRUCTURA DE LAS OPERACIONES DE LOS CUATRO PRINCIPALES PUERTOS PUBLICOS (Puerto Cabello, La Guaira, Maracaibo y Guanta)

(Cifras en miles de toneladas)	<u>2004</u>	<u>2005</u>	<u>2006</u>	<u>2007</u>	<u>2008</u>
Importaciones	6,964	7,318	8,665	9,592	10,285
Exportaciones	1,508	1,532	1,302	934	788
Cabotaje y transbordos	2,735	1,094	1,440	890	685
Total movimiento de carga	<u>11,207</u>	<u>9,944</u>	<u>11,407</u>	<u>11,416</u>	<u>11,758</u>
% Importaciones	62%	74%	76%	84%	87%
% Comercio Exterior	76%	89%	87%	92%	94%

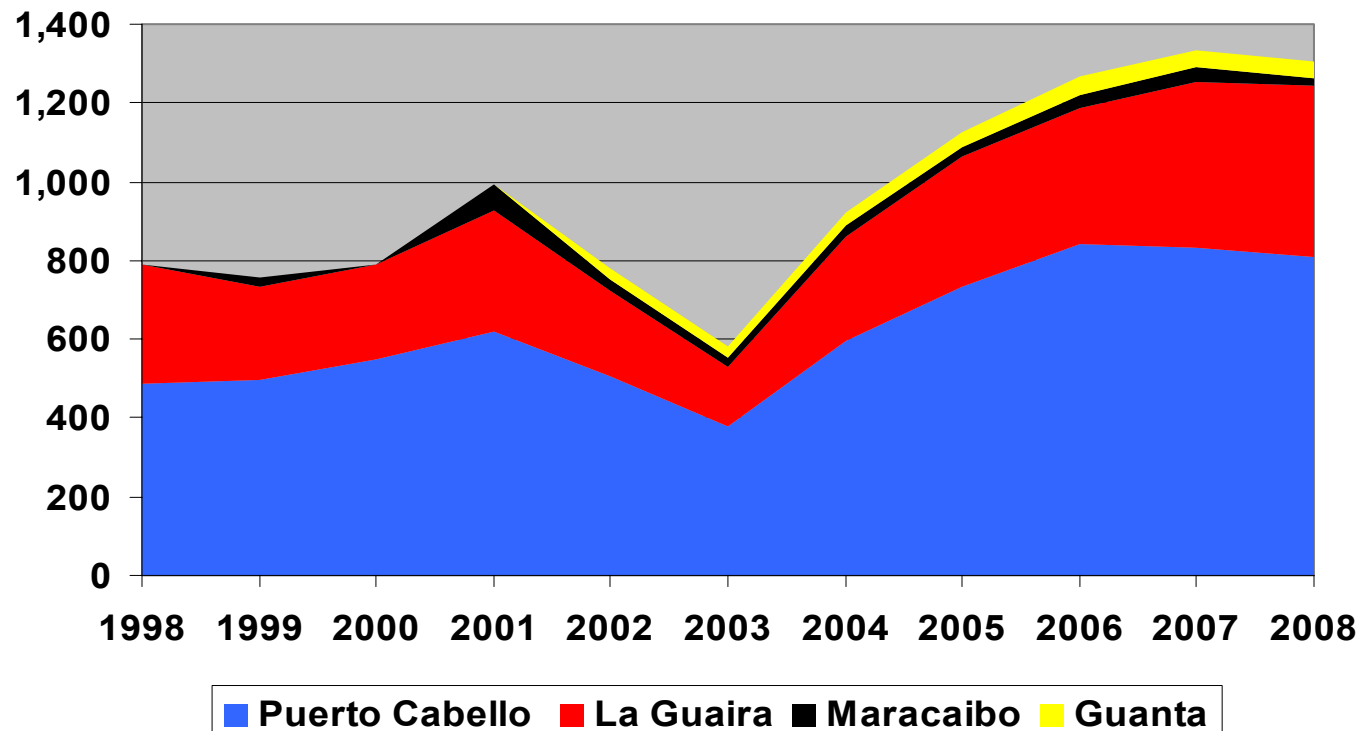
Fuente: Estadísticas de cada puerto

# MOVIMIENTO PORTUARIO – PRINCIPALES PUERTOS PUBLICOS

## Importancia relativa (2008)

<b>Puerto Cabello</b>	<b>61%</b>
<b>La Guaira</b>	<b>33%</b>
<b>Maracaibo</b>	<b>3%</b>
<b>Guanta</b>	<b>3%</b>

**VENEZUELA: MOVIMIENTO DE  
CONTENEDORES PRINCIPALES PUERTOS  
PUBLICOS 1998-2008**  
(cifras en miles de TEUs)



# BAJA PRODUCTIVIDAD DE LOS PUERTOS DEL PAIS

## COMPARACION DE PRODUCTIVIDAD REGIONAL EN OPERACIONES DE TODOS LOS SERVICIOS DE LA LINEA CMA CMG (Cifras de Junio 2008)

<u>Puerto</u>	<u>No. buques atendidos</u>	<u>Promedio de movimientos por hora</u>
KINGSTON	32	40.4
CARTAGENA	9	38.7
MANZANILLO	9	37.7
BALBOA	3	36.9
CAUCEDO	3	33.7
SANTO TOMAS DE CASTILLA	10	26.7
SAN JUAN	4	26.2
BUENAVENTURA	9	24.9
RIO HANA	6	15.9
<b>LA GUAIRA</b>	<b>9</b>	<b>14.6</b>
PHILLIPSBURG	8	12.8
BRIDGETOWN	8	11.7
PORT OF SPAIN	30	10.5
PARAMARIBO	5	9.6
<b>PUERTO CABELLO</b>	<b>9</b>	<b>9.6</b>
GEORGETOWN	2	8.5

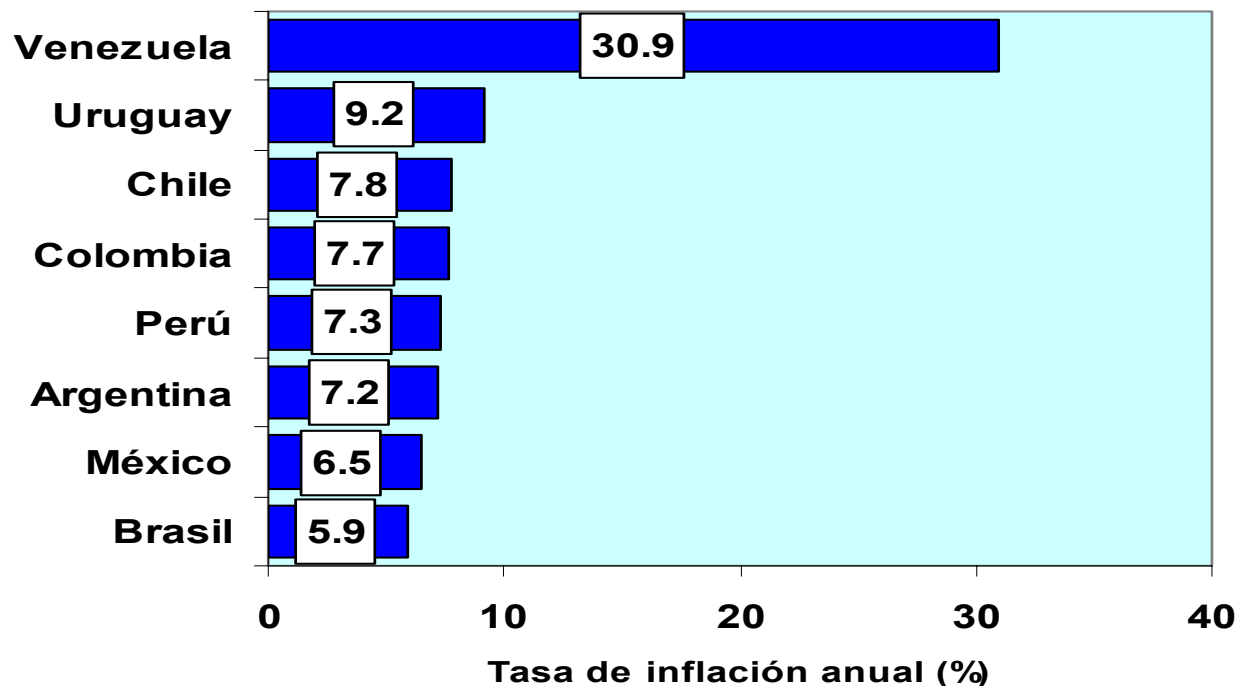
<u>Puerto</u>	<u>No. buques atendidos</u>	<u>Promedio de retardos por congestión (horas)</u>
SAN JUAN	4	0.0
MANZANILLO	9	0.5
BALBOA	3	1.4
KINGSTON	32	1.5
BRIDGETOWN	8	2.0
PHILLIPSBURG	8	2.5
GEORGETOWN	2	2.5
CARTAGENA	9	2.6
RIO HANA	6	4.4
BUENAVENTURA	9	5.5
PARAMARIBO	5	6.1
PORT OF SPAIN	30	6.8
CAUCEDO	3	8.7
<b>LA GUAIRA</b>	<b>9</b>	<b>10.5</b>
<b>PUERTO CABELLO</b>	<b>9</b>	<b>17.2</b>
SANTO TOMAS DE CASTILLA	10	18.8



# LA COYUNTURA ACTUAL

# VENEZUELA TIENE LA TASA DE INFLACION MAS ALTA DE AMERICA LATINA

## TASAS DE INFLACION EN 2008 PARA DISTINTOS PAISES DE AMERICA LATINA

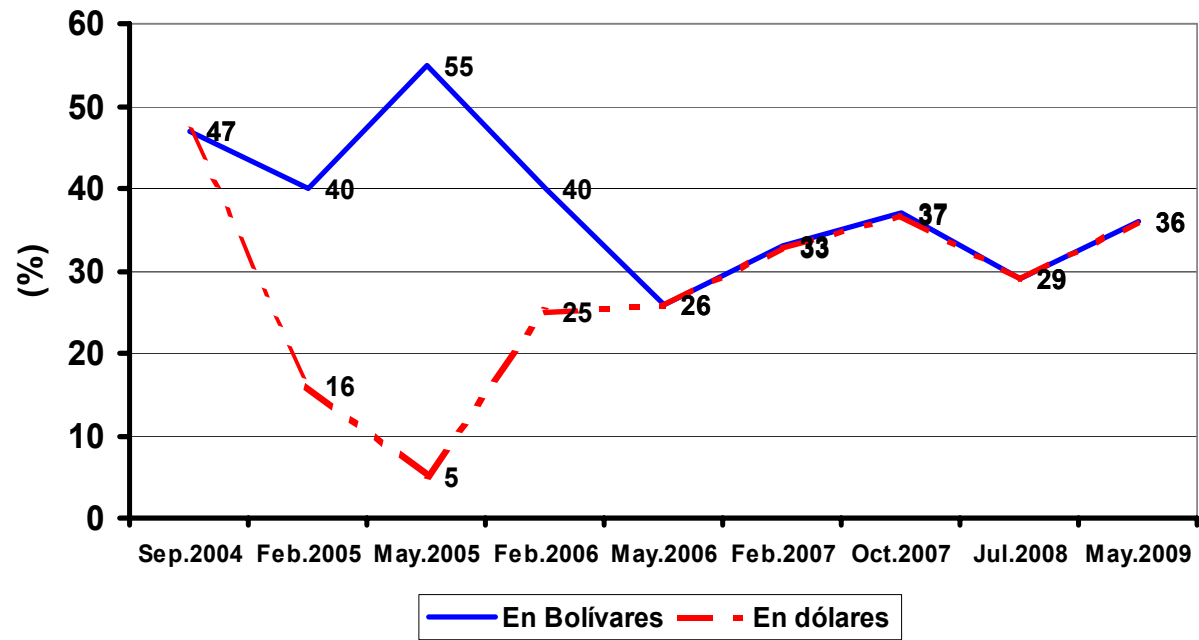


Fuente: cifras oficiales de INPC

# PERO LA INFLACION PARA ELEMENTOS CLAVE DE LA CADENA DE SUMINISTRO ES AUN MAYOR

## EVOLUCION DE LOS COSTOS REFERENCIALES DE TRANSPORTE

(Cada cifra refleja el aumento de costos para gandolas usadas en el período de 12 meses previo a la fecha indicada)



Fuente: Catracentro



# COMERCIO EXTERIOR DE VENEZUELA

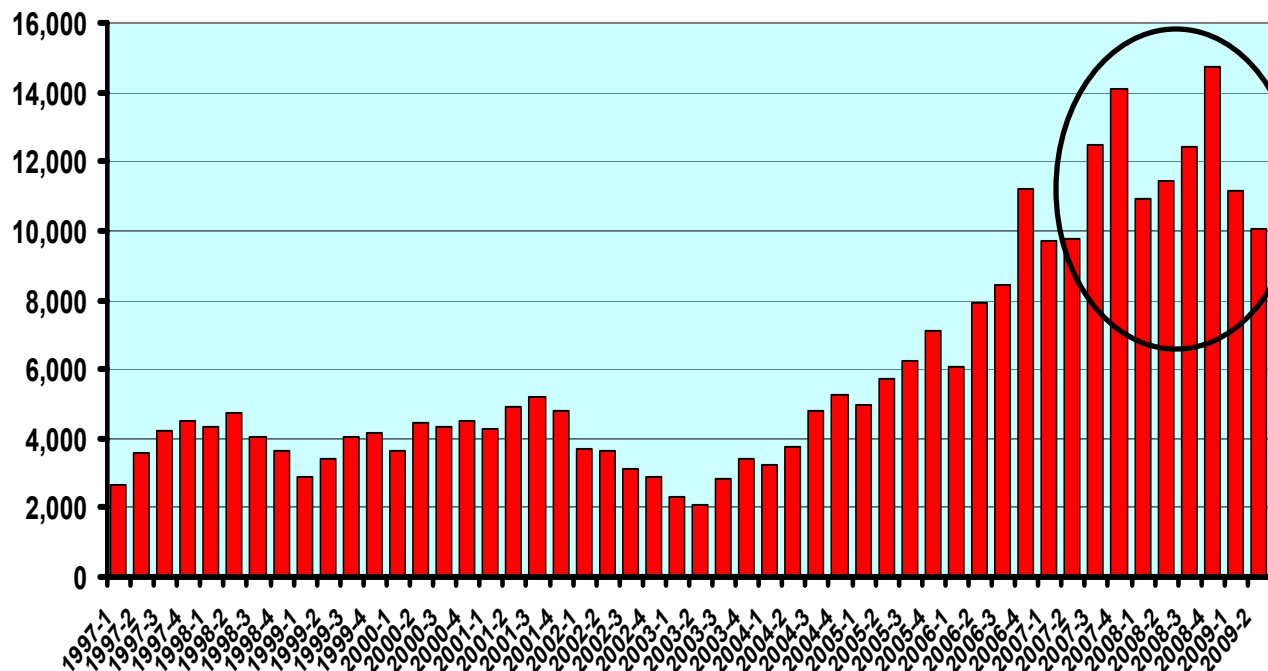
(cifras trimestrales)

- Las importaciones del 2do. trim. 2009 fueron de 10.055 MM\$, inferiores en 1.400 MM\$ a las del 2do. trim. de 2008 (11.408 MM\$), que fue el máximo histórico para un 2do. trimestre
- Las importaciones acumuladas de los últimos cuatro trimestres suman 48.375 MM\$ !!!!

Fuente: BCV

## EVOLUCION DE LAS IMPORTACIONES DE VENEZUELA 1997-2009

(Cifras trimestrales en millones de \$)



# COMERCIO EXTERIOR DE VENEZUELA

(cifras trimestrales)

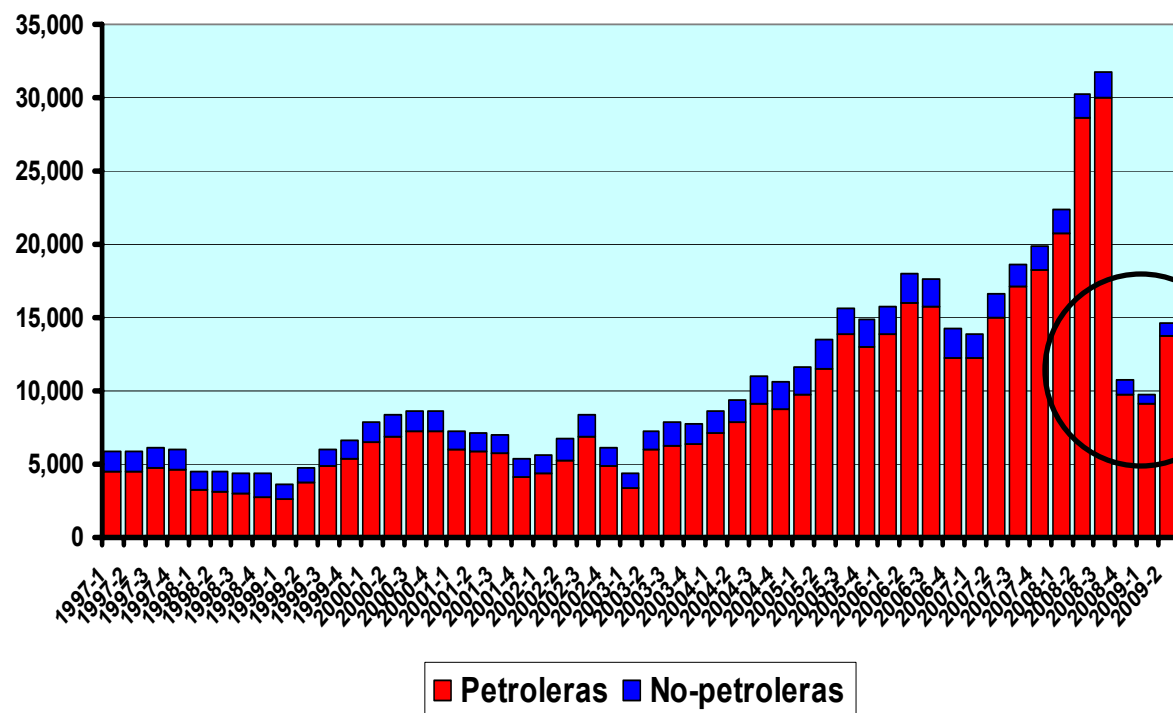
- El desplome de los precios del petróleo se tradujo en una **contracción importante de las exportaciones en 2009 vs. 2008:**

- En el 3er. Trim 2008 fueron de **32.000 MM\$**
- En el 1er. Trim. 2009 fueron inferiores a **10.000 MM\$** por primera vez desde el 2do. Trim. 2004.
- En el 2do. Trim. 2009 fueron de **14.600 MM\$**

Fuente: BCV

## EVOLUCION DE LAS EXPORTACIONES DE VENEZUELA 1997-2009

(Cifras trimestrales en millones de \$)





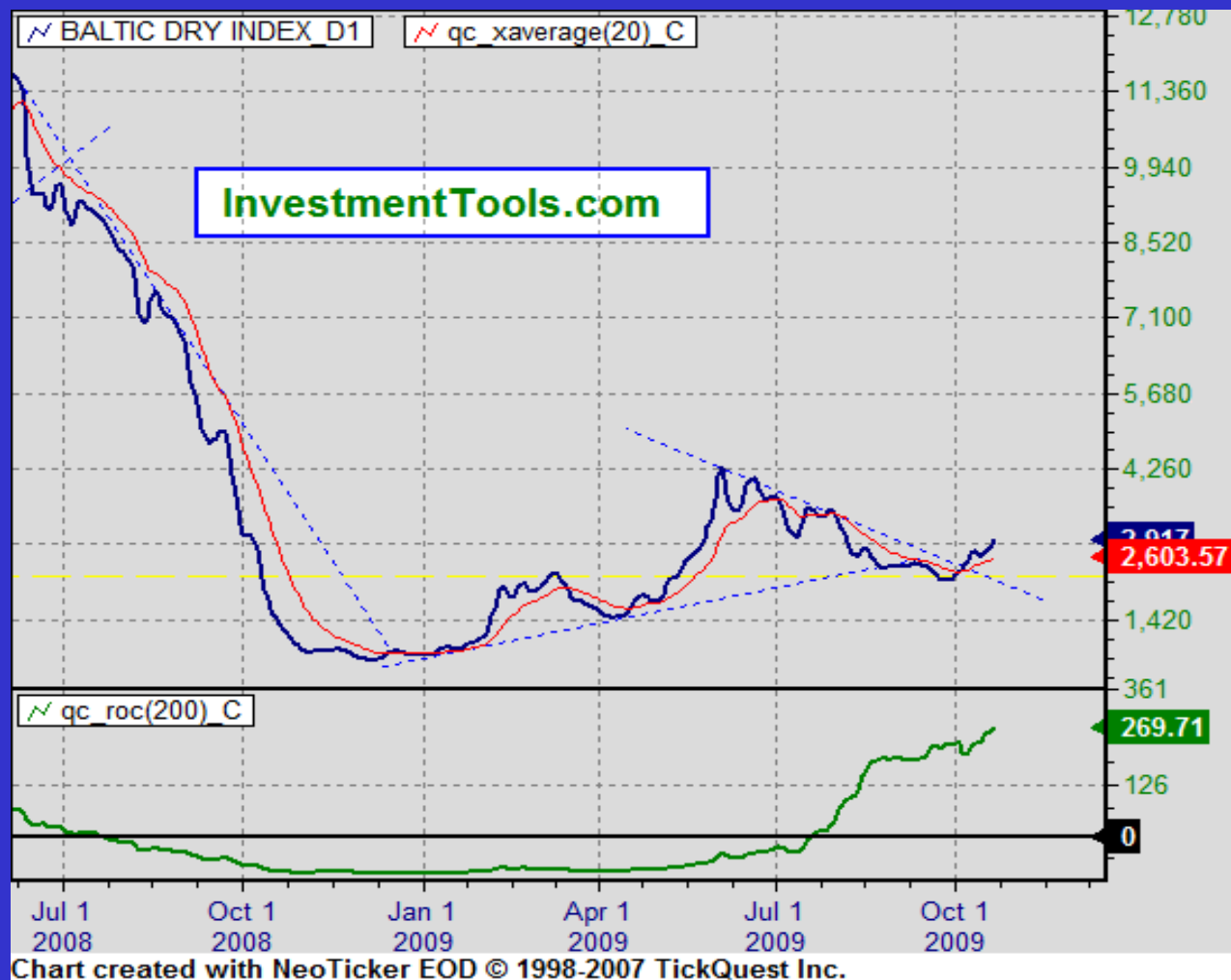
# FLETES MARITIMOS

- La crisis económica mundial ocasionó una caída significativa del comercio internacional y el consiguiente desplome de los fletes marítimos, tanto para cargas a granel como en contenedores
- En el caso de Venezuela, no parecería que esta situación se haya traducido en menores fletes. Por el contrario, ha habido un incremento importante en los últimos meses .... Reflejo quizás de la situación de los puertos venezolanos

# FLETES MARITIMOS - GRANEL

## (Baltic Exchange Dry Index – BDI)

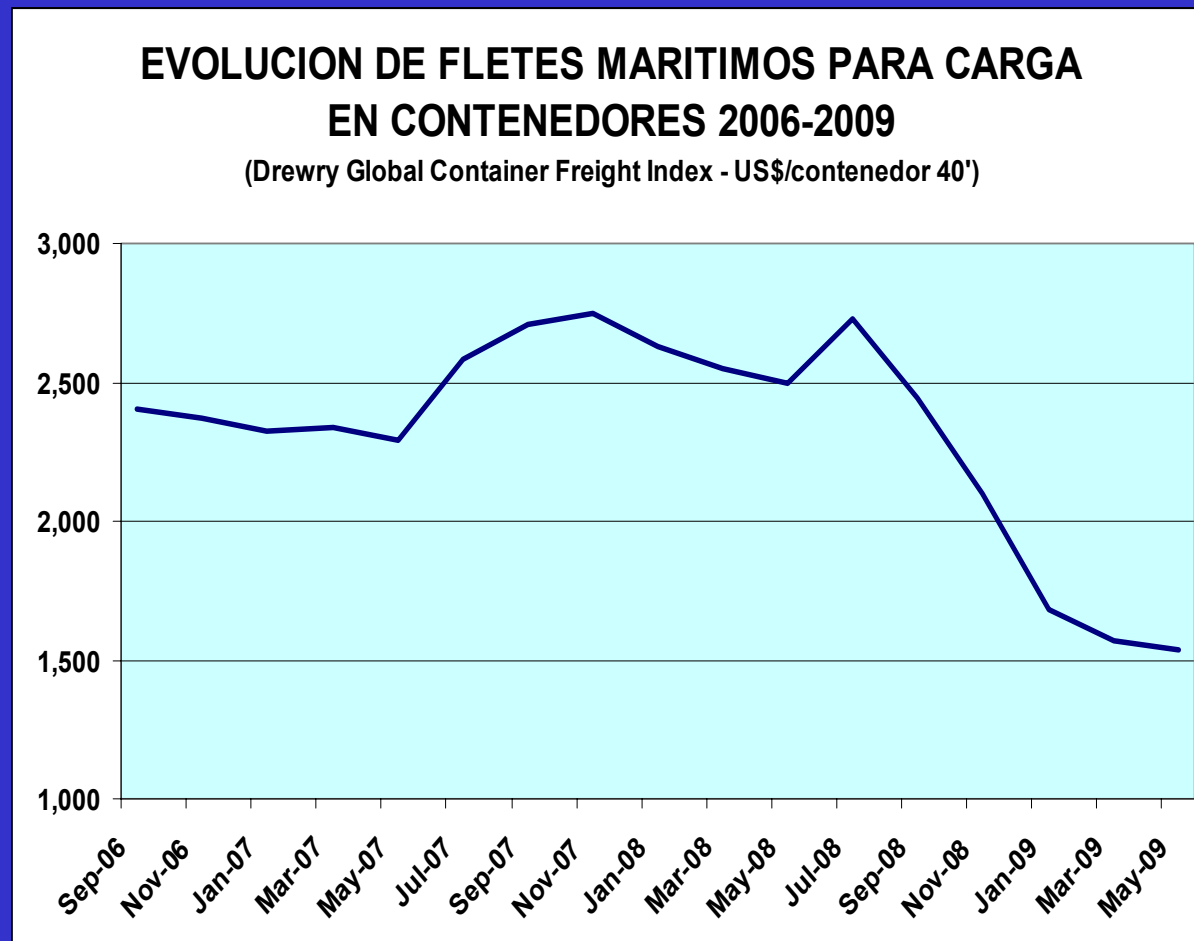
- El índice de fletes para cargas a granel (BDI) llegó a un máximo de 12.000 a mediados de 2008 para caer luego a 660 a principios de 2009, con el desplome del comercio internacional. Actualmente está en 2.600
- Intentos de equilibrar oferta-demanda: canceladas órdenes nuevos buques por 100 MMton (40% total) y desincorporación de 70 MMton de buques viejos



# FLETES MARITIMOS - CONTENEDORES

(Drewry Global Container Freight Index – US\$/FEU)

- El índice de fletes para cargas en contenedores se desplomó de un máximo de 2.727 \$/contenedor 40' (FEU) en julio 2008 a 1.536 \$/FEU en mayo 2009
- Según la consultora Alphaliner, en julio 2009 la flota parada sumaba 1.2 MM TEUs, los buques por entregar en la 2da. mitad de 2008 suman 880 M TEUs y 1.79 MM TEUs en 2010. Se estima que la flota parada para fines de 2009 sumará 2 MM TEUs (15% del total mundial)



Fuente: Drewry Shipping Consultants

# FLETES MARITIMOS - CONTENEDORES

## (Cotizaciones fletes puertos China – Venezuela)

- En los últimos meses se ha producido un aumento importante en las cotizaciones de fletes para carga en contenedores (puertos China – Venezuela)
- Aun cuando puede haber elementos estacionales que expliquen el aumento, la magnitud del mismo y la situación del mercado mundial de fletes, indican que la situación de los puertos venezolanos puede jugar un papel importante en dicho aumento

### EVOLUCION DE FLETES MARITIMOS 2009 PUERTOS CHINA - PUERTOS VENEZUELA (US\$/contenedor - all in)

Período	PUERTO CABELLO			LA GUAIRA		
	20'	40'	40'HC	20'	40'	40'HC
Noviembre	1,900	3,200	3,300	2,100	3,400	3,500
Octubre	1,900	3,400	3,500	2,100	3,600	3,700
Septiembre	1,750	3,100	3,200	1,950	3,300	3,400
Agosto	1,300	2,100	2,200	2,305	3,880	3,995
Julio	1,300	2,300	2,400			
Junio	1,350	1,900	2,000	1,400	2,200	2,300
Mayo	1,250	2,100	2,200	1,250	2,150	2,250
Abril	1,350	2,000	2,100	1,310	2,350	2,450
Marzo	1,110	1,950	2,050	1,110	1,950	2,050

Fuente: HQ Freight Forwarder Co.



# EL TRANSPORTE TERRESTRE DE CARGA

# VENTAS DE VEHICULOS

- El promedio mensual de ventas de ene-ago 2009 fue de 12.300 vehículos, cifra inferior en 48% al promedio de ene-ago 2008 (25.800)
- En el caso de los camiones medianos y pesados, las ventas fueron 3% inferiores al promedio de ene-ago 2008

	<u>2006</u>	<u>%</u>	<u>2007</u>	<u>%</u>	<u>2008</u>	<u>%</u>	<u>Ene-Ago</u> <u>2009</u>	<u>%</u>
<b>VENTAS TOTALES (*)</b>	<b>343,351</b>	<b>100</b>	<b>491,899</b>	<b>100</b>	<b>271,622</b>	<b>100</b>	<b>98,432</b>	<b>100</b>
Ensamblados en el país	157,508	46	155,534	32	136,123	50	76,015	77
Importados	185,843	54	336,365	68	135,499	50	22,417	23
<b>CAMIONES</b>								
Medianos (4,5 a 20 ton)	24,758	7	25,129	5	23,393	9	16,261	17
Pesados (más de 20 ton)	<u>5,668</u>	<u>2</u>	<u>8,972</u>	<u>2</u>	<u>5,166</u>	<u>2</u>	<u>1,366</u>	<u>1</u>
Medianos + Pesados	30,426	9	34,101	7	28,559	11	17,627	18
(*) Automóviles, autobuses y camiones								

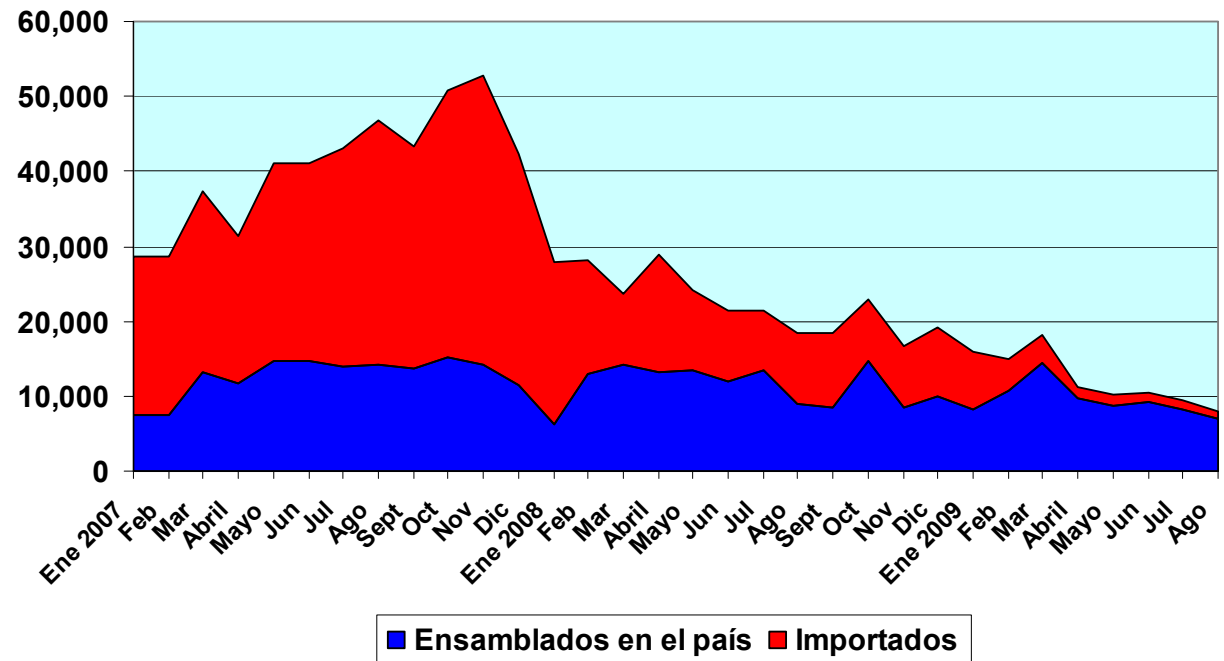
Fuente: Cavenez, cálculos propios



# VENTAS DE VEHICULOS

- El máximo histórico de ventas mensuales se alcanzó en noviembre 2007 (52.700), que incluyó 73% de vehículos importados
- La política automotriz dictada por el MILCO, se tradujo en una disminución importante de las importaciones y por consiguiente de las ventas mensuales, que fueron en promedio 22.600 vehículos en 2008 y de sólo 12.300 en ene-ago 2009

VENEZUELA - VENTAS MENSUALES DE VEHICULOS 2007-2009  
(Unidades)



Fuente: Cavenez, cálculos propios

# VENTAS DE VEHICULOS

- 85-90% de los camiones medianos vendidos son ensamblados en el país. Las ventas son estables (2.000 a 2.500 unidades mensuales), aun cuando en may-ago 2009 han caido a 1.700 unidades mensuales

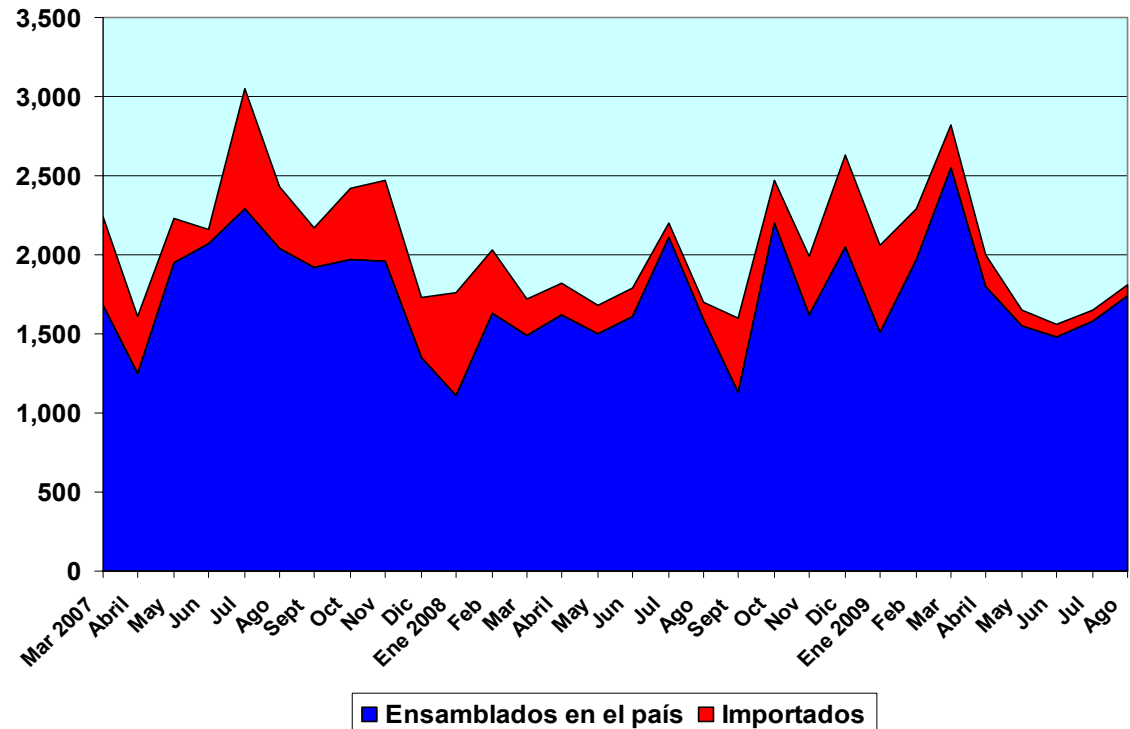
## ORIGEN DE LOS CAMIONES MEDIANOS VENDIDOS EN VENEZUELA

	<u>Ensamblados en el país</u>	<u>Importados</u>
2002	58%	42%
2003	87%	13%
2004	94%	6%
2005	92%	8%
2006	86%	14%
2007	81%	19%
2008	84%	16%
2009(*)	90%	10%

(\*) Ene-Ago

## VENEZUELA - VENTAS MENSUALES DE CAMIONES MEDIANOS 2007-2009

(Unidades)



Fuente: Cavenez, cálculos propios

# VENTAS DE VEHICULOS

- 65-75% de los camiones pesados vendidos en el país son importados.
- Promedio de ventas en ene-ago 2009 fue 60% inferior al de ene-ago 2008 y 60% inferior al promedio mensual de 2008 (170 vs. 430)

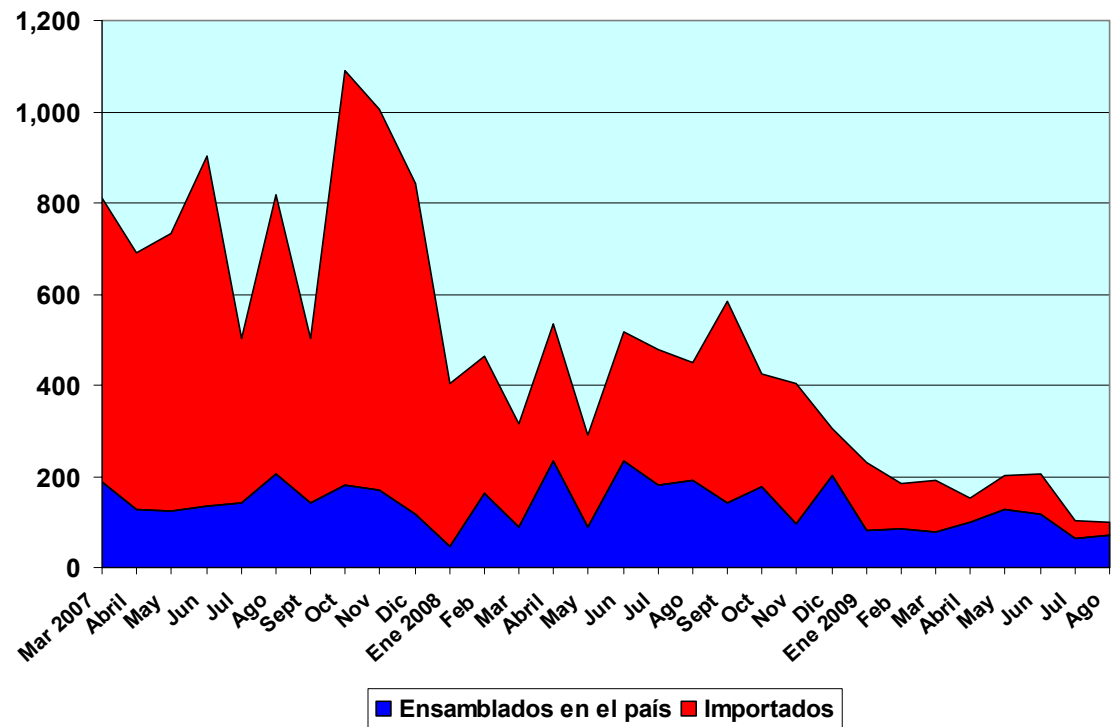
## ORIGEN DE LOS CAMIONES PESADOS VENDIDOS EN VENEZUELA

	<u>Ensamblados en el país</u>	<u>Importados</u>
2002	54%	46%
2003	30%	70%
2004	24%	75%
2005	30%	70%
2006	28%	72%
2007	19%	81%
2008	36%	64%
2009(*)	53%	47%

(\*) Ene-Ago

## VENEZUELA - VENTAS MENSUALES DE CAMIONES PESADOS 2007-2009

(Unidades)



Fuente: Cavenez, cálculos propios

## REPOSICION DE FLOTA PESADA

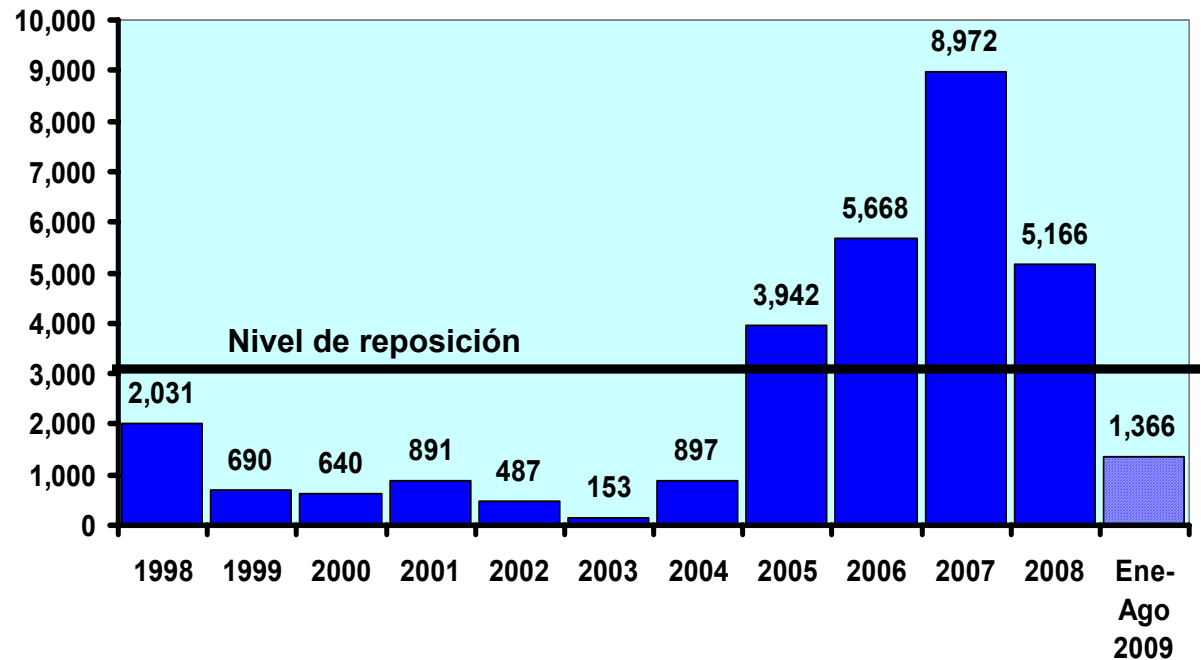
- Las ventas combinadas de 2005, 2006, 2007 y 2008 suman 23,750 unidades, monto igual a una y media veces el parque total para fines de 2004
- Las ventas promedio de ene-ago 2009 fueron 60% inferiores a las de ene-ago 2008

Fuente: Cavenez

### EVOLUCION DE LAS VENTAS DE CAMIONES PESADOS EN VENEZUELA

1998-2009

(Unidades)



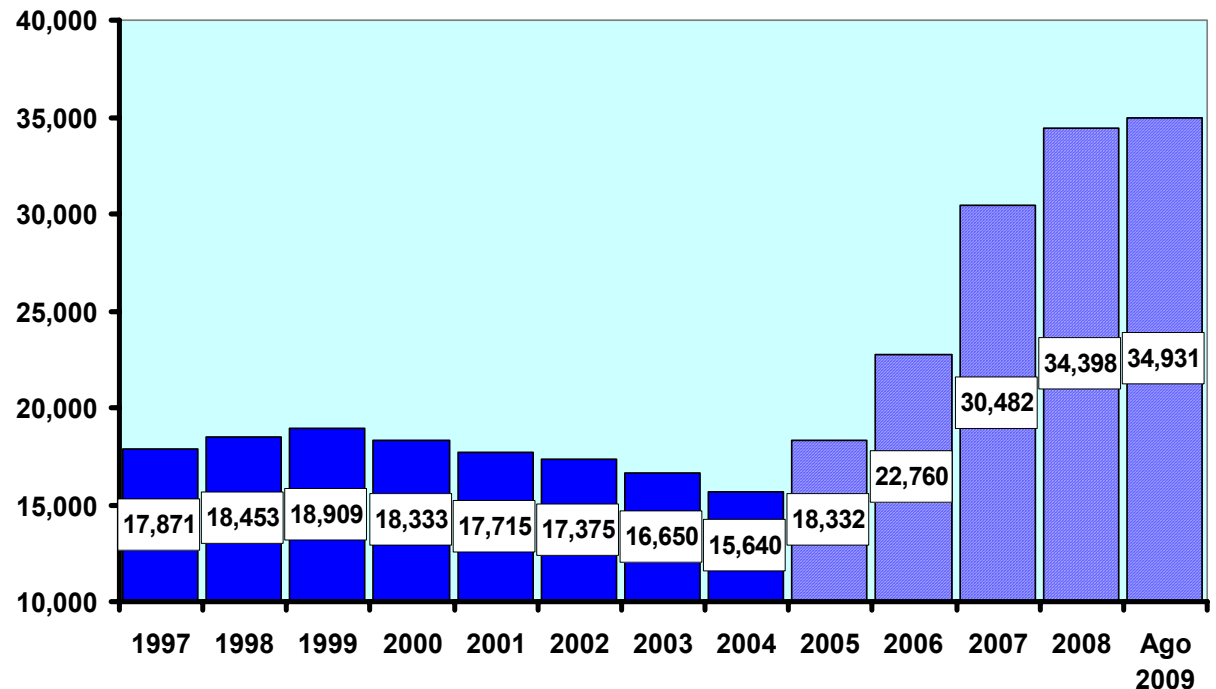
# ESTIMACION DEL PARQUE NACIONAL DE FLOTA PESADA

- Las proyecciones de evolución del parque nacional de camiones pesados se basan en una tasa estimada de desincorporaciones de unas 1.250 unidades anuales (promedio histórico de 1997-2004)

Fuente: Cavenez, cálculos propios

## EVOLUCION DEL PARQUE DE CAMIONES PESADOS EN VENEZUELA 1997-2009

(Unidades al final de cada año)





**Muchas gracias por su atención**

**[www.alv-logistica.org](http://www.alv-logistica.org)**

**[info@alv-logistica.org](mailto:info@alv-logistica.org)**